



SCHOOL OF MANAGEMENT

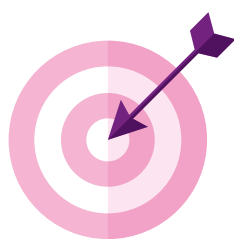
ÉCOLE UNIVERSITAIRE DE MANAGEMENT

MASTER

MANAGEMENT PUBLIC



Objectifs de la formation



Le Master Management Public dispense une formation professionnalisante permettant aux étudiants d'intégrer des postes de catégorie A de la fonction publique et d'être opérationnels sur des fonctions d'administration générale, de management et de gestion des services administratifs.

Avec un M1 préparant aux concours et deux M2 offrant les compétences professionnelles requises pour occuper un poste de cadre dans le secteur public, cette formation accompagne les étudiants dès le début de leur projet professionnel jusqu'à sa concrétisation.

La mention « Management Public » correspond parfaitement à l'évolution du secteur public qui fait de plus en plus appel aux outils de gestion et de management pour son fonctionnement interne.

MASTER 1

Elle a pour objectif de compléter et renforcer le socle de connaissances des étudiants, afin d'optimiser leurs chances d'intégrer l'administration publique, soit par voie de concours, soit par voie contractuelle.

Cette première année de master se divise en 2 parcours :

- **Le parcours «Administration Générale et Territoriale»**, qui, outre la préparation aux concours offre aux étudiants déjà pourvus d'une formation initiale en droit, économie, gestion, une approche pratique de l'administration, par le biais d'enseignements spécialisés (droit de l'urbanisme, droit administratif approfondi) ainsi que par la réalisation d'un stage et d'un mémoire.
- **Le parcours «Administration Publique»**, relevant de l'IPAG de l'Université de Lorraine, qui s'adresse à des étudiants pour la plupart, titulaires d'une Licence Administration Publique (LAP), où ils ont acquis les fondamentaux des matières essentielles des concours administratifs ou provenant d'horizons plus divers (titulaires notamment d'une licence en droit, en économie...).

Le M1 vise à renforcer ces prérequis et à acquérir de nouvelles connaissances, afin de leur permettre d'accroître leurs chances de réussite aux concours. Il offre, en particulier, la possibilité de suivre des enseignements visant à la préparation de concours exigeant des connaissances spécifiques (les politiques éducatives et culturelles, la défense, la politique de la ville...).

MASTER 2

Elle s'organise autour de deux parcours-types qui répondent à des objectifs différents de formation.

- **Le parcours-type «Gestion des Services Administratifs»** vise à former des responsables de services administratifs immédiatement opérationnels, en mettant plus spécifiquement l'accent sur la mobilisation de connaissances juridico-administratives. A l'issue de leur formation de M2, les étudiants sont capables de trouver et de mobiliser les ressources pour résoudre les problèmes concrets auxquels ils auront à faire face lorsqu'ils occuperont un poste dans l'Administration. Pour atteindre cet objectif, les enseignements et les examens prennent la forme le plus souvent de résolutions de cas pratiques.
- **Le parcours-type «Management des Organisations Publiques»** met l'accent sur les problématiques de management d'équipe et de conduite de changement, auxquelles sont confrontés les cadres du secteur public. Dans cette perspective sont mobilisées différentes disciplines des sciences de gestion telles la gestion des ressources humaines, marketing public, finances publiques, management stratégique... Pour contribuer à cet objectif de formation de cadres-manager, la pédagogie fait une place importante aux études de cas, travaux individuels ou réalisées en groupes. Ces travaux valent contrôle de connaissances, s'inscrivent dans une logique d'ensemble visant à le mémoire de fin d'études.

La professionnalisation du Master est assurée par un stage long ou l'alternance dans une administration publique mais aussi par l'intervention de professionnels du secteur public.

Débouchés



Le titulaire d'un Master Management Public peut gérer le service administratif et/ou financier d'une collectivité territoriale, d'une administration d'Etat, d'un établissement public ou d'un organisme travaillant en relation avec celles-ci (service juridique ou opérationnel). Il peut encadrer le travail d'agents administratifs de catégorie B et C, analyser et synthétiser des documents législatifs et réglementaires pour les cadres supérieurs des collectivités territoriales, d'une administration d'Etat, d'un établissement public ou bien pour les cadres supérieurs des organismes travaillant en relation avec celles-ci. Il est en relation directe avec les élus pour mettre en œuvre les politiques publiques ainsi qu'avec les sociétés, entreprises ou individus partenaires des collectivités publiques. Il mène à bien des recherches en utilisant notamment les bases de données juridiques et rédige des notes de service pour les agents de la collectivité publique ou bien pour les salariés des organismes travaillant en relation avec celles-ci.

Pour ce faire, une connaissance des institutions est indispensable et les compétences attendues en fin de cycle sont les suivantes :

- diriger des services administratifs ou financiers
- dialoguer avec les cadres supérieurs des collectivités ou administrations et les élus
- gérer des personnels
- organiser, analyser les informations
- organiser et d'animer des réunions

Le titulaire d'un Master Management Public maîtrise :

- la méthode et les outils du management et du pilotage de projet
- les techniques de rédaction et d'expression orale
- les outils en lien avec les technologies de l'information et de la communication (TIC)

Points forts :

- Des secteurs d'activités très variés : administrations d'Etat, collectivités territoriales, établissements publics administratifs, industriels et commerciaux, sanitaires et sociaux, organismes parapublics, etc.
- Les types d'emplois accessibles sont attaché territorial, attaché d'administration, inspecteur du Trésor, des Impôts, des Douanes, du Travail ... Des métiers très variés (RH, finances, Droit, Management)

Exemples de postes occupés

Directeur Général des Services Communes & Intercommunalités / Chargé(e) de mission Habitat-Logement / Directeur (rice) Adjoint(e) d'un Syndicat mixte départemental d'électricité / Chef de service, C.C.A.S / Directeur(trice) de C.C.A.S / Responsable finances / Responsable de la gestion et du pilotage de BOP / Responsable du Pôle administratif, Communauté de Communes / Chef de bureau, Ministère de l'Éducation Nationale / Chef du bureau Service Intercadémique des examens et concours / Division des Concours / Secrétaire Général(e) de Communauté de Communes / Directeur (trice) adjoint(e) de Communaute de Communes / Responsable des services à la population / Agent de développement local, Communauté de Communes...

Conditions d'admission



FI FORMATION INITIALE

FC FORMATION CONTINUE

MASTER 1

DIPLÔMES CONSEILLÉS : Licence AES, Licence Sciences de Gestion, Licence Droit public, Licence Administration publique, Licence Sciences Économiques

PRÉREQUIS :

- 1) Projet professionnel en adéquation avec le secteur public
- 2) Savoir analyser par une démarche pluridisciplinaire une structure publique française
- 3) Savoir identifier et répondre à une problématique spécifique d'une organisation publique française

DIPLÔMES CONSEILLÉS : LAP (Licence d'Administration Publique), Licence de Droit Public, Licence Administration Economie et Sociale

PRÉREQUIS :

- 1) Projet d'intégrer à court terme la fonction publique
- 2) Connaissance des principales institutions administratives françaises

PRÉREQUIS :

- 1) Projet professionnel en adéquation avec le secteur public
- 2) Se servir aisément des concepts fondamentaux de l'organisation et des compétences des administrations de l'État, des collectivités territoriales françaises y compris dans leurs liens avec l'Union européenne
- 3) Identifier les bases juridiques, financières et économiques du fonctionnement et de l'activité des administrations publiques françaises

PRÉREQUIS :

- 1) Projet professionnel en adéquation avec le secteur public
- 2) Se servir aisément des concepts fondamentaux de l'organisation et des compétences des administrations de l'État, des collectivités territoriales françaises y compris dans leurs liens avec l'Union européenne
- 3) Identifier les bases juridiques, financières et économiques du fonctionnement et de l'activité des administrations publiques françaises
- 4) Utiliser les méthodes et techniques de la gestion des organisations pour la préparation et la mise en oeuvre des décisions des organisations publiques françaises.

FI FORMATION INITIALE

FC FORMATION CONTINUE

MASTER 2

M2 MOP

M2 GSA

Formation Continue : Accès sur dossier + entretien pour les professionnels en activité ou relevant de la Validation des Acquis Professionnels et Personnels (VAPP - Code de l'Éducation : articles D.613-38 à D.613-50) ou de la Validation des Acquis de l'Expérience (VAE) : sur décision du jury.

MASTER 1

MASTER 2

Retrait dossier de candidature

Dépôt dossier de candidature

Admissibilité

Admission

Résultats

FIN MARS

MI - MAI

SUR DOSSIER COMPRENANT

SUR ENTRETIEN

Candidature en ligne Master 1 via la plateforme **Mon Master**
Les candidats en Master 1 en Formation Continue doivent quant à eux passer par la plateforme **E-candidat**.

MI - MARS

Candidature en ligne Master 2 via la plateforme **E-candidat**

- Copie de la pièce d'identité (carte d'identité ou passeport)
- Copie du relevé de notes du baccalauréat ou équivalent
- Copie du baccalauréat ou équivalent
- Copie des relevés de notes des années antérieures
- Copie des diplômes obtenus
- Curriculum Vitae
- Lettre de motivation
- Descriptifs des formations suivies
- Liste des autres candidatures

LES DATES ET MODALITÉS D'ACCÈS SONT DÉTAILLÉES CHAQUE ANNÉE AVEC LE DOSSIER DE CANDIDATURE ET SUR LE SITE INTERNET DE L'IAE NANCY.

Organisation de la formation



ALTERNANCE POSSIBLE

En M1 AGT, les enseignements sont dispensés en continu sur les deux semestres. Le départ en stage s'effectue en avril pour le M1 AGT.

En M2 Parcours-type MOP, les enseignements sont regroupés par « semaine de 4 jours » bloquée par mois (12 sessions au total sur 1 ou 2 ans) et selon les axes.

En M2 Parcours-type GSA, les enseignements sont regroupés sur 2 jours/semaine. Des semaines bloquées sont prévues uniquement pour les cours .

Les enseignements du 1^{er} semestre se déroulent de **septembre à décembre**.
Les enseignements du 2^{ème} semestre se déroulent de **janvier à avril**.

Dates des sessions d'examen :

- décembre (1^{ère} session, 1^{er} semestre), fin mars, début avril (1^{ère} session, 2nd semestre) ;
- fin avril, début mai (2^{de} session, 1^{er} semestre) ;
- 2^{de} session, 2nd semestre), mois de mai pour le parcours Administration Publique, fin août pour le parcours Administration Générale et Territoriale.

Les soutenances de mémoires ont lieu début juillet (1^{ère} session) et début septembre (2^{de} session).



Stage : 2 mois
temps plein



Stage : 3 à 6 mois
temps plein
ou alternance



Formation Initiale
Stage : 2 à 6 mois
temps plein
Formation Continue
Stage : non-obligatoire

6

FI FORMATION INITIALE

FC FORMATION CONTINUE

MASTER 1

FI FORMATION INITIALE

FC FORMATION CONTINUE

MASTER 2

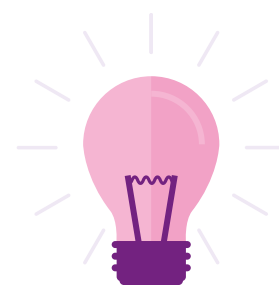
M2 GSA

Les enseignements sont regroupés sur 2 jours/semaine.
Des semaines bloquées sont prévues uniquement pour les cours .

M2 MOP

Les enseignements sont regroupés par « semaine de 4 jours » bloquée par mois (13 sessions au total sur 1 ou 2 ans) et selon les axes.

Programme des cours



MASTER 1 AGT

SEMESTRE 7	ECTS	CM	TD	TPL
UE 701 SCIENCE POLITIQUE (1)	6			
Grands enjeux du débat politique et social		24h		
Personnel politique et administratif		24h		
UE 702 DROIT PUBLIC (1)	6			
Dissertation Juridique			24h	
Droit de l'urbanisme		24h		
UE 703 ÉCO ET SOCIALE (1)	6			
Environnement économique		24h		
Questions sociales		24h		
UE 704 SCIENCES DE GESTION (1)	6			
Gestion des Ressources Humaines		24h		
Théorie des organisations		24h		
UE 705 MÉTHODOLOGIE	6			
Anglais				20h
Atelier professionnel			15h	
Note de synthèse			24h	
Techniques d'enquêtes			15h	
SEMESTRE 8	ECTS	CM	TD	TPL
UE 801 SCIENCE POLITIQUE (2)	6			
Communication publique et politique		24h		
Politiques sectorielles		24h		
UE 802 DROIT PUBLIC (2)	6			
Droit des collectivités territoriales		24h		
Droit administratif approfondi		24h		
UE 803 ÉCO ET SOCIALE (2)	6			
Problèmes économiques contemporains		24h		
Economie publique		24h		
UE 804 SCIENCES DE GESTION (2)	6			
Management stratégique		24h		
Gestion et comptabilité publiques		24h		
Anglais				20h
STAGE PROFESSIONNEL	6			
Total heures étudiant		360h	78h	40h

MASTER 2 GSA

SEMESTRE 9	ECTS	CM	TD	TPL
UE 901 GESTION DES OPÉRATIONS JURIDIQUES	6			
Gestion concédée des services publics		21h		
Gestion de l'achat public		21h		
UE 902 GESTION DES RESSOURCES HUMAINES	6			
Gestion adm des ressources humaines		21h		
Gestion des ressources humaines territoriales		21h		
UE 903 APPROCHE STRATÉGIQUE DE L'ACTION PUBLIQUE	6			
Enjeux du management public		21h		
Sociologie de l'action publique		21h		
1 Langue au choix				15h
Anglais				
Allemand				
Espagnol				
UE 904 GESTION FINANCIÈRE ET COMPTABLE	6			
Finances locales		24h		
Stratégie financière des collectivités locales		24h		
UE 905 INITIATION À LA RECHERCHE	6			
Conduite d'un projet de recherche		20h		
Pratiques professionnelles		20h		
SEMESTRE 10	ECTS	CM	TD	TPL
UE 1001 MANAGEMENT DES RESSOURCES HUMAINES	6	42h		
Relations sociales		21h		
Outils de management des ressources humaines		21h		
UE 1002 OUTILS DU MANAGEMENT PUBLIC	6	42h		
Conduite de projet		21h		
Evaluation des politiques publiques		21h		
UE 1003 L'ADMINISTRATION ET LES CITOYENS	6			
Droit des relations entre le public et l'administration		21h		
Démocratie participative/dispositifs participatifs		21h		
1 Langue au choix				15h
Anglais				
Allemand				
Espagnol				
UE 1004 STAGE LONG	12			
Total heures étudiant		340h	-	30h

MASTER 2 MOP

SEMESTRE 9	ECTS	CM	TD	TPL
UE 911 ENJEUX ET PRINCIPES DU MANAGEMENT PUBLIC	6			
Analyse des systèmes d'action publique		24h		
Problématique et principes du Management Public		21h		
UE 912 APPROCHE STRATÉGIQUE DE L'ACTION PUBLIQUE	6			
Analyse des politiques et organisations publiques		24h		
Dimension financière d'une stratégie publique		21h		
UE 913 MARKETING ET COMMUNICATION PUBLIQUE	6			
Approches du marketing public		15h		
Stratégie de communication et action publique		15h		
1 Langue au choix				15h
Anglais				
Allemand				
Espagnol				
UE 914 CONDUITE DU CHANGEMENT	6			
Analyse organisationnelle		24h		
Appréciation de la performance dans le champ public		21h		
UE 915 INITIATION À LA RECHERCHE	6			
Pratiques professionnelles		20h		
Conduite d'un projet de recherche		20h		
SEMESTRE 10	ECTS	CM	TD	TPL
UE 1011 GESTION DES RESSOURCES HUMAINES	6			
Enjeux et spécificité d'une dans le secteur public		24h		
Comportement organisationnel		21h		
UE 1012 REDÉPLOIEMENT D'ACTIVITÉS	6			
Etude de cas approfondie (1)		6h		
Etude de cas approfondie (2)			18h	
1 Langue au choix				15h
Anglais				
Allemand				
Espagnol				
UE 1013 MANAGEMENT DES PROCESSUS ET DES ÉQUIPES	6			
Management des processus		24h		
Développement des aptitudes managériales		21h		
UE 1014 STAGE LONG	12			
	Total heures étudiant	301h	18h	30h

Renseignements pratiques

TARIFS

FI FORMATION INITIALE

FC FORMATION CONTINUE

Frais d'inscription universitaire

MASTER 1

MASTER 2

6600 €

Pour les contrats financés par des entreprises, des organismes

MASTER 1

MASTER 2

3300 €

3600 €

Pour les contrats financés directement par les auditeurs
+ Frais d'inscription universitaire



CONTACTS

Gestionnaires de scolarité Informations candidats, étudiants

MASTER 1 AGT

iae-nancy-scolaritem1mp-contact
@univ-lorraine.fr
03 72 74 16 51

MASTER 1 AP : SOPHIE LHOMME

sophie.lhomme@univ-lorraine.fr
03 72 74 18 66

MASTER 2 GSA

iae-nancy-scolaritem2gsa-contact
@univ-lorraine.fr
03 72 74 16 51

MASTER 2 MOP

iae-nancy-scolaritem2mop-contact
@univ-lorraine.fr
03 72 74 16 48

Responsables pédagogiques

MASTER 1 AGT : SOPHIE BOURREL

sophie.bourrel@univ-lorraine.fr

MASTER 1 AP : LAËTITIA FERMAUD

laetitia.fermaud@univ-lorraine.fr

MASTER 2 GSA : SOPHIE BOURREL

sophie.bourrel@univ-lorraine.fr

MASTER 2 MOP : ANTONY KUHN

antony.kuhn@univ-lorraine.fr

Service Formation Continue

Responsable

ÉVELYNE BARTH
evelyne.barth@univ-lorraine.fr
03 72 74 16 43

Service Relations Entreprises & Organisations Insertion Professionnelle

Responsable

ANNE-SOPHIE PETITJEAN
anne-sophie.petitjean@univ-lorraine.fr

Stage, contrat d'apprentissage

OPHÉLIE ROUX
ophelie.roux@univ-lorraine.fr
03 72 74 16 52

Dépôt des offres sur

iae-nancy.jobteaser.com/fr/recruiter_
account/job-offers
AURÉLIE LINDEKENS
aurelie.lindekens@univ-lorraine.fr
03 72 74 16 93

CAMPUS ARTEM

90 RUE DU SERGENT BLANDAN
BP 70618
54010 NANCY CEDEX
03 72 74 17 30

CAMPUS MANUFACTURE

13 RUE MICHEL NEY
BP 90862
54011 NANCY CEDEX
03 72 74 16 40

IAE-NANCY.UNIV-LORRAINE.FR

     @IAENancy