



SCHOOL OF MANAGEMENT

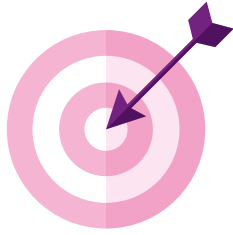


ÉCOLE UNIVERSITAIRE DE MANAGEMENT

MASTER FINANCE



Objectifs de la formation



Des formations universitaires professionnalisantes en 2 ans aux métiers de la finance et du contrôle de gestion

Associant des enseignements théoriques et pratiques assurés conjointement par des enseignants chercheurs spécialisés et des professionnels du secteur, ces masters préparent les étudiants à des fonctions à responsabilité, de cadres et d'experts de la finance dans des métiers du contrôle de gestion, de l'audit, de l'analyse financière et de la gestion de portefeuille...

une 1^{ère} année commune...

MASTER 1

FINANCE & CONTRÔLE

... donnant à tous les étudiants, quelle que soit leur origine, un socle de compétences approfondies en finance de marché, finance d'entreprise et contrôle de gestion.

une 2^{ème} année spécialisée...

MASTER 2

CONTRÔLE & FINANCE D'ENTREPRISE ANALYSE FINANCIÈRE & GESTION D'ACTIFS

... assurant aux étudiants un taux d'insertion professionnelle particulièrement élevé dans des métiers en adéquation avec la spécialisation choisie.

Une professionnalisation renforcée...

- Des stages obligatoires en 1^{ère} et 2^{ème} année
- Une alternance possible en 2^{ème} année
- Une possibilité d'année césure entre le master 1 et le master 2...

Des outils pédagogiques innovants...

- Des espaces d'enseignement sur le nouveau Campus ARTEM
- Utilisation de logiciels en économétrie et de progiciels professionnels
- Préparation à des certifications professionnelles
- Simulation de gestion et études de cas
- Utilisation de bases de données professionnelles
- Dispositifs d'e-learning et salles multimédia...

Une ouverture à l'international...

- Possibilité d'un semestre à l'étranger dans une université partenaire
- Possibilité de stages à l'étranger
- Des conférences et certains enseignements en langue anglaise...

Débouchés



MASTER 2

CONTRÔLE & FINANCE D'ENTREPRISE

Ce master prépare les étudiants à occuper des postes de cadres dans les métiers de la finance, nécessitant une spécialisation de haut niveau en contrôle de gestion et gestion financière, au sein de direction financière de groupes industriels, de cabinet, de banques ou d'établissements publics, parmi lesquels...

Assistant Directeur Financier

Contrôleur de Gestion

Contrôleur Financier

Auditeur

Trésorier d'Entreprise

Crédit Manager

Conseil en Systèmes d'Information

Directeur Financier (...)

MASTER 2

ANALYSE FINANCIÈRE & GESTION D'ACTIFS

Ce master prépare les étudiants à occuper des postes de cadres dans les métiers de la finance nécessitant une spécialisation de haut niveau en analyse financière et gestion de portefeuille, en institutions financières et bancaires, sociétés de gestion, cabinet d'audit ou de conseil ou au sein de direction financière, parmi lesquels...

Analyste Financier (marché, risque, crédit, fonds, fusion/acquisition)

Gestionnaire de Risque

Évaluateur d'Entreprise

Auditeur Financier

Consultant/Manager en Capital Investissement

Analyste Buy Side/Analyste Sell Side

Parmi les entreprises ou organisations ayant accueilli des stagiaires...

3E CONSULTANTS, ACCENTURE, ADAPEI, ALAGH- FOYER POUR ADULTES, GRANDS HANDICAPES, ALFIC, ALSA FRANCE, ALTER DOMUS LUXEMBOURG, AUDITEURS ET ASSOCIES SA, AXA INVESTMENT MANAGERS PARIS, BANQUE DE FRANCE, BANQUE INTERNATIONALE LUXEMBOURG, BANQUE KOLB, BCEE ASSET MANAGEMENT S.A., BDO, BNP PARIBAS, CA CONSUMER FINANCE, CABINET C.DUMONT SAS, CACEIS BANK LUXEMBOURG, CAISSE D'EPARGNE LORRAINE, CHAMPAGNE ARDENNE, CARREFOUR SUPPLY CHAIN, CEGC-NATIXIS COMPAGNIE EUROPÉENNE DE GARANTIES ET DE CAUTIONS, CHAUSSEA, CIC EST, CONSTRUCTION DEMATHIEU & BARD (CDB) INC, CONTINENTAL FRANCE, CREDIT AGRICOLE DE LORRAINE, CREDIT AGRICOLE FRANCHE COMTE, CREDIT MUTUEL, CREDIT SUISSE FUND SERVICES LUXEMBOURG, DELIPAPIER, DELIVERY HERO, DELOITTE TAX & CONSULTING, EDF, EIFFAGE ENERGIE, EUROPEAN FUND ADMINISTRATION, ENGIE, ETHIX, EVOBUS, FACTOFrance, FASNET, FAURECIA, FAURECIA BLOC AVANT, FIDUCIAL, GIE AMPHITHEATRE - GROUPE BATIGERE, GROUPE NOVASEPSAS, ING LUXEMBOURG, ING LUXEMBOURG RETAIL BANK AND WHOLESALE, INTEVA PRODUCTS SAS FRANCE, KPMG, LA POSTE PLATEFORME COURRIER WOUSTVILLER, LORRAINE ACTIVE, MDO MANAGEMENT COMPANY, NOVACARB, OPENCELL, OPH DE SAINT-DIZIER, PHARMAGEST INTERACTIVE, PRICEWATERHOUSECOOPERS, PWC SOCIETE COOPERATIVE, SAFRAN AERO COMPOSITE, SECAFI, SITA NORD EST SUEZ ENVIRONNEMENT, SOCIETE GENERALE, UNION LAITIERE DE LA MEUSE, USINES CLAAS FRANCE, VETOQUINOL SA, YZICO...

Conditions d'admission



LICENCE 3 OU ÉQUIVALENT

Licences conseillées : Gestion, Économie ou équivalent (ou expériences professionnelles pour les candidats en Formation Continue)

SÉLECTION SUR DOSSIER

MASTER 1

FINANCE & CONTRÔLE

ACCÈS DE PLEIN DROIT EN 2^{ÈME} ANNÉE

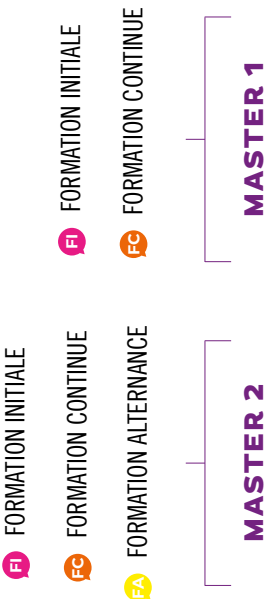
MASTER 2

CONTRÔLE & FINANCE D'ENTREPRISE

MASTER 2

ANALYSE FINANCIÈRE & GESTION D'ACTIFS

Admissions parallèles sur dossier et entretien



Formation Continue :

Accès sur dossier + entretien pour les professionnels en activité ou relevant de la Validation des Acquis Professionnels et Personnels (VAPP - Code de l'Éducation : articles D.613-38 à D.613-50) ou de la Validation des Acquis de l'Expérience (VAE) : sur décision du jury.

MASTER 1
MASTER 2

Retrait dossier de candidature

Dépôt dossier de candidature

Admissibilité

Admission

Résultats

MI-MARS

MI-MAI

Entretiens : MI-JUIN

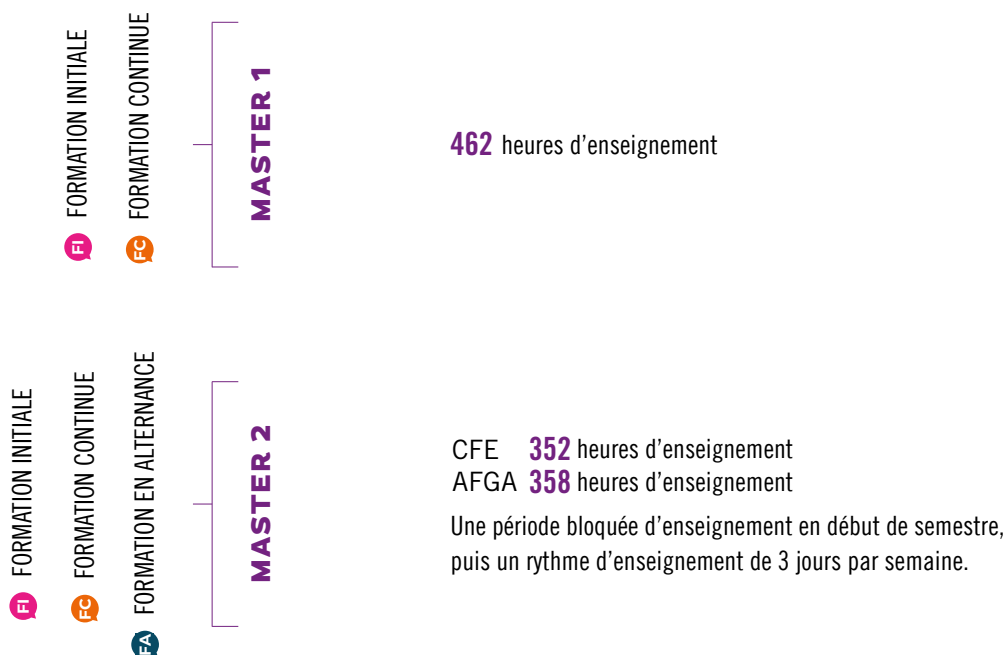
MI-JUIN/FIN JUIN

Candidature en ligne via le portail e-candidat

LES DATES ET MODALITÉS D'ACCÈS SONT DÉTAILLÉES CHAQUE ANNÉE AVEC LE DOSSIER DE CANDIDATURE ET SUR LE SITE INTERNET DE L'IAE NANCY.

Organisation de la formation

6



Les étudiants doivent soit réaliser un stage en Master 1 et on accès au stage et au contrat d'alternance (apprentissage ou professionnalisation) en M2.



Rentrée M1 & M2

Fin Août / début septembre

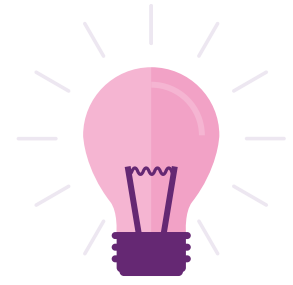
Une formation en apprentissage en M2 CFE ?

Le principe d'une formation en apprentissage est d'alterner une formation générale et théorique dans un centre de formation, avec une formation pratique en entreprise. L'objectif est de combiner l'acquisition de connaissances, de compétences et de savoir-faire pratiques pour préparer à l'exercice d'un métier. L'organisme de formation et l'entreprise ont ensemble la responsabilité de la progression pédagogique et de sa conformité aux attendus du diplôme.

L'IAE NANCY School of Management et le CFA de l'Université de Lorraine sont partenaires dans la mise en œuvre de l'apprentissage pour le Master 2.



Programme des cours



Une période bloquée d'enseignement en début de semestre, puis un rythme d'enseignement de 3 jours par semaine.

LUNDI	➔	Présence en entreprise
MARDI		
MERCREDI		
JEUDI	➔	Enseignements à l'IAE NANCY
VENDREDI		
SAMEDI matin		

MASTER 1

FINANCE & CONTRÔLE

SEMESTRE 7	ECTS	CM	TD	TPL	
UE 701 FINANCE DE MARCHÉ	6				
Théorie de la finance de marché		24h			
Finance appliquée		7h		14h	
UE 702 MARCHÉS FINANCIERS I	6				
Produits et marchés des titres		15h	6h		
Produits et marchés dérivés I		15h	6h		
UE 703 CONTRÔLE DE GESTION	6				
Outils du contrôle de gestion		12h	9h		
Systèmes d'Information appliqués à la finance et au contrôle		18h			
UE 704 COMPTABILITÉ ET ANALYSE FINANCIÈRE AVANCÉE	6				
Etude de cas d'analyse financière			18h		
Construction des comptes consolidés		15h			
Normes IAS-IFRS		21h			
UE 705 MÉTHODOLOGIE (INITIATION À LA RECHERCHE)	6				
Business English				24h	
Méthodologie de la recherche		5h	10h		
Méthodes quantitatives appliquées à la finance		5h	10h		
SEMESTRE 8	ECTS	CM	TD	TPL	
UE 801 FINANCE D'ENTREPRISE	6				
Théorie de la finance d'entreprise		24h			
Décisions d'investissement et de financement		7h	14h		
UE 802 STRATÉGIE ET FINANCE D'ENTREPRISE	6				
Finance, stratégie et organisation		15h	6h		
Evaluation et diagnostic d'entreprise		9h	12h		
UE 803 MARCHÉS FINANCIERS II	6				
Produits et marchés dérivés II		15h			
Valorisation et stratégies d'actifs financiers		15h			
Instruments et gestion de trésorerie		15h			
UE 804 PRATIQUES PROFESSIONNELLES	6				
Business English				24h	
Certifications professionnelles		10h			
Méthodologie et pratiques pro (alternance stage ou mémoire)			20h		
UE 805 CONTRÔLE ET MANAGEMENT	6				
Contrôle de gestion sociale		21h			
Contrôle budgétaire		21h			
		Total heures étudiant	289h	101h	62h

MASTER 2

CONTRÔLE & FINANCE D'ENTREPRISE

SEMESTRE 9	ECTS	CM	TD	TPL	
UE CFE 901 INTIATION À LA RECHERCHE ET AU CONSEIL	6				
Conduite d'un projet de recherche		5h	15h		
Pratiques professionnelles : Business english			20h		
UE CFE 902 ENVIRONNEMENT JURIDIQUE ET INTERNATIONAL	6				
Droit financier		15h			
Fiscalité et finance d'entreprise		15h			
Finance, risque et développement à l'international		15h			
UE CFE 903 CONTRÔLE ET AUDIT	6				
Contrôle de gestion stratégique		21h			
Audit et contrôles internes		21h			
UE CFE 904 FINANCE STATÉGIQUE	6				
Fusions-acquisitions-restructurations		21h			
Techniques de financement à long terme et opérationnel		21h			
UE CFE 905 SYSTÈMES D'INFORMATION FINANCIERS ET DE GESTION	6				
Logiciels et base de données				21h	
Systèmes d'Information intégrés (SAP...)				24h	
SEMESTRE 10	ECTS	CM	TD	TPL	
UE CFE 1001 GOUVERNANCE ET AUDIT	6				
Corporate gouvernance		21h			
Audit externe		18h			
UE CFE 1002 RELATIONS PROFESSIONNELLES	6				
Gestion de projet		15h			
Gestion de la relation bancaire		15h			
Anglais professionnel				15h	
UE CFE 1003 PRATIQUES PROFESSIONNELLES	6				
Simulation de transmission d'entreprise				21h	
Étude de cas en stratégie financière			24h		
UE CFE 1004 EXPÉRIENCE PROFESSIONNELLE (STAGE)	12				
Méthodologie et pratiques pro (alternance ou stage)			12h		
		Total heures étudiant	203h	68h	81h

MASTER 2

ANALYSE FINANCIÈRE & GESTION D'ACTIFS

SEMESTRE 9	ECTS	CM	TD	TPL	
UE AFGA 901 INITIATION À LA RECHERCHE ET AU CONSEIL	6				
Conduite d'un projet de recherche		5h	15h		
Pratiques professionnelles : Business english			20h		
UE AFGA 902 ENVIRONNEMENT FINANCIER ET RÉGLEMENTAIRE	6				
Fund industry and risk management		24h			
Industrie bancaire		21h			
UE AFGA 903 EVALUATION ET GESTION D'ACTIFS	6				
Gestion de portefeuille, risques et performance		24h			
Marchés et valorisation des obligations		21h			
UE AFGA 904 ANALYSE FINANCIÈRE	6				
Analyse des comptes consolidés		21h			
Notes sectorielles et analyse financière d'entreprises		21h			
UE AFGA 905 MÉTHODES PROFESSIONNELLES	6				
Advanced topics in finance		21h			
Analyse quantitative des données financières				24h	
SEMESTRE 10	ECTS	CM	TD	TPL	
UE AFGA 1001 OPÉRATIONS FINANCIÈRES	6				
Ingénierie financière et stratégies de croissance		18h			
Fiscalité et montages financiers		21h			
UE AFGA 1002 STRATÉGIES FINANCIÈRES ET GOUVERNANCE	6				
Stratégies de financement d'entreprise		18h			
Gouvernance d'entreprises et création de valeur		15h			
Opérations financières et risque de change		12h			
UE AFGA 1003 PRATIQUES PROFESSIONNELLES	6				
Simulation de transmission d'entreprise				21h	
Étude de cas en stratégie financière			24h		
UE AFGA 1004 EXPÉRIENCE PROFESSIONNELLE (STAGE)	12				
Méthodologie et pratiques pro (alternance stage)			12h		
		Total heures étudiant	242h	71h	45h

Renseignements pratiques

TARIFS

FI FORMATION INITIALE

Frais d'inscription universitaire

6600 €

Pour les contrats financés par des entreprises, des organismes

FC FORMATION CONTINUE

3300 €

pour les contrats financés directement par les auditeurs
+ Frais d'inscription universitaire

11

CONTACTS

Gestionnaires de scolarité Informations candidats, étudiants

MASTER 1 CONTRÔLE & FINANCE

iae-nancy-scolaritem1finance-contact
@univ-lorraine.fr
03 72 74 16 49

MASTER 2

CONTRÔLE & FINANCE D'ENTREPRISE

iae-nancy-scolaritem2cfe-contact
@univ-lorraine.fr
03 72 74 16 62

MASTER 2

ANALYSE FINANCIÈRE & GESTION D'ACTIFS

iae-nancy-scolaritem2afga-contact
@univ-lorraine.fr
03 72 74 16 62

Responsables pédagogiques

MASTER 1 CONTRÔLE & FINANCE

JÉRÔME HUBLER

MASTER 2

CONTRÔLE & FINANCE D'ENTREPRISE

MOHAMED ALI DAKKAM

MASTER 2

ANALYSE FINANCIÈRE & GESTION D'ACTIFS

CHRISTINE LOUARGANT

Service Formation Continue

Responsable

ÉVELYNE BARTH
evelyne.barth@univ-lorraine.fr
03 72 74 16 43

Service Relations Entreprises & Organisations Insertion Professionnelle

Responsable

ANNE-SOPHIE PETITJEAN
anne-sophie.petitjean@univ-lorraine.fr

Stage, contrat d'apprentissage

OPHÉLIE ROUX
ophelie.roux@univ-lorraine.fr
03 72 74 16 52

Dépôt des offres sur

iae-nancy.jobteaser.com/fr/recruiter_
account/job-offers
AURÉLIE LINDEKENS
aurelie.lindekens@univ-lorraine.fr
03 72 74 16 93

CAMPUS ARTEM

90 RUE DU SERGENT BLANDAN
BP 70618
54010 NANCY CEDEX
03 72 74 17 30

CAMPUS MANUFACTURE

13 RUE MICHEL NEY
BP 90862
54011 NANCY CEDEX
03 72 74 16 40

IAE-NANCY.UNIV-LORRAINE.FR

     @IAENancy