



SCHOOL  
OF  
MANAGEMENT

ÉCOLE UNIVERSITAIRE  
DE MANAGEMENT

MASTER

# ENTREPRENEURIAT & MANAGEMENT DES PROJETS D'INCLUSION PAR L'ACTIVITÉ ÉCONOMIQUE



Le Master est inscrit de droit en tant que diplôme d'Etat au Répertoire National de la Certification Professionnelle (Code RNCP 35922). Il est homologué de niveau 7.





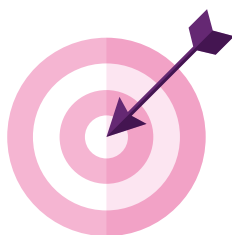
# Objectifs de la formation

Le Master Entrepreneuriat et Management des Projets d'Inclusion par l'Activité Économique - EnMaPIAE prépare aux postes de dirigeance, d'entrepreneurs, de développeurs d'activités et de managers de projets dans les secteurs de l'insertion professionnelle et de l'inclusion.

Il vise à apporter des savoirs, savoir-faire, savoir-être dans tous les domaines de la gestion de projet d'une structure ou une organisation (stratégie, gestion des ressources humaines, conduite du changement, gestion financière et budgétaire, démarche qualité, management de projet...). Pour ce faire, il s'appuie sur une équipe de formation mêlant des professionnels des secteurs concernés, experts dans les différents domaines de l'action d'entreprendre et des universitaires provenant de différentes disciplines scientifiques (gestion, sociologie, psycho-sociologie, économie, ergonomie, management, sciences de la formation des adultes et information-communication).

Les étudiants doivent réaliser un parcours en entreprise soit sous la forme d'un stage de 8 semaines en M1 ou soit en alternance. Une organisation que l'on retrouvera en M2 qui sera entièrement proposée en alternance (statut et rythme) mais pouvant tout de même proposer un stage d'au moins 4 mois équivalent temps plein.

Les deux années de master sont ouvertes à la formation continue (en présentiel). Le projet sera d'ouvrir ultérieurement en enseignement à distance et à la délocalisation.



3

MASTER 1

MASTER 2

Les deux années du master sont en présentiel.

## Une formation en apprentissage en M1 & M2

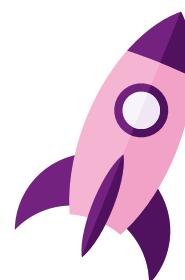
Le principe d'une formation en apprentissage est d'alterner une formation générale et théorique dans un centre de formation, avec une formation pratique en entreprise. L'objectif est de combiner l'acquisition de connaissances, de compétences et de savoir-faire pratiques pour préparer à l'exercice du métier d'entrepreneur. L'organisme de formation et l'entreprise ont ensemble la responsabilité de la progression pédagogique et de sa conformité aux attendus du diplôme.

L'IAE NANCY School of management et le CFA de l'Université de Lorraine sont partenaires dans la mise en œuvre de l'apprentissage pour les deux années de Master.



## Débouchés

Le Master EnMaPIAE forme des entrepreneurs, des développeurs d'activité ou des cadres des organisations dans les secteurs professionnels de l'insertion et de l'inclusion professionnelle qui porteront des projets innovants sur les territoires et au regard des besoins de ceux-ci et des populations qui y vivent.



# Conditions d'admission



Les L3 Gestion et AES, mais plus largement toutes les licences du domaine DEG et celles qui permettraient d'attester de compétences et d'un projet professionnel en lien avec les secteurs couverts par le master. Une procédure VAP et/ou VES est possible pour entrer en M1.

**Formation Continue** : Accès sur dossier + entretien pour les professionnels en activité ou relevant de la Validation des Acquis Professionnels et Personnels (VAPP - Code de l'Éducation : articles D.613-38 à D.613-50) ou de la Validation des Acquis de l'Expérience (VAE) : sur décision du jury.



Le M1 EnMaPIAE est évidemment le principal pourvoyeur de candidat mais la formation reste ouverte à des candidats ayant un parcours et un projet cohérent vis-à-vis de l'entrée en M2 EnMaPIAE. Une procédure VAP et/ou VES est possible pour une entrée en M2.

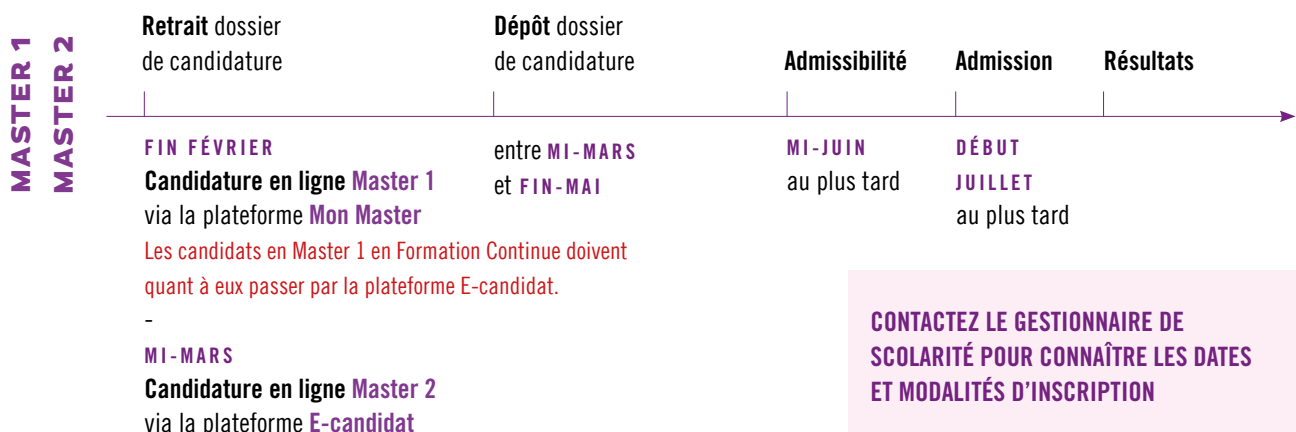
**Formation Continue** : Accès sur dossier + entretien pour les professionnels en activité ou relevant de la Validation des Acquis Professionnels et Personnels (VAPP - Code de l'Éducation : articles D.613-38 à D.613-50) ou de la Validation des Acquis de l'Expérience (VAE) : sur décision du jury.

## ADMISSIBILITÉ

L'admissibilité est prononcée après examen du dossier et, éventuellement, du dossier VAP ou VES.

## ADMISSION

L'admission est prononcée après un entretien individuel devant un Jury. L'entretien porte principalement sur le projet professionnel du candidat et sur ses motivations.



**CONTACTEZ LE GESTIONNAIRE DE SCOLARITÉ POUR CONNAÎTRE LES DATES ET MODALITÉS D'INSCRIPTION**

# Organisation de la formation



Les enseignements se décomposent en 18 unités d'enseignement correspondant aux 10 blocs de compétences à acquérir sur les deux années du Master (cf. fiche RNCP 35922).



La formation s'organise sur un an, de septembre à juin, sous forme de regroupements d'une semaine (environ toutes les 4 à 6 semaines maximum).

La formation s'organise sur un an, de septembre à juin, sous forme de regroupements d'une semaine (environ toutes les 4 à 6 semaines). Il est possible pour la FC d'effectuer la formation en deux ans.

# Programme des cours



## MASTER 1

Le programme et le contenu des enseignements répondent aux besoins des réseaux professionnels qui ont été associés à la construction de la maquette pédagogique et qui assurent une partie des enseignements sur les deux années. Plus de la moitié des enseignements est ainsi assurée par des intervenants professionnels provenant des différents secteurs d'activités des secteurs de l'insertion et de l'inclusion.

SEMESTRE 7	ECTS	CM	TD	PRJ	TPL
<b>UE 701 OUTILS FORMELS DE LA GESTION</b>	6				
Statistiques appliquées à la gestion		12h	8h		
Comptabilité générale et analytique		12h	8h		
<b>UE 702 ORGANISATIONS ET ENVIRONNEMENT D'AFFAIRES</b>	6				
Complexité organisationnelle et systémique		6h	4h		
Intelligence artificielle et digitalisation		6h	4h		
Geopolitics and global markets		6h	4h		
Economie Sociale et Solidaire		6h	4h		
<b>UE 703 MANAGEMENT DES ORGANISATIONS</b>	6				
Psychosociologie des organisations		8h	4h		
Droit des affaires et des associations		8h	4h		
Processus et méthodes de résolution de problèmes		8h	8h		
<b>UE 704 INNOVATION, CREATIVITY AND CORPORATE RESPONSIBILITY</b>	6				
Creativity and design thinking (English)		8h	4h		
Innovation and knowledge management (English)		8h	4h		
Global challenges and corporate responsibility (English)		8h	8h		
<b>UE 705 LANGUES ET PROFESSIONALISATION</b>	6				
Langue vivante (Langue de Signes, English, Autre)					20h
Projet tutoré / entrepreneurial				10h	
Conférences thématiques		10h			

SEMESTRE 8	ECTS	CM	TD	PRJ	TPL
<b>UE 801 OUTILS FORMELS DE LA GESTION</b>	6				
Systèmes d'aide à la décision		12h	8h		
Finance d'entreprise et finance de marché		12h	8h		
<b>UE 802 ORGANISATIONS ET ENVIRONNEMENT D'AFFAIRES</b>	6				
Fiscalité française et transfrontalière		6h	6h		
Microcrédit et finances solidaires		10h	4h		
Stratégies des organisations		10h	4h		
<b>UE 803 MANAGEMENT DES ORGANISATIONS</b>	3				
Marketing à l'ère du digital		6h	4h		
Stratégies des entreprises		6h	4h		
Business English and professional communication					20h
<b>UE 804 RECHERCHE ET STAGE</b>	6				
Méthodologies de recherche et d'intervention		12h	8h		
Stage / Alternance / Projet entrepreneurial				20h	
<b>UE 805 AU CHOIX :</b>	6				
<b>UE 805 ENTREPRENEURIAT ET DÉVELOPPEMENT D'ACTIVITÉS</b>	6				
Introduction à l'entrepreneuriat		6h	4h		
Méthodes et outils pour les startups		6h	4h		
Mesure de l'impact		6h	4h		
Ecosystème et communication		6h	4h		
<b>UE 805 MANAGEMENT DE PROJETS</b>	6				
Introduction au management de projets		12h	8h		
Méthodes et outils pour la gestion de projets		12h	8h		
<b>UE 805 ENTREPRENEURIAT ET MANAGEMENT DES PROJETS D'INCLUS°</b>	6				
Introduction à l'entrepreneuriat social		6h	4h		
Méthodes et outils pour les organismes d'insertion		6h	4h		
Marketing et communication en milieu solidaire		6h	4h		
Modèles économiques et écosystèmes		6h	4h		
Total heures étudiant		204h	126h	30h	40h

## MASTER 2

SEMESTRE 9	ECTS	CM	TD	PRJ	TPL	
<b>UE 901 SOFT SKILLS</b>	6					
Connaissance de soi et développement professionnel		14h	7h			
Communication en milieu professionnel		14h	7h			
Médiation et résolution de conflits		14h	7h			
<b>UE 902 HARD SKILLS</b>	6					
Conception des projets innovants		14h				
Statuts juridiques et droit appliqué		14h	3,5h			
<b>UE 903 ENTREPRENDRE ET ENTREPRENEURIAT</b>	6					
Histoire et théories entrepreneuriales durables et sociales		21h				
Psychologie d'entrepreneurs et de dirigeants		21h				
<b>UE 904 MANAGEMENT DES PROJETS D'INCLUSION PAR L'ACTIVITÉ ÉCO</b>	6					
Management des Hommes et des organisations d'inclusion		14h	3,5h			
Problématiques managériales des projets d'inclusion		14h	3,5h			
<b>UE 905 RECHERCHE ET PRATIQUE PROFESSIONNELLE</b>	6					
Méthodologies de recherche		14h	7h			
Conférences / Pratiques professionnelles		14h	7h			
SEMESTRE 10	ECTS	CM	TD	PRJ	TPL	
<b>UE 1001 SOFT SKILLS</b>	6					
Gestion durable du manager		14h	7h			
Outils d'accompagnement entrepreneurial (langue)					21h	
Leadership et gestion d'équipes		14h	7h			
<b>UE 1002 HARD SKILLS</b>	6					
Ingénierie financière des projets innovants		14h	7h			
Management et Analyse de la Valeur		14h	7h			
Marketing non marchand dans les projets d'inclusion		14h	7h			
<b>UE 1003 STAGE OU ALTERNANCE</b>	18					
Conduite du Projet entrepreneurial		21h	7h			
Pratiques pro de création de projet entrepreneurial		21h	7h			
Mémoire / projet entrepreneurial / Alternance						
		Total heures étudiant	280h	94,5h	-	21h



# Renseignements pratiques

## TARIFS

**FI** FORMATION INITIALE

### *Frais d'inscription universitaire*

**FC** FORMATION CONTINUE

MASTER 1

MASTER 2

**6600 €**

Pour les contrats financés par des entreprises, des organismes

MASTER 1

MASTER 2

**3300 €**

**3600 €**

Pour les contrats financés directement par les auditeurs  
+ Frais d'inscription universitaire

## CONTACTS

### Gestionnaire de scolarité Informations candidats, étudiants

#### MASTER 1

iae-nancy-scolaritem1enmapiae-contact@univ-lorraine.fr

#### MASTER 2

iae-nancy-scolaritem2enmapiae-contact@univ-lorraine.fr

### Responsable pédagogique

#### MASTER 1 & MASTER 2

BERNARD BALZANI  
bernard.balzani@univ-lorraine.fr

### Service Formation Continue

#### Responsable

ÉVELYNE BARTH  
evelyne.barth@univ-lorraine.fr  
03 72 74 16 43

### Service Relations Entreprises & Organisations Insertion Professionnelle

#### Responsable

ANNE-SOPHIE PETITJEAN  
anne-sophie.petitjean@univ-lorraine.fr

#### Stage, contrat d'apprentissage

OPHÉLIE ROUX  
ophelie.roux@univ-lorraine.fr  
03 72 74 16 52

#### Dépôt des offres sur

iae-nancy.jobteaser.com/fr/recruiter\_account/job-offers  
AURÉLIE LINDEKENS  
aurelie.lindekens@univ-lorraine.fr  
03 72 74 16 93





**CAMPUS ARTEM**

90 RUE DU SERGENT BLANDAN  
BP 70618  
54010 NANCY CEDEX  
03 72 74 17 30

**CAMPUS MANUFACTURE**

13 RUE MICHEL NEY  
BP 90862  
54011 NANCY CEDEX  
03 72 74 16 40

**IAE-NANCY.UNIV-LORRAINE.FR**

     @IAENancy