



SCHOOL OF MANAGEMENT

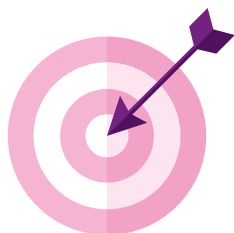
ÉCOLE UNIVERSITAIRE DE MANAGEMENT

MASTER

GESTION DES RESSOURCES HUMAINES



Objectifs de la formation



Le master RH est une formation universitaire de niveau bac+5, visant à former les futurs cadres, managers et experts en gestion des ressources humaines :

Ouvert à la formation initiale et continue et permettant une formation en alternance, le master RH propose un programme de formation visant l'acquisition de connaissances académiques, de compétences professionnelles et d'outils méthodologiques dans le domaine des Ressources Humaines.

Labellisé Master RH d'excellence au sein du réseau «Référence RH» (www.reference-rh.org), le diplôme se distingue également par les liens qu'il entretient avec les milieux professionnels, et en particulier avec l'Association Nationale des DRH (ANDRH Lorraine, www.andrh.fr), partenaire du master depuis sa fondation.

Une des spécificités du master réside dans ses modalités d'évaluation : axées sur l'acquisition des connaissances fondamentales en première année, elles s'orientent plus largement sur le développement des compétences via des épreuves de mises en situation individuelles et collectives en deuxième année.

Le master RH se caractérise par une vie associative riche via l'association HUMANUM, intégrée à la pédagogie du master. Elle permet chaque année aux étudiants de développer des projets visant à dynamiser les relations avec les praticiens RH et les anciens diplômés du master.

MASTER 1

La première année du master est dévolue à l'acquisition des connaissances fondamentales en gestion des ressources humaines dans les organisations. Elle s'articule autour de deux axes :

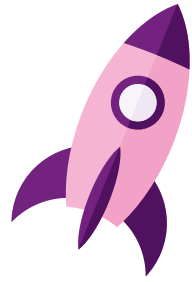
- Des enseignements théoriques et professionnels tournés vers les métiers des ressources humaines et du management : approches du comportement humain en organisation, droit du travail, management stratégique, politiques et pratiques de GRH, gestion des relations sociales... conçus comme des fondamentaux pour les étudiants poursuivant en deuxième année de master.
- L'acquisition d'outils méthodologiques et d'éléments de culture générale, indispensables à des cadres RH souhaitant développer leurs aptitudes telles que l'analyse, la synthèse, la communication orale et écrite, et le travail en équipe.

MASTER 2

La deuxième année du master est conçue comme une année d'approfondissement des connaissances et des aptitudes utiles aux métiers de la GRH. Elle s'articule autour d'un tronc commun d'enseignements et de deux options :

- Tronc commun d'enseignements dévolu au renforcement des outils méthodologiques et au rôle stratégique et transversal du RH dans l'organisation.
- **Option GES : LE RH GARANT DES ÉQUILIBRES SOCIAUX.** Cette option approfondit le dialogue social et la négociation collective, à travers des thématiques d'actualité telles que la qualité de vie au travail, le bien-être et l'accompagnement du changement.
- **Option AC : LE RH ARCHITECTE DES COMPÉTENCES.** Cette option détaille plus spécifiquement la façon dont le RH construit les compétences individuelles et collectives des organisations, en intégrant plus fortement les problématiques individuelles (parcours professionnels, formation..) et le rôle du management de proximité.

Débouchés



Le master RH est une formation généraliste en Gestion des Ressources Humaines.

Elle ouvre à de multiples métiers dans le domaine des RH aussi bien au sein de la fonction RH :

Directeur des Ressources Humaines / Responsable Ressources Humaines / Responsable Formation / Responsable Développement RH...

3

Que dans des métiers d'expertise :

Consultant en Ressources Humaines / Consultant en Formation / Consultant Recrutement / Chargé de mission RH...

80 %
à la sortie
du diplôme

**TAUX
INSERTION
PROFESSIONNELLE**

95 %
à 18 mois

Conditions d'admission



FORMATION INITIALE

FI

MASTER 1

L'obtention du Score IAE-Message est **obligatoire** pour candidater en Master 1.

La preuve d'obtention peut être transmise jusqu'à la clôture des dossiers de candidature le 29 avril 2022.



Accès sur dossier + entretien
pour les titulaires d'une licence en Gestion, AES, Droit, Economie, Psychologie ou Sociologie.

MASTER 2

Sauf étudiants inscrits en première année du Master

Les étudiants inscrits en 1^{ère} année du master GRH de l'IAE NANCY et ayant validé leur année sont admis en deuxième année.

Pour les autres candidats, le processus de sélection est un concours qui comporte une phase écrite (admissibilité) et une phase orale (admission), toutes deux associées à l'examen du dossier du postulant.

- Les titulaires d'un M1 en GRH, ou d'un M1/M2 en Droit, Économie, Sociologie, Psychologie.
- Les Diplômés Grandes écoles, ou en dernière année ICN Business School.

4

FORMATION CONTINUE

FC

MASTER 1

Accès sur dossier + entretien
pour les professionnels en activité ou relevant de la Validation des Acquis Professionnels et Personnels (VAPP - Code de l'Éducation : articles D.613-38 à D.613-50) ou de la Validation des Acquis de l'Expérience (VAE) : sur décision du jury.

MASTER 2

Sauf étudiants inscrits en première année du Master

Les étudiants inscrits en 1^{ère} année du master GRH de l'IAE NANCY et ayant validé leur année sont admis en deuxième année.

Pour les autres candidats, le processus de sélection est un concours qui comporte une phase écrite (admissibilité) et une phase orale (admission), toutes deux associées à l'examen du dossier du postulant.

- Professionnels en activité ou relevant de la Validation des Acquis Professionnels et Personnels (VAPP - Code de l'Éducation : articles D.613-38 à D.613-50) ou de la Validation des Acquis de l'Expérience (VAE) : sur décision du jury.

MASTER 1
MASTER 2Retrait dossier
de candidatureDépôt dossier
de candidature

Admissibilité

Admission

Résultats

MI-MARS

Candidature en ligne
via le portail e-candidat1^{ère} session : FIN AVRIL2^{ème} session : MI-AOÛT

LES DATES ET MODALITÉS D'ACCÈS SONT DÉTAILLÉES CHAQUE ANNÉE AVEC LE DOSSIER DE CANDIDATURE ET SUR LE SITE INTERNET DE L'IAE NANCY.

Organisation de la formation

- **Une formation organisée en alternance.**
- Le master RH est proposé en **alternance en première et deuxième année**. L'alternance peut s'effectuer au travers d'un stage long, d'un contrat de professionnalisation, ou en activité pour les étudiants en Formation Continue.
- L'IAE Nancy propose à ses étudiants un service de proximité INSERTION PROFESSIONNELLE ET STAGES (I.P.S.) qui les guide dans leur recherche à travers l'accessibilité aux offres sur le career center JOBTEASER et la mise en place d'ateliers personnalisés et individuels.
- **Les cours ont lieu les jeudi, vendredi et samedi de chaque semaine de septembre à juin** (sauf vacances scolaires). La présence en entreprise et/ou organisation d'accueil est organisée du lundi au mercredi tout au long de l'année universitaire (d'octobre à fin septembre).
- **Des semaines bloquées** (entre 2 et 5 sur l'année) consacrées uniquement aux cours sont également prévues selon un calendrier fixé à l'avance et disponible dès la procédure de sélection.

MASTER 1

Stage de 2 à 6 mois de septembre à juillet
Lundi, Mardi, Mercredi en milieu professionnel

MASTER 1

Stage de 3 à 6 mois
de septembre à septembre

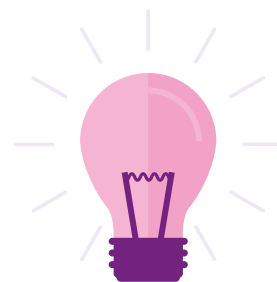
Une formation en apprentissage ?

Le principe d'une formation en apprentissage est d'alterner une formation générale et théorique dans un centre de formation, avec une formation pratique en entreprise. L'objectif est de combiner l'acquisition de connaissances, de compétences et de savoir-faire pratiques pour préparer à l'exercice d'un métier. L'organisme de formation et l'entreprise ont ensemble la responsabilité de la progression pédagogique et de sa conformité aux attendus du diplôme.

L'IAE NANCY School of Management et le Pôle Formation UIMM - CFAI LORRAINE sont partenaires dans la mise en œuvre de l'apprentissage pour le Master GRH.



Programme des cours



MASTER 1

La première année du master GRH est organisée en deux semestres comprenant 303 heures de cours et 175 heures de Travaux Dirigés/TPL.

SEMESTRE 7	ECTS	CM	TD	TPL
UE 701 MÉTHODOLOGIE	6			
Méthodologie et initiation à la recherche			30h	
Anglais				24h
UE 702 MATIÈRES FONDAMENTALES	6			
Théorie des organisations		25h		
Management stratégique et RH		25h		
UE 703 ENVIRONNEMENT DES RH	6			
Grands enjeux du débat économique		25h		
Simulation de gestion		3h	22h	
UE 704 DROIT DU TRAVAIL ET NÉGOCIATION	6			
Droit individuel du travail		15h	10h	
Droit collectif du travail		15h	10h	
UE 705 MANAGEMENT DES RH	6			
Histoire et métiers de la fonction RH		25h		
Recrutement		15h	10h	
SEMESTRE 8	ECTS			
UE 801 MATIÈRES FONDAMENTALES	6			
Sociologie du travail et de l'emploi		25h		
Comportement organisationnel		25h		
UE 802 TECHNIQUES DE GRH	6			
Audit et CGS contrôle de gestion sociale		15h	10h	
Techniques d'enquête		10h	15h	
UE 803 RELATIONS HUMAINES	6			
Relations sociales et gestion des conflits		25h		
Management interculturel		25h		
UE 804 MANAGEMENT DES RH 2	6			
Gestion des carrières		15h	10h	
Rémunération		15h	10h	
UE 805 PROFESSIONNALISATION	6			
Anglais				24h
Stage ou contrat de professionnalisation				Possible en alternance <u>tout au long de l'année</u> (lundi, mardi et mercredi)
Total heures étudiant		303h	127h	48h

MASTER 2

La deuxième année du master RH comprend un tronc commun d'enseignements de 221 heures et deux options comprenant chacune 120 heures de formation : RH Garant des Équilibres Sociaux (GES) et RH Architecte des Compétences (AC).

SEMESTRE 9	ECTS	CM	
UE 901 INITIATION À LA RECHERCHE	6		UE communes aux 2 options
Conduite d'un projet de recherche		20h	
Pratiques professionnelles		20h	
UE 902 GRH ET DIALOGUE SOCIAL	6		
Droit social		20h	
Relations professionnelles		20h	
UE 903 GESTION STRATÉGIQUE DES RH	6		
GRH : levier stratégique		20h	
Stratégie de rémunération		20h	

+ SELON L'OPTION CHOISIE

OPTION 1 : RH GARANT DES ÉQUILIBRES SOCIAUX (GES)	ECTS	CM
UE 904 NÉGOCIATIONS	6	
Théories et pratiques de négociation		20h
Droit social approfondi		20h
UE 905 QUALITÉ DE VIE AU TRAVAIL	6	
Bien-être et Santé au travail		20h
Communication RH		20h
OPTION 2 : RH ARCHITECTE DES COMPÉTENCES (AC)	ECTS	CM
UE 904 LES COMPÉTENCES DE L'ORGANISATION	6	
L'organisation apprenante		20h
Approche stratégique des compétences		20h
UE 905 LA GESTION DES COMPÉTENCES	6	
Formation et développement des compétences		20h
Gérer les compétences : Référentiels et évaluation		20h

SEMESTRE 10	ECTS	CM	TPL
UE 1001 INNOVATION RH	6		
Numérisation et SIRH		20h	
Projets tutorés et conférences de praticiens RH		20h	
UE 1002 ENVIRONNEMENT RH	6		
Gestion internationale des ressources humaines		20h	
Pilotage des performances financières et RH		20h	
UE 1004 STAGE ET PROFESSIONNALISATION	12		
Anglais professionnel			21h
Stage			

UE communes aux 2 options

+ SELON L'OPTION CHOISIE

OPTION 1 : RH GARANT DES ÉQUILIBRES SOCIAUX (GES)	ECTS	CM
UE 1003 GRH ET CHANGEMENT	6	
Restructurations et Employabilité		20h
Management du changement		20h
OPTION 2 : RH ARCHITECTE DES COMPÉTENCES (AC)	ECTS	CM
UE 1003 SOUTIEN AUX MANAGERS DE PROXIMITÉ	6	
Leadership et management		20h
Assesment center		20h

Total heures étudiant 2 options 241h

Renseignements pratiques

TARIFS

FI FORMATION INITIALE

Frais d'inscription universitaire

6600 €

Pour les contrats financés par des entreprises, des organismes

FC FORMATION CONTINUE

3300 €

pour les contrats financés directement par les auditeurs
+ Frais d'inscription universitaire

9

CONTACTS

Gestionnaire de scolarité Informations candidats, étudiants

MASTER 1 GRH

iae-nancy-scolaritem1grh-contact@univ-lorraine.fr
03 72 74 17 32

MASTER 2 DSRH (2 options)

iae-nancy-scolaritem2grh-contact@univ-lorraine.fr
03 72 74 17 32

Responsables pédagogiques

MASTER 1 GRH

THIERRY COLIN
thierry.colin@univ-lorraine.fr

MASTER 2 DSRH (2 options)

ANNE STÉVENOT
anne.stevenot@univ-lorraine.fr

Service Formation Continue

Responsable

ÉVELYNE BARTH
evelyne.barth@univ-lorraine.fr
03 72 74 16 43

Service Relations Entreprises & Organisations Insertion Professionnelle

Responsable

ANNE-SOPHIE PETITJEAN
anne-sophie.petitjean@univ-lorraine.fr

Stage, contrat d'apprentissage

OPHÉLIE ROUX
ophelie.roux@univ-lorraine.fr
03 72 74 16 52

Dépôt des offres sur

iae-nancy.jobteaser.com/fr/recruiter_account/job-offers
AURÉLIE LINDEKENS
aurelie.lindekens@univ-lorraine.fr
03 72 74 16 93

CAMPUS ARTEM

90 RUE DU SERGENT BLANDAN
BP 70618
54010 NANCY CEDEX
03 72 74 17 30

CAMPUS MANUFACTURE

13 RUE MICHEL NEY
BP 90862
54011 NANCY CEDEX
03 72 74 16 40

IAE-NANCY.UNIV-LORRAINE.FR

     @IAENancy