



SCHOOL OF MANAGEMENT



ÉCOLE UNIVERSITAIRE DE MANAGEMENT

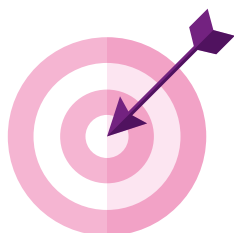
MANAGEMENT SECTORIEL

MASTER

# MANAGEMENT DES ORGANISATIONS SANITAIRES & SOCIALES



# Objectifs de la formation



Le master MOSS prépare aux postes d'encadrement et de direction dans des structures - privées ou publiques - des secteurs sanitaires, sociaux et médico-sociaux. Il vise à apporter des savoirs, savoir-faire et savoir-être dans tous les pans de la gestion d'un établissement (stratégie, gestion des ressources humaines, conduite du changement, gestion budgétaire, démarche qualité, management de projet...). Pour ce faire, il s'appuie sur une équipe mêlant praticiens et universitaires provenant de différentes disciplines (gestion, psychologie, sociologie).

Le diplôme s'adresse aussi bien à des étudiants en Formation Initiale (FI) qu'en Formation Continue (FC). Pour ces derniers le master constitue une façon de développer une réflexivité vis-à-vis de ses pratiques, de valider des compétences et d'actualiser ces compétences notamment dans la perspective de promotions internes ou externes.

MASTER 1

MASTER 2

2

Les deux années de master peuvent être poursuivies en présentiel ou en e-learning.

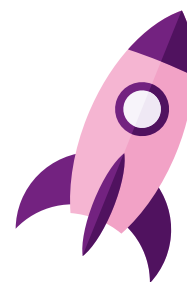
## *Une formation en apprentissage en M2 ?*

Le principe d'une formation en apprentissage est d'alterner une formation générale et théorique dans un centre de formation, avec une formation pratique en entreprise. L'objectif est de combiner l'acquisition de connaissances, de compétences et de savoir-faire pratiques pour préparer à l'exercice d'un métier. L'organisme de formation et l'entreprise ont ensemble la responsabilité de la progression pédagogique et de sa conformité aux attendus du diplôme.

L'IAE NANCY School of Management et le CFA de l'Université de Lorraine sont partenaires dans la mise en œuvre de l'apprentissage pour le Master 2.



# Débouchés



Encadrement dans les établissements hospitaliers, sanitaires, médico-sociaux & sociaux

*Cadre hospitalier / Directeur d'établissement ou service social ou médico-social / Directeur de Pôle / Chef de projet, de mission...*

# Conditions d'admission



Formation	Master	Conditions
FORMATION INITIALE <b>FI</b>	<b>MASTER 1</b>	<ul style="list-style-type: none"> <li>Être titulaire d'une licence générale et avoir une connaissance ou une expérience du secteur sanitaire ou social ou médico-social. La poursuite d'études en master des titulaires d'une licence professionnelle pourra être envisagée à titre exceptionnel en fonction de la qualité du dossier.</li> <li>Sélection sur dossier (admissibilité) puis sur entretien (admission)</li> <li>Capacité d'accueil : 30 étudiants</li> </ul>
	<b>MASTER 2</b>	<ul style="list-style-type: none"> <li>Être titulaire du M1 MOSS ou d'une formation équivalente bac +4 en lien avec les secteurs sanitaire, social ou médico-social.</li> <li>Pour les étudiants titulaires du M1 MOSS de l'IAE NANCY : admission de droit</li> <li>Sélection sur dossier (admissibilité) et entretien (admission) pour les autres candidats.</li> </ul>
FORMATION CONTINUE <b>FC</b>	<b>MASTER 1</b>	<ul style="list-style-type: none"> <li>Être titulaire d'une licence ou d'un diplôme équivalent.</li> <li>Accès sur dossier + entretien pour les professionnels en activité ou relevant de la Validation des Acquis Professionnels et Personnels (VAPP - Code de l'Éducation : articles D.613-38 à D.613-50) ou de la Validation des Acquis de l'Expérience (VAE) : sur décision du jury.</li> </ul>
	<b>MASTER 2</b>	<ul style="list-style-type: none"> <li>Être titulaire du M1 MOSS ou d'une formation équivalente bac +4 dans le champ sanitaire et social</li> <li>Accès sur dossier + entretien pour les professionnels en activité ou relevant de la Validation des Acquis Professionnels et Personnels (VAPP - Code de l'Éducation : articles D.613-38 à D.613-50) ou de la Validation des Acquis de l'Expérience (VAE) : sur décision du jury.</li> <li>Une expérience à responsabilité et d'encadrement dans le secteur sanitaire et social de trois années au minimum est requise.</li> </ul>
FORMATION À DISTANCE <b>FD</b>	<b>MASTER 1</b>	<ul style="list-style-type: none"> <li>Réservé aux auditeurs relevant de la Formation Continue.</li> </ul> <p>&gt; <b>Nous vous invitons à contacter le Service Formation Continue pour étudier la faisabilité de votre demande avant de candidater.</b></p>
	<b>MASTER 2</b>	

## ADMISSIBILITÉ

L'admissibilité est prononcée après l'examen du dossier et, éventuellement, du dossier VAP.

## ADMISSION

L'admission est prononcée après un entretien individuel devant un jury. L'entretien porte principalement sur le projet professionnel du candidat et sur ses motivations.

**MASTER 1**  
**MASTER 2**

**Retrait** dossier de candidature

**Dépôt** dossier de candidature

**Entretien**

**Résultat**

FIN FÉVRIER

**Candidature en ligne Master 1** via la plateforme **Mon Master**

Les candidats en Master 1 en Formation Continue doivent quant à eux passer par la plateforme **E-candidat**.

MI-MARS

**Candidature en ligne Master 2** via la plateforme **E-candidat**

**LES DATES ET MODALITÉS D'ACCÈS SONT DÉTAILLÉES SUR LE SITE INTERNET DE L'IAE NANCY.**

# Organisation de la formation

Les enseignements se décomposent en 18 unités d'enseignement sur les 2 années du master.

## MASTER 1

### EN PRÉSENTIEL

**La formation s'organise sur 1 an, de septembre à mai.**

Durant les deux semestres, il est demandé à l'étudiant de prendre un engagement associatif dans un organisme du secteur sanitaire et social. Cet engagement sera évalué à partir de la monographie de l'organisme associatif réalisée et soutenue par l'étudiant.

### E-LEARNING

**La formation s'organise sur 2 ans.**

La 1<sup>ère</sup> année correspond au 1<sup>er</sup> semestre et la 2<sup>ème</sup> année correspond au 2<sup>ème</sup> semestre.

**Stage de 8 semaines** à temps plein à partir d'avril

**E-LEARNING** Le stage concerne uniquement les personnes ne travaillant pas dans le secteur sanitaire, social ou médico-social et les demandeurs d'emploi.

4

## MASTER 2

### EN PRÉSENTIEL

**Les enseignements sont répartis en 8 UE et sont regroupés en fin de semaine, les jeudis et vendredis, de septembre à mai.**

Il est possible pour les étudiants en Formation Continue de suivre la formation sur deux années.

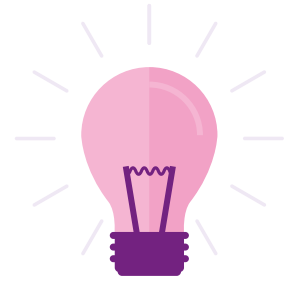
### E-LEARNING

**La formation s'organise sur 2 ans.**

Le contenu de la 1<sup>ère</sup> année (de septembre à juin) correspond au 1<sup>er</sup> semestre d'enseignement en présentiel, celui de la 2<sup>ème</sup> année (de septembre à juin) au 2<sup>ème</sup> semestre.

**Stage de 4 mois minimum** dès le début de la formation (septembre-novembre) : les lundis, mardis et mercredis (rythme d'alternance) Les auditeurs de Formation Continue en activité professionnelle sont dispensés de stage.

# Programme des cours



## MASTER 1

SEMESTRE 7	ECTS	CM	TD
<b>UE 701 VISION STRATÉGIQUE ET INSTITUTIONNELLE DU SECTEUR 1</b>	6		
Construction et enjeux des politiques du secteur		13h	8h
Politiques sociales catégorielles		13h	8h
<b>UE 702 RÈGLES, NORMES ET DÉMARCHE QUALITÉ 1</b>	6		
Principes juridiques et droit du travail		14h	14h
Outils de mise en œuvre de la qualité dans le secteur		9h	5h
<b>UE 703 CULTURE MANAGÉRIALE</b>	6		
Théorie des organisations		9h	5h
Panorama des enjeux du secteur		16h	12h
<b>UE 704 COMPORTEMENTS ET POSTURES AU TRAVAIL 1</b>	6		
Gestion des Ressources Humaines		16h	12h
Communication managériale et stratégique		9h	5h
<b>UE 705 MESURER ET CONTRÔLER 1</b>	6		
Comptabilité et gestion financière		16h	12h
Audit et Contrôle de Gestion Sociale		9h	5h
SEMESTRE 8	ECTS	CM	TD
<b>UE 801 VISION STRATÉGIQUE ET INSTITUTIONNELLE DU SECTEUR 2</b>	6		
Environnement institutionnel du secteur		16h	12h
Fonctionnement du secteur associatif		9h	5h
<b>UE 802 SOLUTIONS DE GESTION 1</b>	6		
Outils et méthodes de la démarche stratégique		13h	8h
Management des processus et des projets		13h	8h
<b>UE 803 CULTURE MANAGÉRIALE ET INSTRUMENTS DE GESTION</b>	6		
Psychosociologie du travail et management de proximité		16h	12h
Sociologie des organisations		9h	5h
<b>UE 804 NOUVEAUX ENJEUX SECTORIELS</b>	3		
Langues et interculturelité		13h	8h
Démarches RSE dans le secteur		13h	8h
<b>UE 805 MÉMOIRE - STAGE - ALTERNANCE</b>	9		
Méthodologie de recherche		13h	8h
Mémoire ou projet tuteuré			
Total étudiant S7 + S8	60	239h	160h

## MASTER 2

Le programme et le contenu des enseignements répondent aux demandes des réseaux professionnels qui ont été largement associés à la construction de la maquette pédagogique et qui assurent une grande part des enseignements. Plus de la moitié des enseignements est ainsi assurée par des intervenants professionnels provenant des différents secteurs d'activités sanitaires et sociales.

SEMESTRE 9	ECTS	CM	TD
<b>UE 901 VISION STRATÉGIQUE ET INSTITUTIONNELLE 3</b>	6		
Contexte institutionnel et transformation action publique		28h	
Gouvernance et management stratégique		21h	
<b>UE 902 MESURER ET CONTRÔLER 2</b>	6		
Démarche budgétaire		28h	
Contrôle de gestion		21h	
<b>UE 903 CULTURE MANAGÉRIALE ET INTERNATIONALE</b>	6		
Panorama et contexte international		28h	
Langues et interculturalité		21h	
<b>UE 904 RÈGLES, NORMES ET DÉMARCHES QUALITÉ 2</b>	6		
Cadres juridiques		28h	
Audit, qualité, risk management et certification		21h	
<b>UE 905 DÉMARCHE SCIENTIFIQUE D'INTERVENTION</b>	6		
Méthodologie de la recherche		28h	
Collecte et analyse de données		21h	
SEMESTRE 10	ECTS	CM	TD
<b>UE 1001 COMPORTEMENTS ET POSTURES AU TRAVAIL</b>	6		
Gestion stratégique des ressources humaines		28h	
Management des équipes et des organisations		21h	
<b>UE 1002 SOLUTIONS DE GESTION 2</b>	6		
Management des processus et des projets par la valeur		28h	
Enjeux stratégiques de l'innovation		21h	
<b>UE 1003 PROFESSIONNALISATION / MÉMOIRE</b>	18		
Conduite d'un projet de recherche		21h	
Ateliers d'analyse de pratique professionnelle		28h	
Mémoire			
Total étudiant S9 + S10	60	392h	

# Renseignements pratiques

## TARIFS

**FI** FORMATION INITIALE

MASTER 1

MASTER 2

*Frais d'inscription universitaire*

**FC** FORMATION CONTINUE

MASTER 1

MASTER 2

**6900 €**

Pour les contrats financés par des entreprises, des organismes

MASTER 1

MASTER 2

**3300 €**

**3900 €**

Pour les contrats financés directement par les auditeurs  
+ Frais d'inscription universitaire

**FD** FORMATION À DISTANCE

Réservé au public de formation continue

MASTER 1

**6900 €**

Pour les contrats financés par les entreprises, des organismes paritaires et de financement

**3300 €**

Pour les contrats financés directement par les auditeurs  
+ Frais d'inscription universitaire

MASTER 2

**6900 €**

Pour les contrats financés par les entreprises, des organismes paritaires et de financement

**3900 €**

Pour les contrats financés directement par les auditeurs  
+ Frais d'inscription universitaire



## CONTACTS

8

### Gestionnaires de scolarité Informations candidats, étudiants

#### MASTER 1 MOSS

iae-nancy-scolaritem1mosss-contact  
@univ-lorraine.fr  
03 72 74 16 54

#### MASTER 2 MOSS

iae-nancy-scolaritem2moss-contact  
@univ-lorraine.fr  
03 72 74 16 54

#### MASTER 2 & MASTER 2 MOSS E-LEARNING

iae-nancy-scolarite-ead-contact  
@univ-lorraine.fr  
03 72 74 16 59

### Responsables pédagogiques

#### MASTER 1 MOSS

ALINE RIGHETTI  
aline.righetti@univ-lorraine.fr

#### MASTER 1 MOSS E-LEARNING

ISABELLE FLACHÈRE  
isabelle.flachere@univ-lorraine.fr

#### MASTER 2 MOSS

JEAN-PHILIPPE NAU  
jean-philippe.nau@univ-lorraine.fr

#### MASTER 2 MOSS E-LEARNING

LORIS GUERY  
loris.guery@univ-lorraine.fr

### Service Formation Continue

#### Responsable

ÉVELYNE BARTH  
evelyne.barth@univ-lorraine.fr  
03 72 74 16 43

### Service Relations Entreprises & Organisations Insertion Professionnelle

#### Responsable

ANNE-SOPHIE PETITJEAN  
anne-sophie.petitjean@univ-lorraine.fr

#### Stage, contrat d'apprentissage

OPHÉLIE ROUX  
ophelie.roux@univ-lorraine.fr  
03 72 74 16 52

#### Dépôt des offres sur

iae-nancy.jobteaser.com/fr/recruiter\_  
account/job-offers  
AURÉLIE LINDEKENS  
aurelie.lindekens@univ-lorraine.fr  
03 72 74 16 93









**CAMPUS ARTEM**

90 RUE DU SERGENT BLANDAN  
BP 70618  
54010 NANCY CEDEX  
03 72 74 17 30

**CAMPUS MANUFACTURE**

13 RUE MICHEL NEY  
BP 90862  
54011 NANCY CEDEX  
03 72 74 16 40

**IAE-NANCY.UNIV-LORRAINE.FR**

     @IAENancy