



SCHOOL OF MANAGEMENT



ÉCOLE UNIVERSITAIRE DE MANAGEMENT

MASTER

# MÉTIERS DU CONSEIL & DE LA RECHERCHE

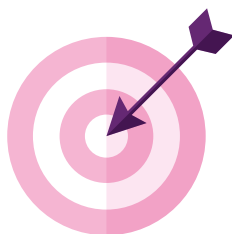




# Objectifs de la formation

Le Master Management « Métiers du Conseil et de la Recherche » a pour objectif de développer la capacité des étudiants à mener des travaux de recherche ou des prestations d'étude et de conseil par une maîtrise des connaissances et des méthodes scientifiques.

Il est étroitement lié aux Masters de spécialités (mentions GRH, Finance, Marketing et vente, ...) et permet aux étudiants de chacun de ces Masters de préparer l'exercice des métiers de chercheurs, de chargés d'étude, de consultants ou de cadres de haut niveau dans les services de recherche des administrations, de grandes entreprises, d'institutions financières, etc. et d'acquérir ainsi (selon les unités d'enseignement retenues) un second diplôme de Master, venant compléter le diplôme de Master de spécialité.



3

## FORMATION A LA RECHERCHE ET PAR LA RECHERCHE

Dans cette perspective, les étudiants admis dans le Master Management « Métiers du Conseil et de la Recherche » seront confrontés à des recherches concrètes, théoriques et appliquées, à travers l'analyse de travaux et la rédaction de rapports de recherche en séminaire, et la réalisation d'un mémoire dans la spécialité choisie. Dans certains cas, ils peuvent participer à des travaux réalisés au sein du laboratoire (CEREFIGE), équipe d'accueil pour les sciences de gestion avec des moyens conséquents à leur disposition : bases documentaires, bases de données, logiciels...

## COMPÉTENCES VISÉES

Elles relèvent des activités professionnelles d'étude et recherche en gestion :

- Capacités à analyser et à évaluer des situations de gestion et à en rendre compte
- Maîtrise des concepts et des outils de gestion

# Débouchés



Les compétences développées dans le Master Management « Métiers du Conseil et de la Recherche », à la fois théoriques et appliquées, peuvent conduire les étudiants à une carrière académique de recherche universitaire, mais également leur ouvrir l'accès à des fonctions de conseils d'entreprise, d'experts, de cadres de haut niveau dans l'entreprise, la banque, l'administration.

## Exemples de postes occupés

*Postes d'enseignants-chercheurs ou de chercheurs dans les universités et les grandes écoles (écoles d'ingénieurs et de commerce) en France ou à l'étranger*

*Grands centres de recherches publics et privés recrutant sur dossier ou concours (CNRS, INSEE, CEA...)*

*Cabinets de consultation et d'expertise (études, conseil en management, conseil en recrutement, etc.)*

*Services de recherche dans les grandes entreprises*

*Postes à responsabilités dans les administrations ou les collectivités*

# Conditions d'admission



Le master 1 est ouvert à tous les étudiants titulaires d'une Licence y compris de disciplines qui peuvent paraître éloignées des sciences de gestion (sciences humaines, lettres, sciences de la vie et de la terre, sciences de l'ingénieur...)

**Formation Continue** : Accès sur dossier + entretien pour les professionnels en activité ou relevant de la Validation des Acquis Professionnels et Personnels (VAPP - Code de l'Éducation : articles D.613-38 à D.613-50) ou de la Validation des Acquis de l'Expérience (VAE) : sur décision du jury.



Le Master 2 s'adresse aux candidats titulaires...

- d'un niveau M1 de master en Sciences de Gestion, Sciences Economiques, Droit (et en particulier de Droit des Affaires), Sociologie, Histoire, Informatique Appliquée à la Gestion (MIAGE), Sciences cognitives, Sciences Politiques ou tout autre master de lettres ou de sciences après vérification des acquis ;
- à partir de la dernière année d'un diplôme d'École de Commerce en conformité avec les exigences académiques ;
- à partir de la dernière année d'un diplôme d'École d'Ingénieurs en conformité avec les exigences académiques ;
- pour les candidats étrangers, d'un diplôme universitaire reconnu comme équivalent par les conventions internationales à un niveau M1 de master délivré par l'Université française et après vérification des acquis dans la spécialisation choisie.

**Formation Continue** : Accès sur dossier + entretien pour les professionnels en activité ou relevant de la Validation des Acquis Professionnels et Personnels (VAPP - Code de l'Éducation : articles D.613-38 à D.613-50) ou de la Validation des Acquis de l'Expérience (VAE) : sur décision du jury.

5

MASTER 1  
MASTER 2

Retrait dossier de candidature	Dépôt dossier de candidature	Admissibilité	Admission	Résultats
<b>FIN FÉVRIER</b> <b>Candidature en ligne Master 1</b> via la plateforme <b>Mon Master</b> Les candidats en Master 1 en Formation Continue doivent quant à eux passer par la plateforme E-candidat.	entre <b>MI-MARS</b> et <b>FIN-MAI</b>	<b>MI-JUIN</b> au plus tard	<b>DÉBUT JUILLET</b> au plus tard	
<b>MI-MARS</b> <b>Candidature en ligne Master 2</b> via la plateforme <b>E-candidat</b>				

**CONTACTEZ LE GESTIONNAIRE DE SCOLARITÉ POUR CONNAÎTRE LES DATES ET MODALITÉS D'INSCRIPTION**

# Organisation de la formation



Les modules et séminaires de formation à la recherche en M2 sont complétés par des cours de spécialité des mentions de Masters en Finance, GRH, Marketing, etc. Le programme permet d'acquérir un double diplôme de Master en proposant des Unités d'Enseignements (UE) issues des Masters disciplinaires (GRH, finance, marketing et vente, management public, CCA, entrepreneuriat...).



Les étudiants ont l'obligation de réaliser leur mémoire à l'occasion d'un stage au sein d'un laboratoire ou d'une entreprise. Le stage peut être effectué dans un laboratoire de recherche, universitaire, public ou privé, ou dans les services de recherche d'entreprises, en France ou à l'étranger. Le responsable du mémoire assure le suivi du stage.

Le stage d'une durée minimale de 10 semaines est obligatoire, son évaluation se fait indirectement à travers le mémoire et sa soutenance.

Les étudiants doivent réaliser un mémoire de recherche. Il est le résultat d'un processus complet de recherche : justification du thème retenu, mise en évidence de la problématique, élaboration des hypothèses, choix d'une méthodologie et des instruments de recherche, test des hypothèses, analyse des résultats, mise en perspective des résultats.

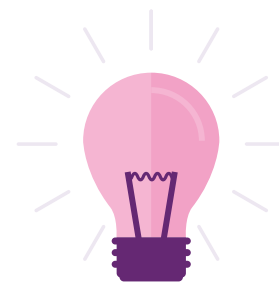
Un des intervenants du Master « Métiers du Conseil et de la Recherche » assure le suivi et l'encadrement de ce travail de recherche.

Il est soutenu devant au moins deux membres de l'équipe pédagogique et éventuellement d'un professionnel.

FI FORMATION INITIALE

FC FORMATION CONTINUE

# Programme des cours



## MASTER 1

SEMESTRE 7	ECTS	CM	TD	TPL	
<b>UE 701 MÉTHODOLOGIE</b>	6				
Méthodologie et initiation à la recherche			20h		
Anglais				20h	
<b>UE 702 FONDAMENTAUX DU MANAGEMENT 1</b>	6				
Théories des organisations		20h			
Management stratégique		20h			
<b>UE 703 COMPRÉHENSION DE L'ENVIRONNEMENT</b>	6				
Débats contemporains		20h			
Serious game / RSE			20h		
<b>UE 704 ANALYSE ET RÉOLUTION DE PROBLÈMES</b>	6				
Méthodes de résolution de problèmes		20h			
Algorithmique et bases de la programmation		20h			
<b>UE 705 MANAGEMENT DE L'INNOVATION</b>	6				
Design & Conception en Innovation		20h			
Management des Connaissances		10h	10h		
SEMESTRE 8	ECTS	CM	TD	TPL	
<b>UE 801 FONDAMENTAUX DU MANAGEMENT 2</b>	6				
Finance d'entreprise		20h			
Stratégie marketing et développement commercial		20h			
<b>UE 802 ANALYSE ET INTERPRÉTATION DES DONNÉES</b>	6				
Analyse de données		10h	15h		
Statistiques appliquées		10h	15h		
<b>UE 803 PROCESSUS ENTREPRENEURIAL</b>	3				
Pratiques entrepreneuriales		10h	10h		
Accompagnement entrepreneurial		10h	10h		
<b>UE 804 MANAGEMENT DE PROJETS / AUDIT</b>	6				
Méthodologie de la Gestion de Projets		10h	10h		
Les Outils de la Gestion de Projets		10h	10h		
<b>UE 805 PROFESSIONALISATION</b>	6				
Anglais				20h	
Projet tuteuré					
		Total heures étudiant	230h	120h	40h

## MASTER 2

SEMESTRE 9	ECTS	CM	TD	TPL
<b>UE 901 INITIATION À LA RECHERCHE</b>	6			
Conduite d'un projet de conseil et de recherche		25h		
Pratiques professionnelles de l'audit et du conseil		25h		
<b>UE 902 MÉTHODOLOGIE DE LA RECHERCHE 1</b>	6			
Méthodologie quantitative de la recherche		20h		
Méthodologie qualitative de la recherche		20h		
Méthodologie de la recherche-action		10h		
<b>UE 903 SPÉCIALITÉS</b>	6			
Cours de spécialités		25h		
Cours de spécialités		25h		
<b>UE 904 SPÉCIALITÉS</b>	6			
Cours de spécialités		25h		
Cours de spécialités		25h		
<b>UE 905 EPISTÉMOLOGIE ET THÉORIES EN SCIENCES DE GESTION</b>	6			
Théories de et pour l'organisation		25h		
Epistémologie et démarches scientifiques		25h		
SEMESTRE 10	ECTS	CM	TD	
<b>UE 1001 SPÉCIALITÉS</b>	3			
Cours de spécialité		20h		
Cours de spécialités		20h		
<b>UE 1002 RECHERCHES EN SCIENCES DE GESTION</b>	3			
Séminaires de recherche thématiques 1		20h		
Séminaires de recherche thématiques 2		20h		
<b>UE 1003 MÉTHODOLOGIE DE LA RECHERCHE 2</b>	3			
Méthodologie quantitative de la recherche		15h		
Méthodologie qualitative de la recherche		15h		
Méthodologie de la recherche-action		10h		
<b>UE 1004 ANGLAIS SCIENTIFIQUE</b>	3			
Compréhension de documents scientifiques		10h		
Expression écrite et orale		10h		
<b>UE 1005 MÉMOIRE ET SOUTENANCE ORALE</b>	18			
Mémoire de recherche				
	Total heures étudiant	390h	-	-



# Renseignements pratiques

## TARIFS

**FI** FORMATION INITIALE

### *Frais d'inscription universitaire*

**FC** FORMATION CONTINUE

MASTER 1

MASTER 2

**6600 €**

Pour les contrats financés par des entreprises, des organismes

MASTER 1

MASTER 2

**3300 €**

**3600 €**

Pour les contrats financés directement par les auditeurs  
+ Frais d'inscription universitaire

## CONTACTS

### Gestionnaire de scolarité Informations candidats, étudiants

#### MASTER 1

iae-nancy-scolaritem1mcr-contact  
@univ-lorraine.fr  
03 72 74 17 32

#### MASTER 2

iae-nancy-scolaritem2mcr-contact  
@univ-lorraine.fr  
03 72 74 17 32

### Responsable pédagogique

#### MASTER 1 & MASTER 2

PATRICE LAROCHE  
patrice.laroche@univ-lorraine.fr

### Service Formation Continue

#### Responsable

ÉVELYNE BARTH  
evelyne.barth@univ-lorraine.fr  
03 72 74 16 43

### Service Relations Entreprises & Organisations Insertion Professionnelle

#### Responsable

ANNE-SOPHIE PETITJEAN  
anne-sophie.petitjean@univ-lorraine.fr

#### Stage, contrat d'apprentissage

OPHÉLIE ROUX  
ophelie.roux@univ-lorraine.fr  
03 72 74 16 52

#### Dépôt des offres sur

iae-nancy.jobteaser.com/fr/recruiter\_  
account/job-offers  
AURÉLIE LINDEKENS  
aurelie.lindekens@univ-lorraine.fr  
03 72 74 16 93





**CAMPUS ARTEM**

90 RUE DU SERGENT BLANDAN  
BP 70618  
54010 NANCY CEDEX  
03 72 74 17 30

**CAMPUS MANUFACTURE**

13 RUE MICHEL NEY  
BP 90862  
54011 NANCY CEDEX  
03 72 74 16 40

**IAE-NANCY.UNIV-LORRAINE.FR**

     @IAENancy