



SCHOOL OF MANAGEMENT



ÉCOLE UNIVERSITAIRE DE MANAGEMENT

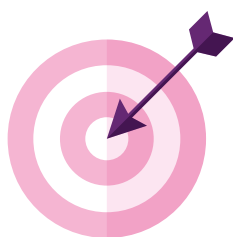
MASTER

MANAGEMENT & ADMINISTRATION DES ENTREPRISES



Objectifs de la formation

La finalité du Master Management et Administration des Entreprises est de dispenser une formation généraliste en management des organisations afin de permettre à des non spécialistes, étudiants en formation initiale, cadres en activité professionnelle ou en reconversion, d'acquérir **une compétence complémentaire ou double compétence en sciences de gestion pour faciliter leur insertion professionnelle et/ou l'évolution de leur carrière professionnelle.**



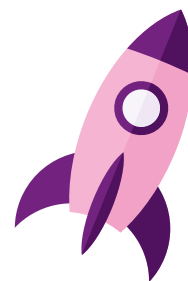
Cette formation est reconnue et appréciée des entreprises qui cherchent à pourvoir des postes nécessitant à la fois une expertise dans un domaine particulier (droit, économie, psychosociologie, métiers de l'ingénieur, pharmacie, informatique...) et une connaissance générale des outils et méthodes de gestion. La formation est également recherchée par des publics venant d'organisations publiques ou associatives confrontées à la nécessité de renforcer leurs compétences managériales et de mettre en œuvre des outils et démarches de gestion.

La formation vise :

- L'acquisition de savoirs généralistes dans les différentes disciplines du management : stratégie, production, marketing, finance-contrôle, ressources humaines, gestion de projets...
- La maîtrise d'outils, de démarches et de techniques de management pour aider à la prise de décision et au pilotage de l'organisation.
- Le développement de compétences de direction, à travers une vision transversale du fonctionnement et des enjeux des organisations, dans un contexte français et international.

2

Débouchés



Formation complémentaire à une formation d'enseignement supérieur dans un autre domaine scientifique (double compétence), les débouchés et métiers visés par la formation sont par conséquent très divers. Le titulaire de ce diplôme d'Etat peut exercer les fonctions d'encadrement et de direction au sein de tous types d'organisations publiques, privées ou associatives :

Chef de projet

Repreneur ou créateur d'entreprise

Consultant

Chargé de mission, chargé d'affaires, ingénieur d'affaires

Directeur ou directeur-adjoint d'établissement

Directeur ou directeur-adjoint de service ou de département : responsable administratif et financier, responsable des ressources humaines, responsable commercial, responsable qualité, responsable de production, responsable logistique...

Conditions d'admission



FI FORMATION INITIALE

MASTER 2

Les candidats, français ou étrangers, titulaires d'un diplôme niveau Bac +4/+5, Master 1/Master 2 ou équivalent dans tout domaine ne relevant pas des sciences de gestion ou du management (ex : ingénieur, juriste, pharmacien, médecin, scientifique, architecte, sociologue...)

FC FORMATION CONTINUE
FD FORMATION À DISTANCE (E-LEARNING)

MASTER 2

Les cadres en activité ou entre deux emplois, titulaires d'un diplôme homologué de niveau Bac +4/+5 ou disposant d'une solide expérience professionnelle, désirant approfondir, réactualiser ou valider leurs connaissances ou leurs capacités managériales, verront au préalable leur dossier de candidature examiné par une commission de Validation des Acquis Professionnels et Personnels (VAPP - Code de l'Éducation : articles D.613-38 à D.613-50). Une expérience à responsabilité, d'encadrement et de trois années au minimum est requise.



Pour les candidats titulaires d'un diplôme étranger, le dossier sera examiné par la commission d'équivalence de titre.

Pour les candidats non francophones, une connaissance suffisante du français est exigée.

La formation à distance est uniquement ouverte aux candidats au titre de la formation continue.

3

MASTER 2

Retrait dossier de candidature

MI-MARS

Candidature en ligne

via la plateforme **E-candidat**

Dépôt dossier de candidature

1^{ère} session : MI-JUIN
2^{nde} session : MI-AOÛT

Admissibilité Admission

L'**admissibilité** est prononcée après l'examen du dossier de candidature.

L'**admission** est prononcée après un entretien devant un jury. L'entretien porte principalement sur le projet professionnel du candidat et sur ses motivations.

Résultats

1^{ère} session : DÉBUT JUIL.
2^{nde} session : MI-SEPT.

Organisation de la formation



Heures de formation	427 heures, en 1 an ou sur 2 ans.
Calendrier & planning des cours	septembre à avril (en présentiel) / octobre à juin (à distance). En présentiel : enseignements chaque semaine le jeudi, vendredi et samedi matin (site ARTEM).
Stage	minimum 3 mois à partir d'avril (les étudiants en activité professionnelle en sont dispensés). Possibilité de débuter le stage en cours d'année du lundi au mercredi.
Alternance	en contrat de professionnalisation uniquement, du lundi au mercredi.



rentrée

mi-septembre en présentiel
et début octobre en Enseignement à Distance

4

EN PRÉSENTIEL

FI FORMATION INITIALE

FC FORMATION CONTINUE

Les enseignements sont répartis en 10 UE et sont regroupés en fin de semaine, les jeudis, vendredis et samedis de septembre à avril.

Il est possible pour les étudiants en Formation Continue de suivre la formation sur deux années.

E-LEARNING

FD FORMATION À DISTANCE

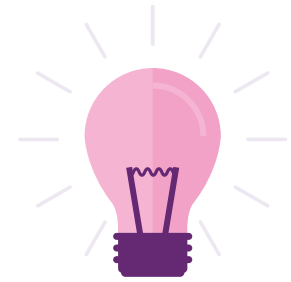
La formation s'organise sur 2 ans.

Le contenu de la 1^{ère} année (d'octobre à juin) correspond au 1^{er} semestre d'enseignement en présentiel, celui de la 2^{ème} année (de septembre à mai) au 2^{ème} semestre.



Stage de 3 mois minimum, dès le début de la formation les lundis, mardis et mercredis ou à temps plein à partir d'avril.

Programme des cours



SEMESTRE 9	ECTS	CM	TD
UE 901 GESTION COMPTABLE ET FINANCIÈRE	6		
Comptabilité générale		15h	6h
Finance d'entreprise		15h	6h
Finance de marché		15h	3h
UE 902 MARKETING	6		
Marketing stratégique		15h	6h
Étude de marché		12h	9h
UE 903 MANAGEMENT DES RESSOURCES HUMAINES	6		
Management des Ressources Humaines		15h	6h
Communication et leadership		15h	6h
UE 904 MANAGEMENT DES PROCESSUS ET DES PROJETS	6		
Gestion de la qualité, production et supply chain		15h	5h
Gestion de projet et entrepreneuriat		15h	5h
Ouverture professionnelle		8h	
UE 905 LANGUES ET OUTILS POUR LA GESTION	6		
Mathématiques financières		9h	6h
Anglais des affaires (ou allemand)		20h	
SEMESTRE 10	ECTS	CM	TD
UE 1006 MANAGEMENT STRATÉGIQUE	3		
Stratégie d'entreprise		15h	6h
Environnement économique		15h	6h
Simulation de gestion		12h	8h
UE 1007 ENVIRONNEMENT JURIDIQUE	3		
Droit des affaires		12h	6h
Droit social, droit du travail		15h	6h
Droit fiscal		10h	5h
UE 1008 SYSTÈMES D'INFORMATION ET DE CONTRÔLE	3		
Contrôle de gestion		15h	6h
Management des systèmes d'information et digitalisation		15h	6h
UE 1009 INITIATION À LA RECHERCHE	3		
Méthodologie		15h	6h
Théories des organisations		15h	6h
UE 1010 MÉMOIRE PROFESSIONNEL - STAGE	18		
Mémoire professionnel - Stage			
Total étudiant S9 + S10	60	308h	119h

Renseignements pratiques

TARIFS

FI FORMATION INITIALE

Frais d'inscription universitaire

↳ Les étudiants extra-communautaires, même antérieurement inscrits à l'université de Lorraine, devront s'acquitter des frais différenciés (3770 €), sauf en cas d'inscription en double diplôme.

FC FORMATION CONTINUE

6900 €

Pour les contrats financés par des entreprises, des organismes

3900 €

pour les contrats financés directement par les auditeurs + Frais d'inscription universitaire

↳ La formation est éligible à des dispositifs de financement comme le compte personnel de formation ou le plan de développement des compétences des entreprises. Des organismes complémentaires comme le Pôle emploi et le Conseil régional GRAND EST sont susceptibles de financer les projets de formation des candidats demandeurs d'emploi.

FD FORMATION À DISTANCE (E-LEARNING)

6900 €

Pour les contrats financés par les entreprises, des organismes paritaires et de financement

3900 €

Pour les contrats financés directement par les auditeurs + Frais d'inscription universitaire



Gestionnaires de scolarité
Informations candidats, étudiants

MAE en français FI & FC en présentiel

iae-nancy-scolaritemae-contact
@univ-lorraine.fr
03 72 74 16 49

MAE en français à distance (E-learning)

iae-nancy-scolarite-ead-contact
@univ-lorraine.fr
03 72 74 16 59

MAE en anglais en présentiel

iae-nancy-international-contact
@univ-lorraine.fr
03 72 74 16 53

Responsables pédagogiques

**MAE en français FI, FC, en présentiel
et à distance**

AMÉDÉE PEDON
amedee.pedon@univ-lorraine.fr

MAE en anglais en présentiel

EMMANUELLE GURTNER
emmanuelle.gurtner@univ-lorraine.fr

MAE en double diplôme avec les Écoles
d'Ingénieurs de l'Université de Lorraine

THIERRY JACQUOT
thierry.jacquot@univ-lorraine.fr

Service Formation Continue

Responsable

ÉVELYNE BARTH
evelyne.barth@univ-lorraine.fr
03 72 74 16 43

**Service Relations Entreprises &
Organisations
Insertion Professionnelle**

Responsable

ANNE-SOPHIE PETITJEAN
anne-sophie.petitjean@univ-lorraine.fr

Stage, contrat d'apprentissage

OPHÉLIE ROUX
ophelie.roux@univ-lorraine.fr
03 72 74 16 52

Dépôt des offres sur 

iae-nancy.jobteaser.com/fr/recruiter_
account/job-offers
AURÉLIE LINDEKENS
aurelie.lindekens@univ-lorraine.fr
03 72 74 16 93

CAMPUS ARTEM

90 RUE DU SERGENT BLANDAN
BP 70618
54010 NANCY CEDEX
03 72 74 17 30

CAMPUS MANUFACTURE

13 RUE MICHEL NEY
BP 90862
54011 NANCY CEDEX
03 72 74 16 40

IAE-NANCY.UNIV-LORRAINE.FR

     @IAENancy