



SCHOOL OF MANAGEMENT

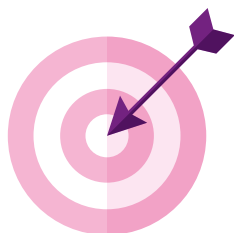
ÉCOLE UNIVERSITAIRE DE MANAGEMENT

MASTER

# GESTION DES RESSOURCES HUMAINES



# Objectifs de la formation



Le master RH est une formation universitaire de niveau bac+5, visant à former les futurs cadres, managers et experts en gestion des ressources humaines :

Ouvert à la formation initiale et continue et permettant une formation en alternance, le master RH propose un programme de formation visant l'acquisition de connaissances académiques, de compétences professionnelles et d'outils méthodologiques dans le domaine des Ressources Humaines.

Labellisé Master RH d'excellence au sein du réseau «Référence RH» ([www.reference-rh.org](http://www.reference-rh.org)), le diplôme se distingue également par les liens qu'il entretient avec les milieux professionnels, et en particulier avec l'Association Nationale des DRH (ANDRH Lorraine, [www.andrh.fr](http://www.andrh.fr)), partenaire du master depuis sa fondation.

Une des spécificités du master réside dans ses modalités d'évaluation : axées sur l'acquisition des connaissances fondamentales en première année, elles s'orientent plus largement sur le développement des compétences via des épreuves de mises en situation individuelles et collectives en deuxième année.

Le master RH se caractérise par une vie associative riche via l'association HUMANUM, intégrée à la pédagogie du master. Elle permet chaque année aux étudiants de développer des projets visant à dynamiser les relations avec les praticiens RH et les anciens diplômés du master.

## MASTER 1

La première année du master est dévolue à l'acquisition des connaissances fondamentales en gestion des ressources humaines dans les organisations. Elle s'articule autour de deux axes :

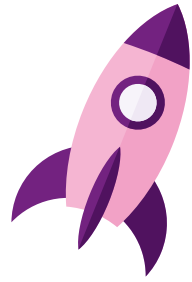
- Des enseignements théoriques et professionnels tournés vers les métiers des ressources humaines et du management : approches du comportement humain en organisation, droit du travail, management stratégique, politiques et pratiques de GRH, gestion des relations sociales... conçus comme des fondamentaux pour les étudiants poursuivant en deuxième année de master.
- L'acquisition d'outils méthodologiques et d'éléments de culture générale, indispensables à des cadres RH souhaitant développer leurs aptitudes telles que l'analyse, la synthèse, la communication orale et écrite, et le travail en équipe.

## MASTER 2

La deuxième année du master est conçue comme une année d'approfondissement des connaissances et des aptitudes utiles aux métiers de la GRH. Elle s'articule autour d'un tronc commun d'enseignements et de deux options :

- Tronc commun d'enseignements dévolu au renforcement des outils méthodologiques et au rôle stratégique et transversal du RH dans l'organisation.
- **Option ERS : LE RH EXPERT DES RELATIONS SOCIALES.** Cette option approfondit le dialogue social et la négociation collective, à travers des thématiques d'actualité telles que la qualité de vie au travail, le bien-être et l'accompagnement du changement.
- **Option AC : LE RH ARCHITECTE DES COMPÉTENCES.** Cette option détaille plus spécifiquement la façon dont le RH construit les compétences individuelles et collectives des organisations, en intégrant plus fortement les problématiques individuelles (parcours professionnels, formation..) et le rôle du management de proximité.

# Débouchés



Le master RH est une formation généraliste en Gestion des Ressources Humaines.

Elle ouvre à de multiples métiers dans le domaine des RH aussi bien au sein de la fonction RH :

*Directeur des Ressources Humaines / Responsable Ressources Humaines / Responsable Formation / Responsable Développement RH...*

3

Que dans des métiers d'expertise :

*Consultant en Ressources Humaines / Consultant en Formation / Consultant Recrutement / Chargé de mission RH...*

**80 %**  
à la sortie  
du diplôme

**TAUX  
INSERTION  
PROFESSIONNELLE**

**95 %**  
à 18 mois

# Conditions d'admission



FI FORMATION INITIALE  
FA FORMATION EN ALTERNANCE

## MASTER 1

L'obtention du **Score IAE-Message** est **obligatoire** pour candidater en Master 1.

La preuve d'obtention peut être transmise jusqu'à la clôture des dossiers de candidature.



Accès sur dossier + entretien  
pour les titulaires d'une licence en Gestion, AES, Droit, Economie, Psychologie ou Sociologie.

## MASTER 2

### Sauf étudiants inscrits en première année du Master

Les étudiants inscrits en 1<sup>ère</sup> année du master GRH de l'IAE NANCY et ayant validé leur année sont admis en deuxième année.

Pour les autres candidats, le processus de sélection est un concours qui comporte une phase écrite (admissibilité) et une phase orale (admission), toutes deux associées à l'examen du dossier du postulant.

- Les titulaires d'un M1 en GRH, ou d'un M1/M2 en Droit, Économie, Sociologie, Psychologie.
- Les Diplômés Grandes écoles, ou en dernière année ICN Business School.

4

FC FORMATION CONTINUE

## MASTER 1

Accès sur dossier + entretien  
pour les professionnels en activité ou relevant de la Validation des Acquis Professionnels et Personnels (VAPP - Code de l'Éducation : articles D.613-38 à D.613-50) ou de la Validation des Acquis de l'Expérience (VAE) : sur décision du jury.

## MASTER 2

### Sauf étudiants inscrits en première année du Master

Les étudiants inscrits en 1<sup>ère</sup> année du master GRH de l'IAE NANCY et ayant validé leur année sont admis en deuxième année.

Pour les autres candidats, le processus de sélection est un concours qui comporte une phase écrite (admissibilité) et une phase orale (admission), toutes deux associées à l'examen du dossier du postulant.

- Professionnels en activité ou relevant de la Validation des Acquis Professionnels et Personnels (VAPP - Code de l'Éducation : articles D.613-38 à D.613-50) ou de la Validation des Acquis de l'Expérience (VAE) : sur décision du jury.

MASTER 1  
MASTER 2

Retrait dossier  
de candidature

Dépôt dossier  
de candidature

Admissibilité

Entretien  
d'admission

Résultats

FIN FÉVRIER

FIN AVRIL

15 MAI

31 MAI  
& 1<sup>ER</sup> JUIN

5 JUIN

**Candidature en ligne Master 1**  
via la plateforme **Mon Master**

Les candidats en Master 1 en Formation Continue doivent  
quant à eux passer par la plateforme E-candidat.

MI - MARS

**Candidature en ligne Master 2**  
via la plateforme **E-candidat**

LES DATES ET MODALITÉS D'ACCÈS SONT  
DÉTAILLÉES CHAQUE ANNÉE AVEC LE  
DOSSIER DE CANDIDATURE ET SUR LE SITE  
INTERNET DE L'IAE NANCY.

# Organisation de la formation

- **Une formation organisée en alternance.**
- Le master RH est proposé en **alternance en première et deuxième année**. L'alternance peut s'effectuer au travers d'un contrat d'apprentissage, d'un stage long, d'un contrat de professionnalisation, ou en activité pour les étudiants en Formation Continue.
- L'IAE Nancy propose à ses étudiants un service de proximité INSERTION PROFESSIONNELLE ET STAGES (I.P.S.) qui les guide dans leur recherche à travers l'accessibilité aux offres sur le career center JOBTEASER et la mise en place d'ateliers personnalisés et individuels.
- **Les cours ont lieu les jeudi, vendredi de chaque semaine de septembre à juin** (sauf vacances scolaires). La présence en entreprise et/ou organisation d'accueil est organisée du lundi au mercredi tout au long de l'année universitaire (d'octobre à fin septembre).
- **Des semaines bloquées** (entre 2 et 5 sur l'année) consacrées uniquement aux cours sont également prévues selon un calendrier fixé à l'avance et disponible dès la procédure de sélection.

5

## MASTER 1

Contrat d'apprentissage, contrat de professionnalisation ou stage de 2 à 6 mois de septembre à juillet

Lundi, Mardi, Mercredi en milieu professionnel

## MASTER 2

Contrat d'apprentissage, contrat de professionnalisation ou stage de 3 à 6 mois de septembre à septembre

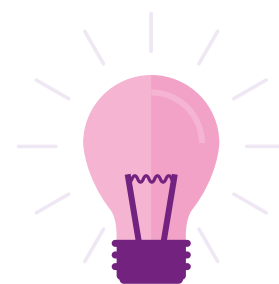
## Une formation en apprentissage ?

Le principe d'une formation en apprentissage est d'alterner une formation générale et théorique dans un centre de formation, avec une formation pratique en entreprise. L'objectif est de combiner l'acquisition de connaissances, de compétences et de savoir-faire pratiques pour préparer à l'exercice d'un métier. L'organisme de formation et l'entreprise ont ensemble la responsabilité de la progression pédagogique et de sa conformité aux attendus du diplôme.

L'IAE NANCY School of Management et le Pôle Formation UIMM - CFAI LORRAINE sont partenaires dans la mise en œuvre de l'apprentissage pour le Master GRH.



# Programme des cours



## MASTER 1

La première année du master GRH est organisée en deux semestres comprenant 288 heures de cours et 141 heures de Travaux Dirigés/TPL.

SEMESTRE 7	ECTS	CM	TD	TPL
<b>UE 701 MÉTHODOLOGIE</b>	6			
Méthodologie et initiation à la recherche			21h	
Anglais				18h
<b>UE 702 FONDAMENTAUX DU MANAGEMENT DES ORGANISATIONS 1</b>	6			
Théorie des organisations		24h		
Management stratégique et RH		24h		
<b>UE 703 ENVIRONNEMENT DES RH</b>	6			
Débats contemporains		18h		
Serious game		3h	21h	
<b>UE 704 DROIT DU TRAVAIL</b>	6			
Droit individuel du travail		15h	9h	
Droit collectif du travail		15h	9h	
<b>UE 705 MANAGEMENT DES RH 1</b>	6			
Histoire et métiers de la fonction RH		24h		
Recrutement		15h	9h	
SEMESTRE 8	ECTS	CM	TD	TPL
<b>UE 801 FONDAMENTAUX DU MANAGEMENT DES ORGANISATIONS 2</b>	6			
Sociologie du travail et de l'emploi		18h		
Comportement organisationnel		24h		
<b>UE 802 TECHNIQUES DE GRH</b>	6			
Audit et contrôle de gestion sociale		15h	9h	
Techniques d'enquête pour la GRH		15h	9h	
<b>UE 803 GESTION DES CONTEXTES SOCIAUX</b>	3			
Relations sociales		24h		
Management interculturel		24h		
<b>UE 804 MANAGEMENT DES RH 2</b>	6			
Formation et carrière		15h	9h	
Rémunération		15h	9h	
<b>UE 805 PROFESSIONALISATION</b>	6			
Anglais				18h
Stage				
<b>Total étudiant S7 + S8</b>	<b>60</b>	<b>288h</b>	<b>105h</b>	<b>36h</b>

## MASTER 2

La deuxième année du master RH comprend un tronc commun d'enseignements de 320 heures et deux options comprenant chacune 80 heures de formation : RH Expert des Relations Sociales (ERS) et RH Architecte des Compétences (AC).

SEMESTRE 9	ECTS	CM	TD	
<b>UE 901 INITIATION À LA RECHERCHE</b>	6			UE communes aux 2 options
Conduite d'un projet de recherche		16h	4h	
Pratiques professionnelles		16h	4h	
<b>UE 902 RESPONSABILITÉ SOCIALE DES ORGANISATIONS</b>	6			
RSO : principes et enjeux		15h		
Performances financières et performances sociales		15h		
Qualité de vie au travail		20h		
<b>UE 903 GRH ET DIALOGUE SOCIAL</b>	6			
Droit social		20h		
Relations sociales 2		20h		
<b>UE 903 GESTION DES COMPÉTENCES INDIVIDUELLES ET COLLECTIVES</b>	6			
Formation et développement		20h		
Gérer les compétences		20h		

+ SELON L'OPTION CHOISIE

OPTION 1 : RH EXPERT DES RELATIONS SOCIALES (ERS)	ECTS	CM
<b>UE 905 NÉGOCIATIONS</b>	6	
Théories et pratiques de la négociation		20h
Droit social approfondi		20h
OPTION 2 : RH ARCHITECTE DES COMPÉTENCES (AC)	ECTS	CM
<b>UE 905 LES COMPÉTENCES DE L'ORGANISATION</b>	6	
L'organisation apprenante		20h
Approche stratégique des compétences		20h

SEMESTRE 10	ECTS	CM	TD	TPL	
<b>UE 1001 MANAGEMENT STRATÉGIQUE DES RH</b>	3				UE communes aux 2 options
Gestion stratégique des RH		20h			
Stratégie de rémunération		20h			
<b>UE 1002 COMMUNICATION ET SIRH</b>	3				
Numérisation et SIRH		16h	4h		
Communication RH		16h	4h		
<b>UE 1003 INTERNATIONALISATION DES RH</b>	3				
International Human Resource Management		16h	4h		
Anglais professionnel				20h	
<b>UE 1005 STAGE ET PROFESSIONNALISATION</b>	18				
Activités et conférences		26h	4h		
Stage et mémoire professionnel					

+ SELON L'OPTION CHOISIE

OPTION 1 : RH EXPERT DES RELATIONS SOCIALES (ERS)	ECTS	CM
<b>UE 1004 GRH ET CHANGEMENT</b>	3	
Restructurations et employabilité		20h
Management du changement		20h
OPTION 2 : RH ARCHITECTE DES COMPÉTENCES (AC)	ECTS	CM
<b>UE 1004 SOUTIEN AUX MANAGERS DE PROXIMITÉ</b>	3	
Approche managériale de la compétence		20h
Assessment centers		20h

Total étudiant S9 + S10 - 2 options : 60 ECTS - 400h



# Renseignements pratiques

## TARIFS

**FI** FORMATION INITIALE

**FC** FORMATION CONTINUE

### *Frais d'inscription universitaire*

MASTER 1

MASTER 2

**6900 €**

Pour les contrats financés par des entreprises, des organismes

MASTER 1

MASTER 2

**3300 €**

**3900 €**

Pour les contrats financés directement par les auditeurs  
+ Frais d'inscription universitaire

9

## CONTACTS

### Gestionnaire de scolarité Informations candidats, étudiants

#### MASTER 1 GRH

iae-nancy-scolaritem1grh-contact  
@univ-lorraine.fr  
03 72 74 17 32

#### MASTER 2 DSRH (2 options)

iae-nancy-scolaritem2grh-contact  
@univ-lorraine.fr  
03 72 74 17 32

### Responsables pédagogiques

#### MASTER 1 GRH

THIERRY COLIN  
thierry.colin@univ-lorraine.fr

#### MASTER 2 DSRH (2 options)

MARC SALESINA  
marc.salesina@univ-lorraine.fr

### Service Formation Continue

#### Responsable

ÉVELYNE BARTH  
evelyne.barth@univ-lorraine.fr  
03 72 74 16 43

### Service Relations Entreprises & Organisations Insertion Professionnelle

#### Responsable

ANNE-SOPHIE PETITJEAN  
anne-sophie.petitjean@univ-lorraine.fr

#### Stage, contrat d'apprentissage

OPHÉLIE ROUX  
ophelie.roux@univ-lorraine.fr  
03 72 74 16 52

#### Dépôt des offres sur

iae-nancy.jobteaser.com/fr/recruiter\_  
account/job-offers  
AURÉLIE LINDEKENS  
aurelie.lindekens@univ-lorraine.fr  
03 72 74 16 93





**CAMPUS ARTEM**

90 RUE DU SERGENT BLANDAN  
BP 70618  
54010 NANCY CEDEX  
03 72 74 17 30

**CAMPUS MANUFACTURE**

13 RUE MICHEL NEY  
BP 90862  
54011 NANCY CEDEX  
03 72 74 16 40

**IAE-NANCY.UNIV-LORRAINE.FR**

     @IAENancy