



SCHOOL OF MANAGEMENT



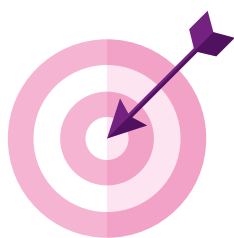
ÉCOLE UNIVERSITAIRE DE MANAGEMENT

# MASTER FINANCE





# Objectifs de la formation



## *Des formations universitaires professionnalisantes en 2 ans aux métiers de la finance et du contrôle de gestion*

Associant des enseignements théoriques et pratiques assurés conjointement par des enseignants chercheurs spécialisés et des professionnels du secteur, ces masters préparent les étudiants à des fonctions à responsabilité, de cadres et d'experts de la finance dans des métiers du contrôle de gestion, de l'audit, de l'analyse financière et de la gestion de portefeuille...

### *une 1<sup>ère</sup> année commune...*

#### MASTER 1

#### FINANCE & CONTRÔLE

... donnant à tous les étudiants, quelle que soit leur origine, un socle de compétences approfondies en finance de marché, finance d'entreprise et contrôle de gestion.

### *une 2<sup>ème</sup> année spécialisée...*

#### MASTER 2

#### CONTRÔLE & FINANCE D'ENTREPRISE ANALYSE FINANCIÈRE & GESTION D'ACTIFS

... assurant aux étudiants un taux d'insertion professionnelle particulièrement élevé de 95 % dans des métiers en adéquation avec la spécialisation choisie.

3

#### Une professionnalisation renforcée...

- Des stages en 1<sup>ère</sup> et 2<sup>ème</sup> année
- Une alternance possible en 2<sup>ème</sup> année (contrat d'apprentissage, contrat de professionnalisation ou stage en rythme alterné)
- Une possibilité d'année césure entre le master 1 et le master 2
- Le développement de partenariats avec des associations professionnelles reconnues (DFCG Lorraine)

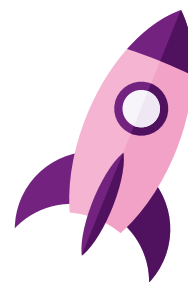
#### Des outils pédagogiques innovants...

- Des espaces d'enseignement et de travail sur le Campus ARTEM
- Utilisation de logiciels en économétrie et de progiciels professionnels
- Préparation à des certifications professionnelles en 1<sup>ère</sup> et 2<sup>ème</sup> année (AMF et Excel en M1, VBA et TOEIC en M2)
- Simulation de gestion et études de cas
- Utilisation de bases de données professionnelles
- Dispositifs d'e-learning et salles multimédia...
- Implication de nombreux enseignants professionnels du milieu de l'audit, du contrôle de gestion, de l'expertise-comptable, de la gestion d'actifs, des fonds d'investissement et de l'industrie bancaire

#### Une ouverture à l'international...

- Possibilité d'un semestre à l'étranger dans une université partenaire
- Possibilité de stages à l'étranger
- Des conférences et certains enseignements en langue anglaise...

# Débouchés



## MASTER 2

### CONTRÔLE & FINANCE D'ENTREPRISE

Ce master prépare les étudiants à occuper des postes de cadres dans les métiers de la finance, nécessitant une spécialisation de haut niveau en contrôle de gestion et gestion financière, au sein de direction financière de groupes industriels, de cabinet, de banques ou d'établissements publics, parmi lesquels...

*Assistant Directeur Financier*  
*Contrôleur de Gestion*  
*Contrôleur Financier*  
*Auditeur*  
*Trésorier d'Entreprise*  
*Conseiller en Systèmes d'Information*  
*Directeur Financier*

L'IAE NANCY est partenaire de  
l'Association des Directeurs  
Financiers et de Contrôle  
de Gestion (DFCG) Lorraine



## MASTER 2

### ANALYSE FINANCIÈRE & GESTION D'ACTIFS

Ce master prépare les étudiants à occuper des postes de cadres dans les métiers de la finance nécessitant une spécialisation de haut niveau en analyse financière et gestion de portefeuille, en institutions financières et bancaires, sociétés de gestion, cabinet d'audit ou de conseil ou au sein de direction financière, parmi lesquels...

*Analyste Financier (marché, risque, crédit, fonds, fusion/acquisition)*  
*Gestionnaire de Risque*  
*Évaluateur d'Entreprise*  
*Auditeur Financier*  
*Analyste Buy Side / Sell Side*  
*Gestionnaire de Portefeuille*  
*Risk Manager*  
*Gestionnaire de Fonds d'Investissement*  
*Consultant/Manager en Capital*  
*Investissement*  
*Directeur Financier*

## Parmi les entreprises ou organisations ayant accueilli des stagiaires...

ACCENTURE, ADAPEI, ADER INVESTISSEMENTS, ALLIANCE IRP, ALTER DOMUS LUXEMBOURG, APTIMUM CONSEIL PARIS, ARCELORMITTAL, AXA INVESTMENT PARIS, BANQUE DE FRANCE, BANQUE INTERNATIONALE LUXEMBOURG, BANQUE KOLB, BDO, BNP PARIBAS, BOUYGUES, CACEIS BANK LUXEMBOURG, CAISSE D'EPARGNE GRAND EST EUROPE, CARREFOUR, CHAUSSEA, CIC EST, COMPAGNIE DES SALINS, CONSTRUCTION DEMATHIEU & BARD (CDB) INC, CREDIT AGRICOLE DE LORRAINE, CREDIT MUTUEL, CREDIT SUISSE LUXEMBOURG, DAIMLER (EVOBUS), DELOITTE, EDF, EIFFAGE ENERGIE, ENGIE, ETHIX, EFA (UI EFA SA), EXCO NEXIOM, EY, FACTOFrance, FASNET, FAURECIA, GE POWER CONVERSION, GROUPE BATIGERE, GROUPE NOVASEP, ING LUXEMBOURG, INSTITUT DE CANCEROLOGIE DE LORRAINE, KPMG, LA POSTE, LORRAINE ACTIVE, LCL, METROPOLE DU GRAND NANCY, MC SQUARE, NATIXIS, NOREMAT, ONYX, OPENCELL, PHARMAGEST - EQUASENS, PWC, SAFRAN, SAINT-GOBAIN PAM, SECAFI, SIAGI, QUIPMENT, TOTAL ENERGIES, UNION RÉGIONALE DES SCOP GRAND-EST, VETOQUINOL SA, VINCI, YZICO, 3E CONSULTANTS, ...

# Conditions d'admission



## LICENCE 3 OU ÉQUIVALENT

Licences conseillées : Gestion, Économie ou équivalent (ou expériences professionnelles pour les candidats en Formation Continue)

## SÉLECTION SUR DOSSIER ET ENTRETIEN

### MASTER 1

FINANCE & CONTRÔLE

## ACCÈS DE PLEIN DROIT EN 2<sup>ÈME</sup> ANNÉE

Admissions parallèles sur dossier et entretien

### MASTER 2

CONTRÔLE & FINANCE D'ENTREPRISE

### MASTER 2

ANALYSE FINANCIÈRE & GESTION D'ACTIFS

FORMATION INITIALE (FI)  
FORMATION CONTINUE (FC)  
MASTER 1

FORMATION INITIALE (FI)  
FORMATION CONTINUE (FC)  
FORMATION ALTERNANCE (FA)  
MASTER 2

**Formation Continue :**  
Accès sur dossier + entretien pour les professionnels relevant ou non de la Validation des Acquis Professionnels et Personnels (VAPP) et/ou de la Validation des Acquis de l'Expérience (VAE) : sur décision du jury.

### MASTER 1

**Candidature en ligne Master 1 :** [monmaster.gov.fr](http://monmaster.gov.fr)

**Ouverture** des candidatures : FIN FÉVRIER-DÉBUT MARS

Phase de **sélection** des candidatures : AVRIL-MAI

Publications des **résultats** : FIN MAI-DÉBUT JUIN

(conformément au calendrier national de recrutement)

Les candidats en Master 1 en Formation Continue doivent quant à eux passer par la plateforme E-candidat.

### MASTER 2

Retrait dossier de candidature

Dépôt dossier de candidature

Admissibilité

Entretiens

Admission

MI-MARS

Candidature en ligne E-candidat

MI-MAI

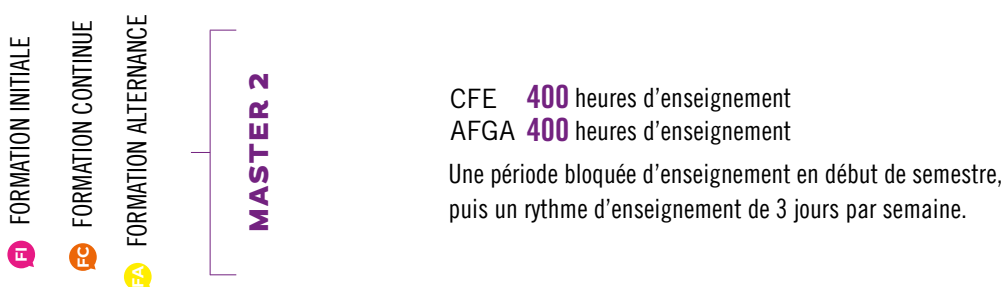
MI-MAI

FIN MAI

MI-JUIN/FIN JUIN

LES DATES ET MODALITÉS D'ACCÈS SONT DÉTAILLÉES CHAQUE ANNÉE AVEC LE DOSSIER DE CANDIDATURE ET SUR LE SITE INTERNET DE L'IAE NANCY : <https://http://iae-nancy.univ-lorraine.fr/fr/nos-formations/masters/finance>

# Organisation de la formation



Les étudiants doivent réaliser en M1 un mémoire (s'appuyant soit sur un stage, soit sur un projet professionnel ou de recherche), et en master 2 réaliser un stage ou une alternance donnant lieu à la soutenance d'un mémoire.

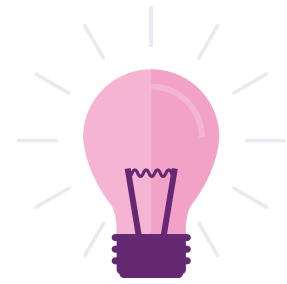
## Une formation en apprentissage en M2 ?

Le principe d'une formation en apprentissage est d'alterner une formation générale et théorique au sein de l'IAE NANCY School of Management avec une formation pratique en entreprise. L'objectif est de combiner l'acquisition de connaissances, de compétences et de savoir-faire pratiques pour préparer à l'exercice d'un métier. L'organisme de formation et l'entreprise ont ensemble la responsabilité de la progression pédagogique et de sa conformité aux attendus du diplôme.

L'IAE NANCY School of Management et le CFA de l'Université de Lorraine sont partenaires dans la mise en œuvre de l'apprentissage pour le Master 2.



# Programme des cours



## MASTER 1

- ┌
**LUNDI  
au  
SAMEDI**
➔
 Cours en présentiel  
à l'IAE NANCY Campus Artem
- ┌
**MI-AVRIL**
➔
 Fin des cours, stage ou mémoire

## MASTER 2

- ┌
 Une période bloquée d'enseignement en début de semestre,  
puis un rythme d'enseignement de 3 jours par semaine.
- LUNDI  
MARDI  
MERCREDI**
➔
 Présence en  
entreprise
- JEUDI  
VENDREDI  
SAMEDI matin**
➔
 Enseignements  
à l'IAE NANCY
- ┌
**MI-MARS**
➔
 Fin des cours, période entreprise à temps plein



### Rentrée M1 & M2

Fin Août / début septembre

# MASTER 1

## FINANCE & CONTRÔLE

SEMESTRE 7	ECTS	CM	TD	TPL	TOTAL
<b>UE 701 FINANCE DE MARCHÉ</b>	6	31h		7h	38h
Théorie de la finance de marché		24h			
Finance appliquée		7h		7h	
<b>UE 702 MÉTHODOLOGIE &amp; INITIATION À LA RECHERCHE</b>	6	14h		28h	42h
Initiation à la recherche en finance		7h		14h	
Méthodes quantitatives appliquées à la finance		7h		14h	
<b>UE 703 OUTILS DU CONTRÔLE DE GESTION</b>	6	42h			42h
Outils du contrôle de gestion		21h			
Contrôle budgétaire		21h			
<b>UE 704 MARCHÉS FINANCIERS</b>	6	42h			42h
Produits et marchés des titres		21h			
Marchés et produits dérivés I		21h			
<b>UE 705 MÉTHODES COMPTABLES</b>	3	42h			42h
Comptabilité générale avancée		21h			
Normes internationales et comptes consolidés		21h			
<b>UE 706 INTERNATIONALISATION AND LANGUAGES I</b>	3			35h	35h
Professional financial databases and information systems				15h	
Business english (in english)				20h	
<b>TOTAL</b>	<b>30</b>	<b>171h</b>	<b>-</b>	<b>70h</b>	<b>241h</b>
SEMESTRE 8	ECTS	CM	TD	TPL	TOTAL
<b>UE 801 FINANCE D'ENTREPRISE</b>	6	45h			45h
Théorie financière d'entreprise		24h			
Décisions d'investissement et de financement		21h			
<b>UE 802 MARCHÉS ET PRODUITS DÉRIVÉS II</b>	6	30h			30h
Contrats de swaps		15h			
Contrats à terme et d'options		15h			
<b>UE 803 ANALYSE FINANCIÈRE</b>	3	30h			30h
Analyse financière approfondie		15h			
Gestion de trésorerie		15h			
<b>UE 804 FINANCE &amp; STRATÉGIE</b>	6	44h			44h
Evaluation d'entreprise		15h			
Stratégie d'entreprise		14h			
Gouvernance et Responsabilité Sociale des Entreprises		15h			
<b>UE 805 INTERNATIONALISATION AND LANGUAGES II</b>	3			40h	40h
Financial topics (in english)				15h	
Business game in finance & management control (in english)				25h	
<b>UE 806 PRATIQUES PROFESSIONNELLES</b>	6			50h	50h
Certifications professionnelles				25h	
Méthodologie et pratiques professionnelles				25h	
<b>TOTAL</b>	<b>30</b>	<b>149h</b>	<b>-</b>	<b>90h</b>	<b>239h</b>
<b>TOTAL heures étudiant S7 + S8</b>		<b>320h</b>	<b>-</b>	<b>160h</b>	<b>480h</b>



# MASTER 2

## CONTRÔLE & FINANCE D'ENTREPRISE

SEMESTRE 9 CFE	ECTS	CM	TD	TPL	TOTAL
<b>UE 901 RECHERCHE ET EXPERTISE EN FINANCE</b>	3	12h	12h	12h	36h
Conduite d'un projet de recherche		3h	12h		
Expertise en finance		9h		12h	
<b>UE 902 ENVIRONNEMENT JURIDIQUE ET INTERNATIONAL</b>	6	45h			45h
Droit financier		15h			
Fiscalité appliquée et finance d'entreprise		15h			
Financement et développement à l'international		15h			
<b>UE 903 CONTRÔLE ET AUDIT</b>	6	43h			43h
Contrôle de gestion stratégique		22h			
Audit et contrôle interne		21h			
<b>UE 904 FINANCE STATÉGIQUE</b>	6	36h			36h
Fusions-acquisitions-restructurations		15h			
Techniques de financement à long terme et opérationnel		21h			
<b>UE 905 SYSTÈMES D'INFORMATION FINANCIERS ET DE GESTION</b>	6	12h	12h	12h	36h
Outils professionnels du pilotage		3h	12h		
Systèmes d'information intégrés		9h		12h	
<b>UE 906 INTERNATIONALISATION AND LANGUAGES</b>	3	18h	0	20h	38h
Advanced topics in finance		18h			
International financial skills				20h	
<b>TOTAL</b>	<b>30</b>	<b>166h</b>	<b>24h</b>	<b>44h</b>	<b>234h</b>
SEMESTRE 10 CFE	ECTS	CM	TD	TPL	TOTAL
<b>UE 1001 MÉTHODES ET PRATIQUES PROFESSIONNELLES</b>	3			51h	51h
Certifications professionnelles				30h	
Applied finance				21h	
<b>UE 1002 AUDIT ET RSE</b>	3	39h			39h
RSE et Contrôle de gestion social		21h			
Audit externe		18h			
<b>UE 1003 PRATIQUES PROFESSIONNELLES</b>	6	51h			51h
Gestion de la relation bancaire		15h			
Gestion et optimisation de Trésorerie		15h			
Gestion de projet		21h			
<b>UE 1004 STAGE / ALTERNANCE (EXPÉRIENCE PROFESSIONNELLE)</b>	18		25h		25h
Méthodologie et pratique professionnelle			25h		
Expérience professionnelle (mémoire, stages, alternance...)					
<b>TOTAL</b>	<b>30</b>	<b>90h</b>	<b>25h</b>	<b>51h</b>	<b>166h</b>
<b>TOTAL heures étudiant S9 + S10</b>		<b>256h</b>	<b>49h</b>	<b>95h</b>	<b>400h</b>

## MASTER 2

# ANALYSE FINANCIÈRE & GESTION D'ACTIFS

SEMESTRE 9 AFGA	ECTS	CM	TD	TPL	TOTAL
<b>UE 901 RECHERCHE ET EXPERTISE EN FINANCE</b>	3	12h	12h	12h	36h
Conduite d'un projet de recherche		3h	12h		
Expertise en finance		9h		12h	
<b>UE 902 ANALYSE FINANCIÈRE</b>	6	39h			39h
Analyse financière et extra-financière des sociétés		21h			
Gestion financière internationale		18h			
<b>UE 903 INVESTMENT FUNDS</b>	6	39h			39h
Investment fund industry and regulatory framework		21h			
Audit, compliance and funds valuation		18h			
<b>UE 904 GESTION D'ACTIFS</b>	6	54h			54h
Marchés et valorisation des obligations		21h			
Allocations d'actifs et gestion de portefeuille		21h			
Sustainable finance		12h			
<b>UE 905 STRATÉGIE FINANCIÈRE ET FISCALE</b>	6	45h			45h
Fusions - Acquisitions - Restructurations		15h			
Private equity and innovation		15h			
Fiscalité des groupes de sociétés		15h			
<b>UE 906 INTERNATIONALISATION AND LANGUAGES</b>	3	18h		20h	38h
Advanced topics in finance		18h			
International financial skills				20h	
<b>TOTAL</b>	<b>30</b>	<b>207h</b>	<b>12h</b>	<b>32h</b>	<b>251h</b>
SEMESTRE 10 AFGA	ECTS	CM	TD	TPL	TOTAL
<b>UE 1001 MÉTHODES ET PRATIQUES PROFESSIONNELLES</b>	3			51h	51h
Certifications professionnelles				30h	
Applied finance				21h	
<b>UE 1002 FONDS D'INVESTISSEMENT ET GESTION DES RISQUES</b>	3	35h			35h
Risk management for UCITS and Alternative Investment Funds		20h			
Fiscalité des actifs financiers, des fonds d'investissement		15h			
<b>UE 1003 BANQUES ET GESTION DES RISQUES BANCAIRES</b>	6	38h			38h
Banque et gestion actif/passif		20h			
Gestion des risques bancaires		18h			
<b>UE 1004 STAGE / ALTERNANCE (EXPÉRIENCE PROFESSIONNELLE)</b>	18		25h		25h
Méthodologie et pratique professionnelle			25h		
Expérience professionnelle (mémoire, stages, alternance...)					
<b>TOTAL</b>	<b>30</b>	<b>73h</b>	<b>25h</b>	<b>51h</b>	<b>149h</b>
Total heures étudiant S9+S10		280h	37h	83h	400h

# Renseignements pratiques

## TARIFS

### FI FORMATION INITIALE

MASTER 1

MASTER 2

*Frais  
d'inscription  
universitaire*

### FC FORMATION CONTINUE

MASTER 1

MASTER 2

**6900 €**

Pour les contrats financés par des entreprises, des organismes

MASTER 1

MASTER 2

**3300 €**

**3900 €**

Pour les contrats financés directement par les auditeurs  
+ Frais d'inscription universitaire

## CONTACTS

### Gestionnaires de scolarité Informations candidats, étudiants

**MASTER 1 FINANCE & CONTRÔLE**  
iae-nancy-scolaritem1finance-contact  
@univ-lorraine.fr  
03 72 74 16 49

**MASTER 2  
CONTRÔLE & FINANCE D'ENTREPRISE**  
iae-nancy-scolaritem2cfe-contact  
@univ-lorraine.fr  
03 72 74 16 62

**MASTER 2  
ANALYSE FINANCIÈRE & GESTION D'ACTIFS**  
iae-nancy-scolaritem2afga-contact  
@univ-lorraine.fr  
03 72 74 16 62

### Responsables pédagogiques - Enseignant-chercheur

**MASTER 1 FINANCE & CONTRÔLE**  
JEAN-NOËL ORY  
JONATHAN LABBÉ

**MASTER 2  
CONTRÔLE & FINANCE D'ENTREPRISE**  
THIERRY JACQUOT

**MASTER 2  
ANALYSE FINANCIÈRE & GESTION D'ACTIFS**  
CHRISTINE LOUARGANT

### Service Formation Continue

**Responsable**  
ÉVELYNE BARTH  
evelyne.barth@univ-lorraine.fr  
03 72 74 16 43

### Service Relations Entreprises & Organisations Insertion Professionnelle

**Responsable**  
ANNE-SOPHIE PETITJEAN  
anne-sophie.petitjean@univ-lorraine.fr

**Stage, contrat d'apprentissage**  
OPHÉLIE ROUX  
ophelie.roux@univ-lorraine.fr  
03 72 74 16 52

**Dépôt des offres sur**   
iae-nancy.jobteaser.com/fr/recruiter\_  
account/job-offers  
AURÉLIE LINDEKENS  
aurelie.lindekens@univ-lorraine.fr  
03 72 74 16 93

**CAMPUS ARTEM**

90 RUE DU SERGENT BLANDAN  
BP 70618  
54010 NANCY CEDEX  
03 72 74 17 30

**CAMPUS MANUFACTURE**

13 RUE MICHEL NEY  
BP 90862  
54011 NANCY CEDEX  
03 72 74 16 40

**IAE-NANCY.UNIV-LORRAINE.FR**

     @IAENancy