



SCHOOL OF MANAGEMENT

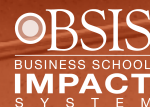


ÉCOLE UNIVERSITAIRE DE MANAGEMENT

MASTER

LANGUES ÉTRANGÈRES APPLIQUÉES

# COMMERCE & STRATÉGIE À L'INTERNATIONAL



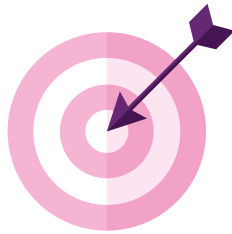


# Objectifs de la formation

Ce diplôme offre aux étudiants une formation de haut niveau (cadres et dirigeants) spécialisée sur les grands marchés mondiaux.

L'objectif général de la formation est triple :

- optimiser les compétences linguistiques, interculturelles et interpersonnelles des étudiants.
- asseoir les connaissances et compétences économiques et techniques (matières d'application : gestion, management, outils de l'information...) qui faciliteront l'accès des étudiants aux marchés français et étrangers.
- familiariser les étudiants avec le monde du travail, notamment de l'entreprise, grâce à la collaboration active de professionnels (en particulier en Master 2) et aux stages, qui visent à préparer directement l'insertion professionnelle des étudiants.



Cette formation ouvre ainsi des perspectives sur de nouveaux métiers mêlant compétences techniques en gestion, capacités managériales et vision stratégique dans l'environnement de l'entreprise. Les futurs diplômés seront capables d'exercer leurs fonctions en français, en anglais et dans une troisième langue (allemand, espagnol, italien, polonais ou russe) et posséderont la culture des affaires des aires concernées.

Il s'agit d'une formation professionnalisante, avec une ouverture à l'international très élevée grâce à la pratique approfondie des langues pour l'accès au métier à l'étranger. Nos étudiants concurrencent avantageusement les étudiants diplômés des écoles de commerce.

# Débouchés



***Industrie***

***Banque***

***Marketing***

***Communication***

4

***Publicité***

***Transports***

***Consulting***

***Conseil aux entreprises***

***Cadre Commercial / Responsable Export / Négociateur International / Analyste des marchés étrangers / Responsable de zone géographique / Directeur de filiale / Coordonnateur de nouvelles implantations / Cadre Administratif / Gestionnaire des échanges institutionnels et culturels / Affréteur International / Acheteur International / Account Executive / Senior Banking Officer / International Business Development Assistant / Communication Manager / Transport Manager / Marketing Coordinator / Export Sales Assistant / Key Account Manager / Digital Content Manager***

# Conditions d'admission



FI FORMATION INITIALE

FC FORMATION CONTINUE

MASTER 1

- Admission sur étude du dossier et entretien pour les titulaires d'un diplôme équivalent à au moins trois années d'études supérieures de Langues Étrangères Appliquées ou d'un diplôme équivalent à au moins trois années d'études supérieures conciliant la gestion et l'étude de deux langues étrangères appliquées parmi celles étudiées dans le parcours.
- À défaut des diplômes requis ou conseillés, le master est accessible à tout étudiant, quelle que soit sa filière, et à tout salarié pouvant faire valoir un certain nombre d'acquis professionnels en rapport avec la formation via une Validation des Acquis Professionnels et Personnels (VAPP - Code de l'Éducation : articles D.613-38 à D.613-50). L'existence et la pertinence de ces acquis sont évaluées par un jury d'admission lors de l'examen d'un dossier de candidature, où la motivation, traduite en termes de projet professionnel, devra apparaître de façon particulièrement convaincante. Le master peut également être délivré totalement ou partiellement par la voie de la Validation des Acquis de l'Expérience (VAE).
- Pour les étudiants étranger, admission sur dossier et entretien. Les dossiers Campus France sont étudiés en M1 uniquement.

5



**Le Master 1<sup>ère</sup> année est dispensé par le Département Langues Etrangères Appliquées du Campus Lettres & Sciences Humaines de Nancy**



FI FORMATION INITIALE

FC FORMATION CONTINUE

MASTER 2

- Admission de droit pour les étudiants titulaires du M1 LECSI ; admission sur étude du dossier et entretien pour les titulaires d'un autre M1.
- À défaut des diplômes requis ou conseillés, le master est accessible à tout étudiant, quelle que soit sa filière, et à tout salarié pouvant faire valoir un certain nombre d'acquis professionnels en rapport avec la formation via une Validation des Acquis Professionnels et Personnels (VAPP - Code de l'Éducation : articles D.613-38 à D.613-50). L'existence et la pertinence de ces acquis sont évaluées par un jury d'admission lors de l'examen d'un dossier de candidature, où la motivation, traduite en termes de projet professionnel, devra apparaître de façon particulièrement convaincante. Le master peut également être délivré totalement ou partiellement par la voie de la Validation des Acquis de l'Expérience (VAE).

**LES DATES ET MODALITÉS D'ACCÈS SONT DÉTAILLÉES CHAQUE ANNÉE AVEC LE DOSSIER DE CANDIDATURE ET SUR LE SITE INTERNET DE L'IAE NANCY.**

# Organisation de la formation

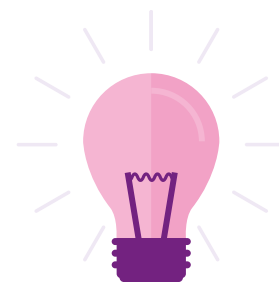


Début des cours : Début octobre  
1<sup>er</sup> semestre : Début octobre à mi- janvier  
Session d'examens : Semaine de rentrée de janvier  
2<sup>ème</sup> semestre : Mi-janvier à fin mars



Stage : 16 semaines entre le 1er avril et le 30 septembre  
Soutenances de stages et session de rattrapage : 5-15 septembre

# Programme des cours



## MASTER 1



Le Master 1<sup>ère</sup> année est dispensé par le Département Langues Etrangères Appliquées du Campus Lettres & Sciences Humaines de Nancy



SEMESTRE 7	ECTS	CM	TD
<b>UE 701 LANGUE ANGLAISE ET STRATÉGIES COMMERCIALES</b>	6		
Langue appliquée aux Affaires		10h	10h
Communication Professionnelle écrite		4h	8h
Communication professionnelle orale		4h	8h
Relations Interculturelles		20h	
<b>UE 702 LANGUE B ET STRATÉGIES COMMERCIALES</b>	6		
Langue appliquée aux Affaires (langue B)		10h	10h
Communication Professionnelle écrite (langue B)		4h	8h
Relations Interculturelles (langue B)		20h	
Communication professionnelle orale		4h	8h
<b>UE 703 OUVERTURE CULTURELLE ET LINGUISTIQUE (2 CHOIX SUR 3)</b>	3		
Langue C			24h
Monde culturel et actualité, langue (A) : Anglais			20h
Monde culturel et actualité, langue (B) : AEIPR			20h
<b>UE 704 CONTEXTE ET OUTILS DU COMMERCE INTERNATIONAL</b>			
Analyse de la conjoncture internationale		10h	8h
Droit communautaire et droit international		10h	8h
Management de projet à l'international		10h	8h
<b>UE 705 RELATIONS COMMERCIALES INTERNATIONALES</b>			
Politique marketing à l'internationale		10h	8h
Négociation commerciale internationale		10h	8h
Communication & Système d'Information de l'entreprise internationale			18h
<b>UE 706 GESTION FINANCIÈRE INTERNATIONALE</b>	5		
Analyse financière		10h	8h
Financement de l'entreprise internationale		10h	8h
Fiscalité internationale		10h	8h
Principes de gestion de l'entreprise			15h

SEMESTRE 8	ECTS	CM	TD
<b>UE 801 LANGUE ANGLAISE APPLIQUÉE À LA COMMUNICATION D'ENTREPRISE</b>	6		
Pratique de la Langue technique			12h
Communication externe et interne d'entreprise		4h	8h
Communication professionnelle orale			12h
<b>UE 802 LANGUE B APPLIQUÉE À LA COMMUNICATION D'ENTREPRISE</b>	6		
Pratique de la Langue technique (langue B)			12h
Communication externe et interne d'entreprise (langue B)		4h	8h
Communication professionnelle orale (langue B)			12h
<b>UE 803 OUVERTURE CULTURELLE ET LINGUISTIQUE (2 CHOIX SUR 3)</b>	3		
Langue C			12h
Monde culturel et actualité, langue A			12h
Monde culturel et actualité, langue B			12h
<b>UE 804 NOUVELLES TECHNIQUES DU COMMERCE INTERNATIONAL</b>	5		
E-commerce		10h	
Diagnostics et prospection des marchés étrangers		10h	8h
Décisions stratégiques à l'international		10h	8h
<b>UE 805 GESTION DES MARCHÉS À L'EXPORT</b>	4		
Risques à l'export		10h	8h
Logistique et réglementation des transports		10h	8h
<b>UE 806 STAGE</b>	5		
Techniques de recrutement et GRH à l'international		10h	8h
Préparation au stage		10h	8h
Stage		10h	8h
		<b>Total heures étudiant</b>	<b>219h 371h</b>



## MASTER 2

SEMESTRE 9	ECTS	CM	TD
<b>UE 901 PRATIQUE DE LA LANGUE DES AFFAIRES : ANGLAIS</b>	5		
Techniques de négociation (Langue A)		10h	5h
Langue anglaise appliquée au commerce international		10h	5h
<b>UE 902 PRATIQUE DE LA LANGUE DES AFFAIRES : LANGUE B</b>	5		
Techniques de négociation (Langue B)		10h	5h
Langue B appliquée au commerce international		10h	5h
<b>UE 903 : OUVERTURE CULTURELLE ET LINGUISTIQUE 1/3</b>	3		
Monde culturel et actualité : Langue A			12h
Monde culturel et actualité : Langue B			12h
Pratique de la Langue C			12h
<b>UE 904 : PRINCIPES DE GESTION D'ENTREPRISE</b>	5		
Analyse financière et comptabilité de l'entreprise internationale		10h	5h
Gestion des Ressources Humaines		10h	5h
<b>UE 905 ORGANISATION DE L'ENTREPRISE À L'INTERNATIONAL</b>	6		
Mécanismes juridiques internationaux		10h	5h
Gestion et valorisation des projets internationaux		10h	5h
Stratégie d'entreprise I		9h	4h
<b>UE 906 E-BUSINESS I</b>	6		
Communication digitale et réseaux d'entreprise à l'international		10h	5h
CtoC réseaux sociaux		10h	5h
Négociation commerciale internationale		10h	8h
Communication & Système d'Information de l'entreprise internationale			18h

SEMESTRE 10	ECTS	CM	TD
<b>UE 1001 PRATIQUE DE LA LANGUE DES AFFAIRES : ANGLAIS</b>	5		
Langue anglaise appliquée à la force de vente et au marketing		10h	5h
Mise en situation professionnelle		10h	5h
<b>UE 1002 PRATIQUE DE LA LANGUE DES AFFAIRES - LANGUE B</b>	5		
Langue B appliquée à la force de vente et au marketing		10h	5h
Mise en situation professionnelle		10h	5h
<b>UE 1003 OUVERTURE CULTURELLE ET LINGUISTIQUE 1/3</b>	2		
Monde culturel et actualité : Langue A			6h
Monde culturel et actualité : Langue B			6h
Pratique de la Langue C			6h
<b>UE 1004 STRATÉGIE D'ENTREPRISE À L'INTERNATIONAL</b>	5		
Marketing stratégique et approche des marchés		10h	5h
Stratégies logistiques		10h	5h
Stratégie d'entreprise II		9h	4h
<b>UE 1005 E-BUSINESS II</b>	4		
E-merchandising		10h	5h
Mobile marketing		10h	5h
<b>UE 1006 PRÉPARATION À L'INSERTION PROFESSIONNELLE ET STAGE</b>	9		
Business game : simulation entrepreneuriale			18h
Connaissance de l'environnement professionnel			12h
Préparation au stage et stage			6h
		Total heures étudiant	198h
			152h

# Renseignements pratiques

## TARIFS

**FI** FORMATION INITIALE

### *Frais d'inscription universitaire*

**6600 €**

Pour les contrats financés par des entreprises, des organismes

**FC** FORMATION CONTINUE

**3600 €**

pour les contrats financés directement par les auditeurs  
+ Frais d'inscription universitaire

11

## CONTACTS

### Gestionnaires de scolarité Informations candidats, étudiants

#### MASTER 1

clsh-master-contact@univ-lorraine.fr  
03 72 74 49 00

#### MASTER 2

iae-nancy-scolaritem2lea-contact@univ-lorraine.fr  
03 72 74 16 48

### Responsables pédagogiques

LAURA TOPPAN  
laura.toppan@univ-lorraine.fr

LOÏC COMINO  
loic.comino@univ-lorraine.fr

### Service Formation Continue

**Responsable**  
ÉVELYNE BARTH  
evelyne.barth@univ-lorraine.fr  
03 72 74 16 43

### Service Relations Entreprises & Organisations Insertion Professionnelle

#### Responsable

ANNE-SOPHIE PETITJEAN  
anne-sophie.petitjean@univ-lorraine.fr

#### Stage, contrat d'apprentissage

OPHÉLIE ROUX  
ophelie.roux@univ-lorraine.fr  
03 72 74 16 52

#### Dépôt des offres sur

iae-nancy.jobteaser.com/fr/recruiter\_account/job-offers  
AURÉLIE LINDEKENS  
aurelie.lindekens@univ-lorraine.fr  
03 72 74 16 93

**CAMPUS ARTEM**

90 RUE DU SERGENT BLANDAN  
BP 70618  
54010 NANCY CEDEX  
03 72 74 17 30

**CAMPUS MANUFACTURE**

13 RUE MICHEL NEY  
BP 90862  
54011 NANCY CEDEX  
03 72 74 16 40

**IAE-NANCY.UNIV-LORRAINE.FR**

     @IAENancy