



SCHOOL
OF
MANAGEMENT

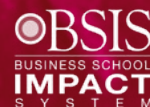
ÉCOLE UNIVERSITAIRE
DE MANAGEMENT

MANAGEMENT SECTORIEL

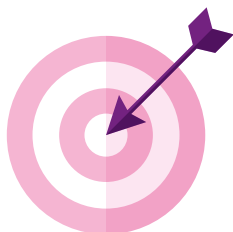
MASTER 1

MANAGEMENT DES ORGANISATIONS DU SECTEUR SANITAIRE & SOCIAL

ENSEIGNEMENT À DISTANCE



Objectifs de la formation



FD
FORMATION À DISTANCE

Dans un secteur en pleine évolution, le Master 1 Management des Organisations du Secteur Sanitaire et Social (M1 MOSS) permet aux futurs cadres des établissements des secteurs de santé, sociaux, médico-sociaux et des organisations d'insertion par l'activité économique d'acquérir un socle de compétences solide en gestion et en management, avant leur spécialisation en Master 2. Le M1 MOSS permet également d'accéder à des fonctions d'encadrement de proximité dans le secteur sanitaire et social.

3

MASTER 1 / ANNÉE COMMUNE

> En présentiel ou en e-learning

MASTER 2

MOSS

Management des Organisations Sanitaires et Sociales

> En présentiel ou en e-learning

Débouchés

POSSIBLES SUITE À LA VALIDATION DU M2



Encadrement dans les établissements hospitaliers,
sanitaires, médico-sociaux & sociaux

*Cadre hospitalier / Chef de
projet / Chef de pôle / Directeur
d'EHPAD / Directeur de centre
social, de centre d'hébergement
et d'accueil...*

MOSS

Conditions d'admission



FORMATION À DISTANCE

MASTER 1

Le M1 MOSSS en e-learning s'adresse aux professionnels désireux d'approfondir, réactualiser ou valider leurs connaissances ou leur savoir-faire dans le cadre d'une formation continue, tout particulièrement les candidats ayant une expérience professionnelle significative dans le secteur sanitaire, social et médico-social, et souhaitant obtenir un diplôme de M1 tout en continuant à mener une activité professionnelle dans le secteur.

5

ADMISSIBILITÉ

Examen du dossier de candidature

ADMISSION

Entretien de motivation

MASTER 1

Retrait dossier de candidature

MI-MARS

Candidature en ligne
via le portail e-candidat

Dépôt dossier de candidature

entre MI-MARS
et MI-MAI

Entretiens des auditeurs
admissibles après examen
des dossiers de candidature

2^{ÈME} QUINZAINE DE JUIN

Résultats

FIN JUIN

LES DATES ET MODALITÉS D'ACCÈS SONT DÉTAILLÉES CHAQUE ANNÉE AVEC LE DOSSIER DE CANDIDATURE ET SUR LE SITE INTERNET DE L'IAE NANCY.

Organisation de la formation



- Afin que les auditeurs puissent concilier vie professionnelle et formation à distance, le M1 MOSSS en e-learning s'organise sur **2 années universitaires**.
- **Tous les enseignements se font à distance, depuis une plateforme pédagogique web.** Toutefois, afin de créer une dynamique d'échange entre les auditeurs, des regroupements sur site, à l'IAE NANCY, peuvent avoir lieu dans l'année (réunion de rentrée, réalisation du mémoire de fin de M1, participation à des séminaires, etc.)
- Les enseignements sont dispensés sur une plateforme dédiée via des supports variés : pdf, power point sonorisés, quizz, vidéos, exercices corrigés, etc.
Chaque cours se déroule sur une période approximative de deux mois, période durant laquelle l'enseignant assure l'animation et le suivi pédagogique du cours. Un planning, des consignes de travail et une progression pédagogique sont proposés aux auditeurs. L'animation se fait par messagerie, forum, chat ou visio-conférence. **Un tutorat individuel est également proposé pour aider chaque étudiant à réaliser son mémoire de fin de M1.**
- **Un stage de 8 semaines est à effectuer en 2^{ème} année.** Ce stage n'est obligatoire que pour les auditeurs n'ayant pas d'expérience professionnelle dans le secteur sanitaire, social et médico-social ou les auditeurs en formation continue demandeurs d'emploi.

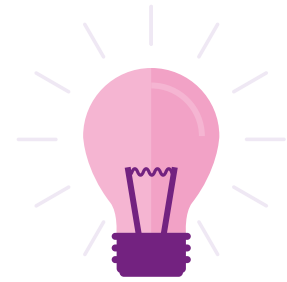


Les enseignements sont organisés sur 2 années universitaires, et programmés chaque année de de début octobre à fin mai. Le planning des enseignements est organisé de façon à ce que les auditeurs aient en permanence un nombre limité de cours à suivre sur une même période (environ 4 enseignements différents simultanés).

Le bon suivi de la formation nécessite donc une **disponibilité régulière et un travail hebdomadaire.**

les évaluations se font à distance tout au long de l'année (travaux à rendre) et en présentiel (deux regroupements obligatoires sur site en première année, puis un regroupement en deuxième année).

Programme des cours



SEMESTRE 7	ECTS	VOLUME HORAIRE
UE 701 - LANGAGES FONDAMENTAUX 1	6	
Méthodologie générale		30h
Anglais		24h
UE 702 - APPROCHE PLURIDISCIPLINAIRE DES ORGANISATIONS	6	
Sociologie du travail		18h
Psychosociologie du travail		18h
Communication stratégique		14h
UE 703 - INITIATION AU MANAGEMENT DES ORGANISATIONS	6	
Théorie des organisations		18h
Audit et contrôle de gestion sociale		18h
Principes du management stratégique		14h
UE 704 - ENVIRONNEMENT SOCIO-ÉCONOMIQUE DU SECTEUR SANITAIRE & SOCIAL	6	
Construction et enjeux des politiques sanitaires, médico-sociales & sociales		18h
Environnement économique		18h
Politiques sociales catégorielles		14h
UE 705 - MANAGEMENT DES HOMMES DANS LE SECTEUR SANITAIRE & SOCIAL	6	
Management des équipes		16h
Droit appliqué au secteur sanitaire & social		34h
SEMESTRE 8	ECTS	VOLUME HORAIRE
UE 801 LANGAGES FONDAMENTAUX 2	6	
Stage/mémoire		
Anglais		24h
UE 802 GESTION DES HOMMES & DES ORGANISATIONS	6	
Comptabilité et gestion financière		38h
Gestion des ressources humaines appliquée au secteur sanitaire & social		12h
UE 803 ENVIRONNEMENT INSTITUTIONNEL DU SECTEUR SANITAIRE & SOCIAL	6	
Cadres institutionnels		30h
Gestion de l'action sociale en milieu associatif		25h
UE 804 PRATIQUES MANAGÉRIALES DES ORGANISATIONS SANITAIRE & SOCIAL	6	
Outils d'analyse		20h
Outils de management		20h
Management des processus & des projets		10h
UE 805 MÉTHODOLOGIE LIÉE AU SECTEUR SANITAIRE & SOCIAL	6	
Méthodologie de recherche		18h
Techniques d'enquête		22h
	Total heures étudiant	473h

Renseignements pratiques

TARIFS

 FORMATION À DISTANCE

4500 €

pour les contrats financés par des entreprises, des organismes...

3000 €

Pour les contrats financés directement par les auditeurs
+ Frais d'inscription universitaire

8

CONTACTS



Gestionnaire de scolarité

OCÉANE AUGER
iae-nancy-scolarite-ead-contact
@univ-lorraine.fr
03 72 74 16 59

Responsable pédagogique

ISABELLE FLACHÈRE
isabelle.flachere@univ-lorraine.fr

Service Formation Continue

Responsable
ÉVELYNE BARTH
evelyne.barth@univ-lorraine.fr
03 72 74 16 43

Service Relations Entreprises & Organisations Insertion Professionnelle

Responsable
ANNE-SOPHIE PETITJEAN
anne-sophie.petitjean@univ-lorraine.fr

Dépôt des offres sur 
iae-nancy.jobteaser.com/fr/recruiter_
account/job-offers
Contact : AURÉLIE LINDEKENS
aurelie.lindekens@univ-lorraine.fr
03 72 74 16 93

CAMPUS ARTEM

90 RUE DU SERGENT BLANDAN
BP 70618
54010 NANCY CEDEX
03 72 74 17 30

CAMPUS MANUFACTURE

13 RUE MICHEL NEY
BP 90862
54011 NANCY CEDEX
03 72 74 16 40

IAE-NANCY.UNIV-LORRAINE.FR

     @IAENancy