



SCHOOL
OF
MANAGEMENT

ÉCOLE UNIVERSITAIRE
DE MANAGEMENT

MANAGEMENT SECTORIEL

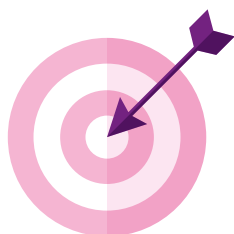
MASTER 1

MANAGEMENT DES ORGANISATIONS SANITAIRES & SOCIALES

ENSEIGNEMENT À DISTANCE



Objectifs de la formation



FD
FORMATION À DISTANCE

Dans un secteur en pleine évolution, le Master 1 Management des Organisations Sanitaires et Sociales (M1 MOSS) permet aux futurs cadres des établissements des secteurs de santé, sociaux, médico-sociaux et des organisations d'insertion par l'activité économique d'acquies un socle de compétences solide en gestion et en management, avant leur spécialisation en Master 2. Le M1 MOSS permet également d'accéder à des fonctions d'encadrement de proximité dans le secteur sanitaire et social.

MASTER 1

MASTER 2

Les deux années de master peuvent être poursuivies en présentiel ou en e-learning.

Débouchés

POSSIBLES SUITE À LA VALIDATION DU M2



Encadrement dans les établissements hospitaliers,
sanitaires, médico-sociaux & sociaux

*Cadre hospitalier / Chef de
projet / Chef de pôle / Directeur
d'EHPAD / Directeur de centre
social, de centre d'hébergement
et d'accueil...*

MOSS

Conditions d'admission



FORMATION À DISTANCE

MASTER 1

Le M1 MOSS en e-learning s'adresse aux professionnels désireux d'approfondir, réactualiser ou valider leurs connaissances ou leur savoir-faire dans le cadre d'une formation continue, tout particulièrement les candidats ayant une expérience professionnelle significative dans le secteur sanitaire, social et médico-social, et souhaitant obtenir un diplôme de M1 tout en continuant à mener une activité professionnelle dans le secteur.



Nous vous invitons à contacter le Service Formation Continue pour étudier la faisabilité de votre demande avant de candidater.

5

ADMISSIBILITÉ

Examen du dossier de candidature

ADMISSION

Entretien de motivation

MASTER 1

Retrait dossier de candidature

MI-MARS

Candidature en ligne

via la plateforme **E-CANDIDAT**

Dépôt dossier de candidature

entre MI-MARS et MI-MAI

Entretiens des auditeurs admissibles après examen des dossiers de candidature

2^{ÈME} QUINZAINE DE JUIN

Résultats

FIN JUIN

LES DATES ET MODALITÉS D'ACCÈS SONT DÉTAILLÉES CHAQUE ANNÉE AVEC LE DOSSIER DE CANDIDATURE ET SUR LE SITE INTERNET DE L'IAE NANCY.

Organisation de la formation



- Afin que les auditeurs puissent concilier vie professionnelle et formation à distance, le M1 MOSS en e-learning s'organise sur **2 années universitaires**.
- **Tous les enseignements se font à distance, depuis une plateforme pédagogique web.** Toutefois, afin de créer une dynamique d'échange entre les auditeurs, des regroupements sur site, à l'IAE NANCY, peuvent avoir lieu dans l'année (réunion de rentrée, réalisation du mémoire de fin de M1, participation à des séminaires, etc.)
- Les enseignements sont dispensés sur une plateforme dédiée via des supports variés : pdf, power point sonorisés, quizz, vidéos, exercices corrigés, etc.
Chaque cours se déroule sur une période approximative de deux mois, période durant laquelle l'enseignant assure l'animation et le suivi pédagogique du cours. Un planning, des consignes de travail et une progression pédagogique sont proposés aux auditeurs. L'animation se fait par messagerie, forum, chat ou visio-conférence. **Un tutorat individuel est également proposé pour aider chaque étudiant à réaliser son mémoire de fin de M1.**
- **Un stage de 8 semaines est à effectuer en 2^{ème} année.** Ce stage n'est obligatoire que pour les auditeurs n'ayant pas d'expérience professionnelle dans le secteur sanitaire, social et médico-social ou les auditeurs en formation continue demandeurs d'emploi.

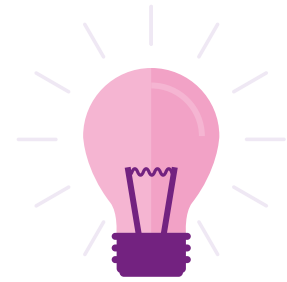


Les enseignements sont organisés sur 2 années universitaires, et programmés chaque année de début septembre à début mai. Le planning des enseignements est organisé de façon à ce que les auditeurs aient en permanence un nombre limité de cours à suivre sur une même période (environ 4 enseignements différents simultanés).

Le bon suivi de la formation nécessite donc une **disponibilité régulière et un travail hebdomadaire.**

les évaluations se font à distance tout au long de l'année (travaux à rendre) et en présentiel (deux regroupements obligatoires sur site en première année, puis un regroupement en deuxième année).

Programme des cours



7

SEMESTRE 7	ECTS	VOLUME HORAIRE
UE 701 VISION STRATÉGIQUE ET INSTITUTIONNELLE DU SECTEUR 1	6	
Construction et enjeux des politiques du secteur		21h
Politiques sociales catégorielles		21h
UE 702 RÈGLES, NORMES ET DÉMARCHE QUALITÉ 1	6	
Principes juridiques et droit du travail		28h
Outils de mise en œuvre de la qualité dans le secteur		14h
UE 703 CULTURE MANAGÉRIALE	6	
Théorie des organisations		14h
Panorama des enjeux du secteur		28h
UE 704 COMPORTEMENTS ET POSTURES AU TRAVAIL 1	6	
Gestion des Ressources Humaines		28h
Communication managériale et stratégique		14h
UE 705 MESURER ET CONTRÔLER 1	6	
Comptabilité et gestion financière		28h
Audit et Contrôle de Gestion Sociale		14h
SEMESTRE 8	ECTS	VOLUME HORAIRE
UE 801 VISION STRATÉGIQUE ET INSTITUTIONNELLE DU SECTEUR 2	6	
Environnement institutionnel du secteur		28
Fonctionnement du secteur associatif		14h
UE 802 SOLUTIONS DE GESTION 1	6	
Outils et méthodes de la démarche stratégique		21h
Management des processus et des projets		21h
UE 803 CULTURE MANAGÉRIALE ET INSTRUMENTS DE GESTION	6	
Psychosociologie du travail et management de proximité		28h
Sociologie des organisations		14h
UE 804 NOUVEAUX ENJEUX SECTORIELS	3	
Langues et interculturalité		21h
Démarches RSE dans le secteur		21h
UE 805 MÉMOIRE - STAGE - ALTERNANCE	9	
Méthodologie de recherche		21h
Mémoire ou projet tuteuré		
Total étudiant S7 + S8	60	399h

Renseignements pratiques

TARIFS

 FORMATION À DISTANCE

6900 €

pour les contrats financés par des entreprises, des organismes...

3300 €

Pour les contrats financés directement par les auditeurs
+ Frais d'inscription universitaire

8

CONTACTS



Gestionnaire de scolarité

OCÉANE AUGER
iae-nancy-scolarite-ead-contact
@univ-lorraine.fr
03 72 74 16 59

Responsable pédagogique

ISABELLE FLACHÈRE
isabelle.flachere@univ-lorraine.fr

Service Formation Continue

Responsable
ÉVELYNE BARTH
evelyne.barth@univ-lorraine.fr
03 72 74 16 43

Service Relations Entreprises & Organisations Insertion Professionnelle

Responsable
ANNE-SOPHIE PETITJEAN
anne-sophie.petitjean@univ-lorraine.fr

Dépôt des offres sur

iae-nancy.jobteaser.com/fr/recruiter_account/job-offers
Contact : AURÉLIE LINDEKENS
aurelie.lindekens@univ-lorraine.fr
03 72 74 16 93

CAMPUS ARTEM

90 RUE DU SERGENT BLANDAN
BP 70618
54010 NANCY CEDEX
03 72 74 17 30

CAMPUS MANUFACTURE

13 RUE MICHEL NEY
BP 90862
54011 NANCY CEDEX
03 72 74 16 40

IAE-NANCY.UNIV-LORRAINE.FR

     @IAENancy