



SCHOOL OF MANAGEMENT



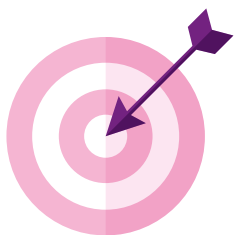
ÉCOLE UNIVERSITAIRE DE MANAGEMENT

LICENCE GESTION



Objectifs & atouts de la formation

La **Licence Gestion** propose d'acquérir de **solides connaissances dans les différents domaines de la gestion et de développer un réel savoir-faire managérial.**



Formation généraliste dans les différents domaines de la gestion des entreprises, elle vise principalement à appréhender les problématiques de gestion avec méthode, et être capable de communiquer en langues étrangères dans des situations de la vie quotidienne et dans des situations professionnelles courantes.

Des enseignements d'anglais sont dispensés chaque semestre avec une claire orientation sur l'anglais des affaires. **Un enseignement de méthodologie** est prévu au second semestre de chaque parcours, permettant d'étudier les démarches d'analyse méthodologique en gestion, en sachant analyser l'information et définir une problématique.

Les atouts

- ↳ Construction progressive du parcours d'études,
- ↳ Réalisation d'un projet étudiant, proche d'une situation professionnelle réelle, à mener en groupe,
- ↳ Stage obligatoire de 6 semaines minimum, pour tous les étudiants de L3,
- ↳ Parcours CCA : 1ère étape du cursus universitaire d'accès à l'expertise comptable et au commissariat aux comptes,
- ↳ Possibilité de suivre un semestre d'études ou d'effectuer son stage à l'étranger,
- ↳ Parcours de personnalisation possibles dès la L2,
- ↳ Poursuites d'études variées dans tous les domaines de la gestion et du management.

2 parcours en L3

GESTION

avec **3 orientations** permettent aux étudiants d'approfondir l'un des quatre grands domaines disciplinaires de la gestion, pour mieux envisager leur poursuite d'études ou éventuellement, favoriser leur insertion professionnelle directe :

- **Finance-Contrôle**
- **Ressources Humaines**
- **Marketing**

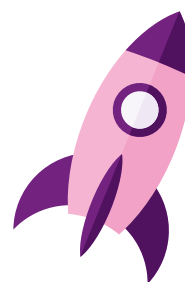
COMPTABILITÉ CONTRÔLE AUDIT (CCA)

destiné aux étudiants souhaitant accéder par la suite au master CCA correspondant et s'orienter vers l'expertise comptable.

compétences acquises à l'issue de la L3

- ★ Situer son rôle et sa mission au sein d'une organisation pour s'adapter et prendre des initiatives.
- ★ Utiliser les méthodes et techniques de la gestion courante des organisations pour la préparation et la mise en oeuvre des décisions des organisations.
- ★ Pouvoir observer, décrire et évaluer la mise en oeuvre par une organisation des principes managériaux fondamentaux.
- ★ Situer les décisions de gestion dans leur environnement historique, géographique et culturel.
- ★ Mobiliser les principaux concepts de la gestion des organisations dans le cadre des analyses en : comptabilité, finance, marketing, stratégie, gestion des ressources humaines, systèmes d'information.
- ★ Utiliser les méthodes et outils quantitatifs d'observation et d'analyse de l'économie et des organisations.

Débouchés



Les différents parcours de L3 permettent l'entrée en masters spécialisés dans les différents domaines de la gestion et du management avec des perspectives d'emploi dans des entreprises privées ou des organisations publiques. Le parcours « Contrôle-Comptabilité-Audit » permet plus spécifiquement l'entrée en master CCA et ouvre notamment aux métiers de l'expertise-comptable.

ET APRÈS LA LICENCE GESTION ?

POURSUITE D'ÉTUDES & INSERTION PROFESSIONNELLE

Les masters suivants sont proposés à l'IAE NANCY dans la continuité de la licence :

- **Contrôle et Finance d'Entreprise**
- **Analyse Financière et Gestion d'Actifs**
- **Comptabilité, Contrôle, Audit**
- **Marketing et Gestion Commerciale**
- **Développement Stratégique des Ressources Humaines**
- **Management des Organisations du Secteur Sanitaire et Social**
- **Métiers du Conseil et de la Recherche**

Les diplômés de ces masters occupent notamment les métiers suivants :

Contrôle et Finance d'Entreprise

Directeur financier / Contrôleur de gestion...

Analyse Financière et Gestion d'Actifs

Analyste financier / Gestionnaire de portefeuille...

Comptabilité, Contrôle, Audit

Expert-comptable / Commissaire aux comptes / Auditeur...

Marketing et Gestion Commerciale

Responsable des ventes / Chef de produit / Responsable de communication...

Ressources Humaines

Directeur des ressources humaines / Responsable formation...

Management des Organisations du Secteur Sanitaire et Social

Directeur de maison de retraite / Cadre en clinique privée...

Métiers du Conseil et de la Recherche

Enseignant-chercheur / Consultant / Expert...

Conditions d'admission



Accès de droit pour les bacheliers après inscription



Le recrutement en L1 se fait à travers la procédure prévue dans le cadre de la plateforme Parcoursup'.



se référer au site www.parcousup.fr

Formation Continue : Accès sur dossier + entretien pour les professionnels en activité ou relevant de la Validation des Acquis Professionnels et Personnels (VAPP - Code de l'Éducation : articles D.613-38 à D.613-50) ou de la Validation des Acquis de l'Expérience (VAE) : sur décision du jury.

L'accès à la Licence 3 Gestion se fait sur concours d'entrée. Les épreuves de sélection se déroulent en deux temps :

admissibilité

L'admissibilité est prononcée en fonction de la qualité du dossier universitaire et des résultats obtenus au SIM*, Score IAE-MESSAGE. Ce score, commun à l'ensemble du réseau national des IAE, comprend une épreuve de 3h sur la culture générale, économique et managériale, la compréhension et l'expression écrite en français, le raisonnement logique et numérique, la compréhension et l'expression écrite en anglais.



www.iae-message.fr

admission

L'admission consiste en un entretien avec un jury portant sur la motivation, le parcours de l'étudiant, son projet professionnel et leur adéquation avec le profil recherché et les objectifs de la formation.

L'admission définitive prononcée par le jury prend en compte le dossier universitaire, le résultat du score SIM et l'appréciation de l'entretien d'admission. Elle ne devient effective que lorsque l'étudiant a fourni une copie de son diplôme de niveau bac +2.

Formation Continue : Accès sur dossier + entretien pour les professionnels en activité ou relevant de la Validation des Acquis Professionnels et Personnels (VAPP - Code de l'Éducation : articles D.613-38 à D.613-50) ou de la Validation des Acquis de l'Expérience (VAE) : sur décision du jury.

Décisions d'admissibilité et entretiens d'admission courant juin.

LES DATES ET MODALITÉS D'ACCÈS SONT DÉTAILLÉES CHAQUE ANNÉE AVEC LE DOSSIER DE CANDIDATURE ET SUR LE SITE INTERNET DE L'IAE NANCY.

Programme des cours



La formation se déroule en présentiel pour tous les inscrits, quel que soit leur statut (formation initiale ou continue). La présence est obligatoire et fait l'objet de contrôles d'assiduité.

Les enseignements ont lieu de septembre à avril.



Les stages (facultatif ou obligatoire) ont lieu à partir d'avril.

Stage en L3 de 6 semaines minimum après enseignements du semestre 6.

6



Rentrée

1^{ère} semaine de septembre



LICENCE 1

SEMESTRE 1	ECTS	CM	TD	PL
UE 101 FONDAMENTALE GESTION 1	6			
Introduction à la gestion		12h		
Organisation de l'entreprise		21h	9h	
UE 102 FONDAMENTALE OUTILS	6			
Comptabilité générale S1			21h	
Mathématiques			15h	
UE 103 FONDAMENTALE ÉCONOMIE	6			
Histoire des faits économiques		21h		
Microéconomie		21h	9h	
UE 104 FONDAMENTALE SOCIOLOGIE & PSYCHOSOCIOLOGIE DES ORGANISATIONS	3			
Introduction à la sociologie		21h	9h	
Introduction à la psychologie des organisations		21h		
UE 105 FONDAMENTALE TRANSVERSALE	3			
Méthodologie & Recherche documentaire socio-éco				
Projet Personnel et Professionnel				
UE 106 RENFORCEMENT DROIT	3			
Théorie générale de l'État		21h	9h	
UE 107 INTERNATIONALISATION	3			
Anglais S1				12h
Droit institutionnel de l'UE		18h		
SEMESTRE 2	ECTS	CM	TD	PL
UE 201 FONDAMENTALE GESTION 2	6			
Monnaie et financement		21h	9h	
Management international		21h	9h	
UE 202 FONDAMENTALE OUTILS	6			
Comptabilité générale S2				
Statistiques S2			14h	
UE 203 FONDAMENTALE ÉCONOMIE	6			
Macroéconomie		21h	9h	
Phénomènes économiques contemporains		21h		
UE 204 FONDAMENTALE PROBLÈMES SOCIÉTAUX	6			
Sociologie générale		21h	9h	
Introduction à la vie politique		18h		
UE 205 OUVERTURE FONDAMENTALE DROIT				
Droit civil		21h	9h	
UE 206 INTERNATIONALISATION	3			
Choix Langue Vivante 2 S2 :				
soit Allemand S2				12h
soit Espagnol S2				12h
soit Italien S2				12h
Anglais S2				12h
Stage facultatif				
Total étudiant année	60	300h	131h	36h

LICENCE 2

SEMESTRE 3	ECTS	CM	TD	PL	PRJ
UE 301 FONDAMENTALE GESTION	6				
Introduction aux marchés financiers		15h	9h		
Stratégie des entreprises		21h	9h		
UE 302 FONDAMENTALE OUTILS	6				
Comptabilité de gestion			15h		
Statistiques S3			14h		
UE 303 RENFORCEMENT GESTION	6				
Méthodes quantitatives appliquées à la gestion		9h	15h		
Management d'entreprises : études de cas		21h	9h		
PARCOURS GESTION					
UE 304 RENFORCEMENT DROIT	6				
Droit des obligations		21h	9h		
Enjeux politiques du monde contemporain & Développement durable		18h			
UE 305 PERSONNALISATION	3				
Sociologie		21h			
PARCOURS ORION					
UE 304 RENFORCEMENT DROIT	6				
Droit des obligations		21h	9h		
Enjeux politiques du monde contemporain & Développement durable		18h			
UE 306 ESPRIT CRITIQUE - CONSTRUIRE UN AVIS ÉCLAIRÉ ORION	3				
Esprit Critique - Construire un avis éclairé		4h	4h		
Club Étudiants Chercheurs					8h
Choix Formation Transversale : 48h pour faire vivre ses idées®					22h
PARCOURS AGILES					
UE 304 RENFORCEMENT DROIT	6				
Droit des obligations		21h	9h		
Enjeux politiques du monde contemporain & Développement durable		18h			
UE 306 AGILES	3				
Approfondissement théorique pour la transition écologique et solidaire		4h			
Activités en 1/2 journées			16h		
Se saisir des Enjeux Sociétaux et Environnementaux 3					
Choix EC selon composante					
Systèmes complexes et pensée systémique 1		3h			
Fresque du climat			3h		
Formation aux connaissances fondamentales (CC et BIODIV)		9h			
PARCOURS À LA DÉCOUVERTE DE L'ENTREPRENEURIAT					
UE 304 RENFORCEMENT DROIT	6				
Droit des obligations		21h	9h		
Enjeux politiques du monde contemporain & Développement durable		18h			
UE 306 ENTREPRENEURIAT S3	3				
Introduction à l'entrepreneuriat		20h			
UE 307 INTERNATIONALISATION	3				
Anglais S3				24h	

SEMESTRE 4	ECTS	CM	TD	PL	PRJ
UE 401 FONDAMENTALE GESTION 1	6				
Marketing		21h	9h		
Finance en entreprise		21h	9h		
UE 402 FONDAMENTALE GESTION 2	9				
Introduction aux Ressources Humaines		21h			
Statistiques S4			20h		
UE 403 FONDAMENTALE ÉCONOMIE	6				
Problèmes économiques contemporains		21h	9h		
Économie publique		21h			
PARCOURS GESTION					
UE 404 FONDAMENTALE DROIT	6				
Droit commercial		21h	9h		
Droit des affaires		21h			
UE 405 PERSONNALISATION	3				
Culture générale		18h			
PARCOURS ORION					
UE 404 FONDAMENTALE DROIT	6				
Droit commercial		21h	9h		
Droit des affaires		21h			
UE 406 DÉCOUVERTE D'UN OBJET ORION	3				
Découverte de l'objet		16h	8h		
Club Étudiants Chercheurs					16h
Choix Formation Transversale :					
48h pour réveiller les brevets dormants					22h
Matérialisez vos idées					22h
PARCOURS AGILES					
UE 404 FONDAMENTALE DROIT	6				
Droit commercial		21h	9h		
Droit des affaires		21h			
UE 406 AGILES	3				
Mode collaboratif dans l'équipe-projet		2h			
Gestion de conflits et communication non violente		2h			
Action collective		16h			
Se saisir des Enjeux Sociétaux et Environnementaux 4					
SCPS 2		2h			
Besoins, valeurs et responsabilité		2h			
Approfondissement sur l'Égalité, Diversité, Inclusion		2h			
Les controverses et les récits en anthropocène		2h			
Étude de cas		4h			
PARCOURS À LA DÉCOUVERTE DE L'ENTREPRENEURIAT					
UE 404 FONDAMENTALE DROIT	6				
Droit commercial		21h	9h		
Droit des affaires		21h			

UE 406 ENTREPRENEURIAT S4	3				
Découverte de l'esprit d'entreprendre : entre mythes et réalité		20h			
UE 407 INTERNATIONALISATION	3				
Anglais S4				24h	
Stage facultatif					
Total étudiant année	60	selon parcours	selon parcours	selon parcours	selon parcours

LICENCE 3

PARCOURS GESTION

ORIENTATIONS :

FINANCE-CONTRÔLE / RESSOURCES HUMAINES / MARKETING

SEMESTRE 5	ECTS	CM	TD	TPL	PRJ
UE 501 OUTILS DU MANAGEMENT	6				
Management d'équipe et de projet		21h			
Marketing-management		15h	6h		
UE 502 ANALYSE ET PILOTAGE	6				
Théorie des organisations		21h			
Analyse financière		10h	14h		
Comptabilité de gestion		10h	14h		
PARCOURS GESTION					
UE 503 FONDAMENTALE GESTION DROIT & MANAGEMENT	6				
Droit individuel du travail		21h			
Introduction à la fiscalité		15h	6h		
Projet étudiant					75h
UE 504 TECHNIQUES ET MÉTHODES	3				
VBA et outils bureautiques avancés				21h	
Méthodologie du travail universitaire / recherche documentaire			6h		
PARCOURS ORION					
UE 503 FONDAMENTALE GESTION DROIT & MANAGEMENT	6				
Droit individuel du travail		21h			
Introduction à la fiscalité		15h	6h		
Projet étudiant / Parcours établissement					75h
UE 506 CONTROVERSES ET DÉBATS SCIENTIFIQUES ORION S5	3				
Choix Formation Transversale : 48h pour faire vivre ses idées®					22h
Controverses scientifiques et débats publics S5		6h	8h		
Club Étudiants Chercheurs					16h
PARCOURS AGILES					
UE 503 FONDAMENTALE GESTION DROIT & MANAGEMENT	6				
Droit individuel du travail		21h			
Introduction à la fiscalité		15h	6h		
Projet étudiant / Parcours établissement					75h

UE 506 AGILES	3				
Approfondissement au choix :					
Approfondissement Transition Écologique		2h			
Approfondissement Egalité Diversité Inclusion		2h			
Mesure et valorisation de l'impact		2h			
Communication persuasive		2h			
Animation d'un réseau-projet		2h			
Approfondissement de Compétences		16h			
PARCOURS À LA DÉCOUVERTE DE L'ENTREPRENEURIAT					
UE 503 FONDAMENTALE GESTION DROIT & MANAGEMENT	6				
Droit individuel du travail		21h			
Introduction à la fiscalité		15h	6h		
Projet étudiant / Parcours établissement					75h
UE 506 ENTREPRENEURIAT S5	3				
Découverte de l'écosystème entrepreneurial		20h			
PARCOURS SANTÉ					
UE 504 TECHNIQUES & MÉTHODES	3				
VBA et outils bureautiques avancés					21h
Méthodologie du travail universitaire / recherche documentaire			6h		
UE 505 UNITÉ D'ACCÈS AUX ÉTUDES DE SANTÉ S5	3	30h			
UE 506 UNITÉ D'ACCÈS AUX ÉTUDES DE SANTÉ S5	3	30h			
ORIENTATION SEMESTRE 5					
SOIT UE 505 ORIENTATION FINANCE-CONTRÔLE	6				
Comptabilité approfondie		15h	6h		
Mathématiques financières		15h	6h		
SOIT UE 505 ORIENTATION RESSOURCES HUMAINES	6				
Économie des Ressources Humaines		15h	6h		
Gestion de la paie		15h	6h		
SOIT UE 505 ORIENTATION MARKETING	6				
Démarche marketing		15h	6h		
Introduction au comportement du consommateur		15h	6h		
UE 507 INTERNATIONALISATION	3				
Langue Vivante 1 : Anglais des affaires					20h
Choix Langue Vivante 2 S5 :					
soit Allemand					20h
soit Espagnol					20h
soit DULASP		15h	15h		
SEMESTRE 6	ECTS	CM	TD	TPL	PRJ
UE 601 OUTILS DU MANAGEMENT	6				
Communication Marketing		15h	6h		
Pratiques de GRH		15h	6h		
PARCOURS GESTION					
UE 602 FONDAMENTALE GESTION : ANALYSE & PILOTAGE	6				
Analyse de données		15h	6h		
Gestion budgétaire		15h	6h		

UE 604 TECHNIQUES ET MÉTHODES	3		
Projet Personnel et Professionnel		6h	8h
Simulation de gestion			16h
Gestion de base de données			21h
PARCOURS ORION			
UE 602 FONDAMENTALE GESTION : ANALYSE & PILOTAGE	6		
Analyse de données		15h	6h
Gestion budgétaire		15h	6h
UE 606 ORION	3		
Choix Formation Transversale :			
48h pour réveiller les brevets dormants			22h
Matérialisez vos idées			22h
Controverses scientifiques et débats publics S6		6h	7h
Club Étudiants Chercheurs			16h
PARCOURS AGILES			
UE 602 FONDAMENTALE GESTION : ANALYSE & PILOTAGE	6		
Analyse de données		15h	6h
Gestion budgétaire		15h	6h
UE 606 ORION	3		
Projet ou engagement social ou écologique		16h	
PARCOURS À LA DÉCOUVERTE DE L'ENTREPRENEURIAT			
UE 602 FONDAMENTALE GESTION : ANALYSE & PILOTAGE	6		
Analyse de données		15h	6h
Gestion budgétaire		15h	6h
UE 606 ENTREPRENEURIAT S6	3		
Pratique entrepreneuriale : de l'idée au projet		20h	
PARCOURS SANTÉ			
UE 604 TECHNIQUES ET MÉTHODES	3		
Projet Personnel et Professionnel		6h	8h
Simulation de gestion			16h
Gestion de base de données			21h
UE 605 UNITÉ D'ACCÈS AUX ÉTUDES DE SANTÉ S6	3	30h	
UE 606 UNITÉ D'ACCÈS AUX ÉTUDES DE SANTÉ S6	3	30h	
UE 603 FONDAMENTALE GESTION : PROFESSIONNALISATION	6		
Projet étudiant / Parcours établissement			75h
Stage			
ORIENTATION SEMESTRE 6			
SOIT UE 605 ORIENTATION FINANCE-CONTRÔLE	6		
Gouvernance et régulation du système financier		15h	6h
Marchés financiers		15h	6h
SOIT UE 605 ORIENTATION RESSOURCES HUMAINES	6		
Administration du personnel		15h	6h
Droit du travail : rapports collectifs		21h	
SOIT UE 605 ORIENTATION MARKETING	6		
Études et recherches commerciales		15h	6h
Distribution		15h	6h

UE 606 INTERNATIONALISATION	3				
Langue Vivante 1 : Anglais des affaires				20h	
Choix Langue Vivante 2 S6 :					
soit Allemand				20h	
soit Espagnol				20h	
soit DULASP		15h	15h		
Total étudiant année	60	selon parcours	selon parcours	selon parcours	selon parcours

LICENCE 3

PARCOURS CCA

SEMESTRE 5	ECTS	CM	TD	TPL	PRJ
PARCOURS CCA					
UE 501 TECHNIQUES & MÉTHODES	6				
VBA et outils bureautiques avancés				21h	
UE 504 DROIT & MANAGEMENT	6				
Droit individuel du travail		21h			
Introduction à la fiscalité		15h	6h		
PARCOURS ORION					
UE 504 DROIT & MANAGEMENT	6				
Droit individuel du travail		21h			
Introduction à la fiscalité		15h	6h		
UE 506 CONTROVERSES ET DÉBATS SCIENTIFIQUES ORION S5	3				
Choix Formation Transversale : 48h pour faire vivre ses idées®					22h
Controverses scientifiques et débats publics S5		6h	8h		
Club Étudiants Chercheurs					16h
PARCOURS AGILES					
UE 503 DROIT & MANAGEMENT	6				
Droit individuel du travail		21h			
Introduction à la fiscalité		15h	6h		
UE 506 AGILES	3				
Approfondissement au choix :					
Approfondissement Transition Écologique		2h			
Approfondissement Égalité Diversité Inclusion		2h			
Mesure et valorisation de l'impact		2h			
Communication persuasive		2h			
Animation d'un réseau-projet		2h			
Approfondissement de Compétences		16h			
PARCOURS À LA DÉCOUVERTE DE L'ENTREPRENEURIAT					
UE 503 FONDAMENTALE GESTION DROIT & MANAGEMENT	6				
Droit individuel du travail		21h			
Introduction à la fiscalité		15h	6h		

UE 506 ENTREPRENEURIAT S5	3				
Découverte de l'écosystème entrepreneurial		20h			
PARCOURS SANTÉ					
UE 504 TECHNIQUES ET MÉTHODES	3				
VBA et outils bureautiques avancés				21h	
UE 505 UNITÉ D'ACCÈS AUX ÉTUDES DE SANTÉ S5	3	30h			
UE 506 UNITÉ D'ACCÈS AUX ÉTUDES DE SANTÉ S5	3	30h			
UE 502 LANGUES & MANAGEMENT					
Langue Vivante 1 : Anglais des affaires				20h	
Choix Langue Vivante 2 S5 :					
soit Allemand				20h	
soit Espagnol				20h	
soit DULASP		15h	15h		
UE 503 ANALYSE & PILOTAGE	6				
Théorie des organisations		21h			
Analyse financière		10h	14h		
Comptabilité de gestion		10h	14h		
UE 505 ENVIRONNEMENT SOCIAL & JURIDIQUE DE L'ENTREPRISE					
Gestion de la paie		15h	6h		
Droit des contrats		24h			
UE 506 OUTILS COMPTABLES & FINANCIERS					
Comptabilité approfondie		15h	6h		
Mathématiques financières		15h	6h		
SEMESTRE 6	ECTS	CM	TD	TPL	PRJ
PARCOURS CCA					
UE 601 TECHNIQUES & MÉTHODES	6				
Projet Personnel et Professionnel		6h	8h		
Simulation de gestion			16h		
Gestion de base de données			21h		
UE 602 ANALYSE & PILOTAGE					
Analyse de données			20h		
Gestion budgétaire			18h		
PARCOURS ORION					
UE 602 FONDAMENTALE GESTION : ANALYSE & PILOTAGE	6				
Analyse de données		15h	6h		
Gestion budgétaire		15h	6h		
UE 606 ORION					
Choix Formation Transversale :					
48h pour réveiller les brevets dormants					22h
Matérialisez vos idées					22h
Controverses scientifiques et débats publics S6		6h	7h		
Club Étudiants Chercheurs					16h
PARCOURS AGILES					
UE 602 FONDAMENTALE GESTION : ANALYSE & PILOTAGE	6				
Analyse de données		15h	6h		
Gestion budgétaire		15h	6h		

UE 606 ORION	3					
Projet ou engagement social ou écologique		16h				
PARCOURS À LA DÉCOUVERTE DE L'ENTREPRENEURIAT						
UE 602 FONDAMENTALE GESTION : ANALYSE & PILOTAGE	6					
Analyse de données		15h	6h			
Gestion budgétaire		15h	6h			
UE 606 ENTREPRENEURIAT S6	3					
Pratique entrepreneuriale : de l'idée au projet		20h				
PARCOURS SANTÉ						
UE 601 TECHNIQUES ET MÉTHODES	3					
Projet Personnel et Professionnel		6h	8h			
Simulation de gestion			16h			
Gestion de base de données			21h			
UE 605 UNITÉ D'ACCÈS AUX ÉTUDES DE SANTÉ S6	3	30h				
UE 606 UNITÉ D'ACCÈS AUX ÉTUDES DE SANTÉ S6	3	30h				
UE 602 LANGUES & MANAGEMENT						
Langue Vivante 1 : Anglais des affaires				20h		
Choix Langue Vivante 2 S6 :						
soit Allemand				20h		
soit Espagnol				20h		
soit DULASP		15h	15h			
UE 604 ENVIRONNEMENT FISCAL, COMPTABLE ET FINANCIER	6					
Gouvernance et régulation du système financier		21h				
Comptabilité approfondie			25h			
Fiscalité des particuliers		15h	6h			
UE 605 ENVIRONNEMENT JURIDIQUE	6					
Droit du travail : rapports collectifs		21h				
Organisation juridique		12h				
Responsabilité civile		12h				
UE 605 PROFESSIONNALISATION	6					
Projet étudiant / Parcours établissement					75h	
Stage						
Total étudiant année		60	selon parcours	selon parcours	selon parcours	selon parcours

Renseignements pratiques

TARIFS

FI FORMATION INITIALE

Frais d'inscription universitaire

FC FORMATION CONTINUE

LICENCE 1
LICENCE 2

2200 € pour les contrats financés par des entreprises, des organismes

200 € pour les contrats financés directement par les auditeurs
+ Frais d'inscription universitaire

FC FORMATION CONTINUE

LICENCE 3

6600 € pour les contrats financés par des entreprises, des organismes

3300 € pour les contrats financés directement par les auditeurs
+ Frais d'inscription universitaire

16

CONTACTS

Gestionnaire de scolarité Informations candidats, étudiants

LICENCE 1 & LICENCE 2

iae-nancy-scolaritel1gestion-contact@univ-lorraine.fr
iae-nancy-scolaritel2gestion-contact@univ-lorraine.fr

LICENCE 3 (tous parcours)

iae-nancy-scolaritel3gestion-contact@univ-lorraine.fr
03 72 74 17 21

Responsables pédagogiques

LICENCE 1

LAURENT LAVIGNE
laurent.lavigne@univ-lorraine.fr

LICENCE 2

-

LICENCE 3 PARCOURS GESTION

PIERRE GARNER
pierre.garner@univ-lorraine.fr

LICENCE 3 PARCOURS CCA

LAURENT LAVIGNE
laurent.lavigne@univ-lorraine.fr

Service Formation Continue

Responsable

ÉVELYNE BARTH
evelyne.barth@univ-lorraine.fr
03 72 74 16 43

Service Relations Entreprises & Organisations Insertion Professionnelle

Responsable

ANNE-SOPHIE PETITJEAN
anne-sophie.petitjean@univ-lorraine.fr

Stage, contrat d'apprentissage

OPHÉLIE ROUX
ophelie.roux@univ-lorraine.fr
03 72 74 16 52

Dépôt des offres sur

iae-nancy.jobteaser.com/fr/recruiter_account/job-offers
AURÉLIE LINDEKENS
aurelie.lindekens@univ-lorraine.fr
03 72 74 16 93

