



SCHOOL OF MANAGEMENT



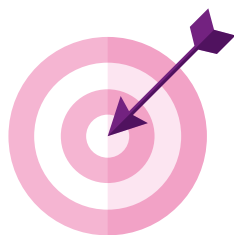
ÉCOLE UNIVERSITAIRE DE MANAGEMENT

LICENCE

ADMINISTRATION ÉCONOMIQUE & SOCIALE



Objectifs de la formation



La licence AES s'articule autour d'enseignements pluridisciplinaires qui, lors des deux premières années, permettent d'acquérir une solide culture en droit privé, droit public, sciences économiques, gestion, sociologie et communication.

Elle favorise, dès la 1^{ère} année, une construction progressive du parcours d'études, jusqu'au choix, en 3^{ème} année, d'une « orientation » pré-professionnalisante tournée vers les métiers tertiaires d'encadrement, d'administration et de management, soit dans les entreprises privées, soit les organisations du secteur sanitaire et social, ou encore dans les trois fonctions publiques (Etat, Hospitalière et Territoriale).

Sont également dispensés des enseignements transversaux (langues, statistiques, informatique...) ainsi que des enseignements spécifiques pour renforcer la culture générale et l'ouverture sur le monde contemporain (science politique, etc.)

Être étudiant-e en licence AES, c'est bénéficier d'un accompagnement :

TOUT AU LONG DE MA SCOLARITÉ

- Un enseignant « référent »,
- Des groupes de TD (travaux dirigés) de taille limitée,
- Du tutorat assuré par des étudiants de niveau L3.

DANS LA CONSTRUCTION DE MON PROJET D'ÉTUDES ET DE MON PROJET PROFESSIONNEL

- Des enseignements pour m'aider à construire mon projet et à préparer mon insertion professionnelle (PPP « Projet personnel et professionnel »),
- Des conférences « métiers », un « Forum Entreprises & Organisations », des manifestations de type « Stage en poche »,
- Des séances d'information sur la poursuite d'études durant le premier et le second semestre,
- Une cellule insertion professionnelle et stages (IPS) pour un accompagnement collectif et personnalisé,
- Un service pour m'aider, à tout moment, dans mon parcours (conseils en orientation ou réorientation, documentation sur les études et les métiers, aide à la construction du projet personnel et professionnel, etc.) : le SOIP (Service d'Orientation et d'Insertion Professionnelle).

ORIENTATION

ADMINISTRATION GÉNÉRALE & TERRITORIALE

- Collecter, vérifier et transcrire des données (enquêtes, statistiques, dossiers techniques, dossiers de recrutement) ;
- Analyser les informations pour aider à la prise de décision ;
- Informer et conseiller les publics divers ;
- Synthétiser des informations ;
- Actualiser ses connaissances, suivre l'évolution réglementaire et législative du domaine d'intervention.

ORIENTATION

ADMINISTRATION DU SECTEUR SANITAIRE & SOCIAL

- Sensibiliser et mobiliser les publics et les partenaires institutionnels ;
- Monter les dossiers techniques, administratifs et financiers ;
- Faciliter sur le terrain la mise en oeuvre des actions, par l'expression, la participation et la coordination des différents partenaires impliqués ;
- Connaître les mécanismes des financements publics et parapublics ;
- Observer et analyser un milieu ;
- Se positionner comme médiateur d'intérêts divergents ;
- Gérer des tensions et pressions de groupes ou de personnes ;
- Travailler en concertation et en complémentarité avec des équipes.

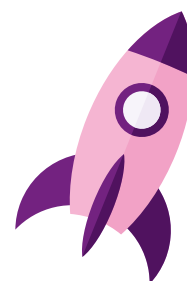
ORIENTATION RESSOURCES HUMAINES

- ➔ Superviser, conduire, contrôler la gestion administrative du personnel (effectifs, mouvements de e personnel, temps de travail, dossiers individuels, rémunérations et charges sociales) ;
- ➔ Gérer les ressources humaines (promotion, mutation, formation) ;
- ➔ Mettre en place ou gérer les procédures de recrutement ou de plans sociaux ;
- ➔ Participer au développement de l'information et de la communication dans l'entreprise ;
- ➔ Veiller aux conditions générales de travail et d'application de la législation sociale ;
- ➔ Assurer les relations avec les organismes sociaux et administratifs ;
- ➔ Connaître les principes économiques de fonctionnement des entreprises ;
- ➔ Connaître le fonctionnement d'une société privée (SARL, SA...) et les stratégies sociétares.

ORIENTATION ENSEIGNEMENT

- ➔ mettre en oeuvre une méthode pédagogique ;
- ➔ préparer et organiser le travail des élèves ;
- ➔ programmer les apprentissages suivant les objectifs pédagogiques de l'école ;
- ➔ animer le groupe d'élèves et évaluer le travail de chacun ;
- ➔ exercer les enfants à l'acquisition des connaissances élémentaires ;
- ➔ initier les enfants à la pratique des disciplines artistiques et sportives ;
- ➔ participer à l'élaboration du projet d'école ;
- ➔ traduire des objectifs et programmes d'enseignement en méthodes pédagogiques.

Débouchés



ET APRÈS LA LICENCE AES ?

POURSUITE D'ETUDES & INSERTION PROFESSIONNELLE

La licence AES est avant tout une étape garante d'une poursuite d'études réussie : **master, licence pro, préparation de concours, etc., nombreuses sont les possibilités.**

A partir de la 2^{ème} année de Licence, l'étudiant peut aussi opter pour l'une des quatre licences professionnelles au sein de notre propre composante.

- ▷ L'étudiant titulaire d'une Licence peut s'orienter vers l'une des mentions de master de l'IAE NANCY.
- ▷ L'étudiant en Licence AES peut intégrer, en fonction de son parcours, le secteur public ou le secteur privé : les trois fonctions publiques (Etat, territoriale et hospitalière), entreprise privée, secteur sanitaire et social, enseignement.

SECTEURS D'ACTIVITÉS

Gestion publique et développement
Economie sociale et management de la santé
Ressources humaines
Management et entrepreneuriat
Grande distribution
Logistique et achats
Banque, finance, assurance
International
Marketing

EXEMPLES DE MÉTIERS

Adjoint-e au directeur des ressources humaines
Responsable du personnel
Responsable du recrutement
et de la mobilité professionnelle
Chargé-e de projet et de développement territorial
Agent-e de développement local
Attaché-e territorial-e
Attaché-e commercial-e bancaire entreprise

Conditions d'admission



QUEL PROFIL POUR CETTE FORMATION ?

Certaines conditions favorisent la réussite en licence Administration Économique et Sociale :

- ☒ Être titulaire (ou futur titulaire) d'un bac général
- ☒ Être intéressé par le droit, l'économie, la gestion, les sciences humaines
- ☒ Suivre régulièrement l'actualité économique et politique
- ☒ Avoir de solides capacités en expression écrite et orale
- ☒ Avoir un bon esprit de synthèse

Accès de droit pour les bacheliers après inscription

Le recrutement en L1 se fait à travers la procédure prévue dans le cadre de la plateforme Parcoursup'.



se référer au site www.parcousup.fr

Formation Continue : Accès sur dossier + entretien pour les professionnels en activité ou relevant de la Validation des Acquis Professionnels et Personnels (VAPP - Code de l'Éducation : articles D.613-38 à D.613-50) ou de la Validation des Acquis de l'Expérience (VAE) : sur décision du jury.

Accès de droit pour les étudiants titulaires d'une licence 2 Administration Économique et Sociale (AES).

Pour les autres étudiants extérieurs à l'IAE NANCY, l'accès à la L3 AES se fait après un examen de leur dossier par la Commission de validation d'acquis (notamment DUT GEA, etc.).

Formation Continue : Accès sur dossier + entretien pour les professionnels en activité ou relevant de la Validation des Acquis Professionnels et Personnels (VAPP - Code de l'Éducation : articles D.613-38 à D.613-50) ou de la Validation des Acquis de l'Expérience (VAE) : sur décision du jury.

FORMATION INITIALE
FORMATION CONTINUE
LICENCE 1
LICENCE 2

FORMATION INITIALE
FORMATION CONTINUE
LICENCE 3

Organisation de la formation

POLITIQUE D'ORIENTATION DES NOUVEAUX BACHELIERS

Un nouveau dispositif vient de voir le jour au niveau national notamment avec «Parcoursup», centralisé par le site national de coordination des admissions Post-Bac. Au niveau local quelques manifestations sont prévues :

- le salon ORIACTION qui donne aux lycéens un aperçu général de l'offre de formation dans la région voir le grand Est. La Licence AES y est toujours représentée à la fois par le corps enseignant et un groupe de cinq étudiants dans le cadre d'un projet collectif ;

- les Journées Portes Ouvertes, Cap sur L'Enseignement Supérieur et le salon Studyrama, organisés par l'Université de Lorraine permettent également aux futurs bacheliers d'accéder à l'information sur notre offre de formation et de visualiser le lieu de formation, voir le campus plus globalement.

L'ensemble de l'offre de formation de la licence AES-Gestion est pluridisciplinaire par nature. Les branches principales sont le Droit (privé et public), la Science Politique, l'Economie, la Sociologie et la Gestion. Elle se traduit ainsi par les différentes mentions proposées au niveau Master.

DÉVELOPPEMENT DE LA PLURIDISCIPLINARITÉ

LANGUES VIVANTES (Y COMPRIS CLES)

Tous les parcours de Licence intègrent un enseignement de langue vivante. Le Service Commun d'Enseignement des Langues Vivantes (PEARL) propose l'organisation suivante qui pourra être adaptée en fonction des différents parcours.

Au cours du premier semestre, information des étudiants sur la palette de langues proposées et organisation de diagnostics - tests de niveau dans chacune des langues enseignées dans le secondaire.

En fonction du diagnostic, élaboration d'un programme à travailler au Centre de Langues par les étudiants, en autonomie.

De manière concrète, l'étudiant en licence AES apprend deux langues : l'Anglais, comme 1ère langue (obligatoire) et une seconde, au choix entre l'Allemand, l'Espagnol ou l'Italien.

Les compétences sont ainsi distribuées :

- compréhension orale en S1 et S2
- compréhension écrite en S3
- expression orale et écrite en S4 et S5 avec entretien de la compréhension orale et écrite en autonomie guidée
- préparation en S6 aux épreuves du certificat de langue CLES 1 (niveau B1 du Cadre Européen pour l'Enseignement des Langues).

La part du travail en autonomie guidée est majoritaire en S6, l'étudiant bénéficiant des modules du campus numérique « Langues-U » et du suivi - accompagnement prévu dans le dispositif. L'évaluation est interne aux enseignements pour chacun de ces semestres.

L'ambition de l'Université de Lorraine est de délivrer le C2I niveau 1 à tous les étudiants au cours de la Licence et d'offrir une base solide à ceux qui souhaitent préparer le niveau 2. La préparation consistera en deux enseignements de 20h chacun : le premier, C2i - Partie 1, est consacré aux systèmes d'exploitation, à l'Internet, aux traitements de texte et aux outils de présentations ; Le second, C2i- Partie 2, est consacré aux traitements de données, au travail collaboratif, à la sensibilisation au droit et à la déontologie. Ces deux enseignements sont intégrés dans les parcours de l'étudiant (C2i - Partie1 - semestre 2 - L1 et Partie 2 - semestre 3 - L2). La délivrance du certificat sera indépendante de la préparation et se fera sous la responsabilité d'un jury, avec l'organisation de plusieurs sessions annuelles.

INFORMATIQUE (Y COMPRIS C2I)

MÉTHODOLOGIE

En début de cursus (L1 et L2) la méthodologie permet aux étudiants l'acquisition des méthodes, pratiques et savoir-faire dans les trois principales branches (Droit, Economie et Sociologie).

Elle s'articule autour de trois activités : la lecture (ouvrages, dossiers), l'écriture (prise de notes, synthèse, résumé) et la prise de parole. Une méthodologie documentaire comportant la découverte des outils de recherche documentaire et une sensibilisation à la recherche sur Internet est aussi dispensée.

Un cours de techniques d'expression professionnelle (L2) complète la méthodologie, en préparant les étudiants à acquérir les compétences nécessaires pour conduire et animer une réunion, prendre la parole en public, présenter un rapport, un CV, écrire une lettre de motivation. En L3, cette méthodologie est spécifique à chaque parcours : elle prépare les candidats des parcours AGT, ASSS et Enseignement, aux concours administratifs au travers des épreuves de conversation avec le jury et de note de synthèse ; et ceux du parcours RH, à la communication interne et externe des organisations.

La professionnalisation de la licence comporte trois axes :

- La création d'UE favorisant l'acquisition des savoirs transversaux (langues, applications des TIC, techniques d'expression, etc.), et des savoirs et compétences spécifiques (comptabilité, statistiques, etc.) durant toute la licence (L1, L2, L3) pour tous les étudiants. Par ailleurs, en L2, est prévu un enseignement, sur les deux semestres, d'expression professionnelle Licence Administration Economique et Sociale (AES) au cours duquel seront abordés : la construction du CV, la lettre de motivation, l'entretien et l'élaboration du projet professionnel.
- En L3 apparaissent des UE de spécialisation en fonction des besoins des différents parcours : - pour les **AGT, ASSS et Enseignement**, ces UE proposent une préparation aux concours ; - pour les **RH**, elles donnent les outils de la gestion de la paie et de l'administration du personnel. Cette professionnalisation se fait par la réalisation d'un projet collectif (au niveau L3 uniquement) pour lequel l'étudiant est amené à travailler en équipe : monter un projet, en chercher le financement, et le réaliser effectivement, avec un rapport à soutenir devant un jury.
- La professionnalisation se traduit par un stage de 6 semaines (au niveau L3) permettant à l'étudiant de confronter les enseignements théoriques reçus en faculté avec la réalité vécue soit en entreprise soit en administration.

UE

PROFESSIONNALISANTES

7

Programme des cours



Les stages (facultatif ou obligatoire) ont lieu à partir d'avril ou de mai selon l'année de formation.

Stage en L3 de 6 semaines minimum après les vacances de printemps.



Rentrée

1^{ère} semaine de septembre

LICENCE 1

SEMESTRE 1	ECTS	CM	TD	PL
UE 101 FONDAMENTALE TRANSVERSALE	3			
Anglais S1				12h
Méthodologie & Recherche documentaire (Droit et Socio-Éco)			12h	
Projet Personnel et Professionnel		6h		
PCNE Orthodidacte ou Voltaire				
UE 102 FONDAMENTALE DROIT	6			
Introduction au Droit Civil		21h	9h	
Théorie générale de l'Etat		21h	9h	
UE 103 FONDAMENTALE ÉCONOMIE	6			
Histoire des faits économiques		21h		
Microéconomie		21h	9h	
UE 104 FONDAMENTALE SOCIOLOGIE ET MATHÉMATIQUES	6			
Sociologie		21h	9h	
Mathématiques			15h	
UE 105 FONDAMENTALE GESTION	6			
Introduction à la gestion		12h		
Comptabilité générale S1			15h	
UE 106 FONDAMENTALE OUVERTURE UNION EUROPÉENNE	3			
Droit institutionnel de l'UE		18h		
SEMESTRE 2	ECTS	CM	TD	PL
UE 201 FONDAMENTALE TRANSVERSALE	3			
Anglais S2				12h
Choix Langue vivante 2 : Allemand ou Espagnol ou Italien				12h
Orthodidacte ou Projet Voltaire				
Méthodologie & Recherche documentaire (Droit et Socio-Éco)		12h		
Stage facultatif				
UE 202 FONDAMENTALE DROIT	6			
Droit Civil		21h	9h	
V ^{ème} République		21h	9h	
UE 203 FONDAMENTALE ÉCONOMIE	6			
Macroéconomie		21h	9h	
Phénomènes économiques contemporains		21h		
UE 204 FONDAMENTALE PROBLÈMES SOCIÉTAUX	6			
Sociologie générale		21h	9h	
Introduction à la vie politique		18h		
UE 205 FONDAMENTALE GESTION	6			
Comptabilité générale S2			15h	
Statistiques S2			14h	
UE 206 FONDAMENTALE OUVERTURE	3			
Comptabilité nationale		15h		
Total étudiant année	60	279h	155h	48h

LICENCE 2

SEMESTRE 3	ECTS	CM	TD	PL	PRJ
UE 301 : FONDAMENTALE TRANSVERSALE	3				
Anglais S3				24h	
Choix Langue Vivante 2 : Allemand, Espagnol ou Italien				24h	
PCNE Orthodidacte ou Projet Voltaire					
Outils & Cultures NUMériques S3		1h		20h	
Projet Personnel et Professionnel			6h		
UE 302 FONDAMENTALE DROIT	6				
Droit des obligations		21h	9h		
Droit administratif 1		21h	9h		
UE 303 FONDAMENTALE ÉCONOMIE	6				
Monnaie et financement		21h			
Histoire de la pensée économique		21h			
UE 304 FONDAMENTALE GESTION	6				
Comptabilité de gestion			15h		
Statistiques S3			14h		
PARCOURS AES					
UE 305 SCIENCES POLITIQUES ET DROIT PUBLIC	3				
Enjeux politiques du monde contemporain & Développement durable		18h			
UE 306 PERSONNALISATION	3				
Sociologie		21h			
UE 307 LIBERTÉS PUBLIQUES	3				
Libertés publiques		15h			
PARCOURS ORION					
UE 305 SCIENCES POLITIQUES ET DROIT PUBLIC	3				
Enjeux politiques du monde contemporain & Développement durable		18h			
UE 306 ESPRIT CRITIQUE - CONSTRUIRE UN AVIS ÉCLAIRÉ ORION	3				
Esprit Critique - Construire un avis éclairé		4h	4h		
Club Étudiants Chercheurs					8h
Choix Formation Transversale S3 : 48h pour faire vivre ses idées®					22h
PARCOURS À LA DÉCOUVERTE DE L'ENTREPRENEURIAT					
UE 305 SCIENCES POLITIQUES ET DROIT PUBLIC	3				
Enjeux politiques du monde contemporain & Développement durable		18h			
UE 306 ENTREPRENEURIAT S3	3				
Introduction à l'entrepreneuriat		20h			
UE 307 LIBERTÉS PUBLIQUES	3				
Libertés publiques		15h			
PARCOURS AGILES					
UE 305 SCIENCES POLITIQUES ET DROIT PUBLIC	3				
Enjeux politiques du monde contemporain & Développement durable		18h			

UE 306 AGILES	3				
Approfondissement théorique pour la transition écologique et solidaire		4h			
Activités en 1/2 journées				16h	
Se saisir des Enjeux Sociétaux et Environnementaux 3					
Choix EC selon composante					
Systèmes complexes et pensée systémique 1		3h			
Fresque du climat				3h	
Formation aux connaissances fondamentales (CC et BIODIV)		9h			
UE 307 LIBERTÉS PUBLIQUES	3				
Libertés publiques		15h			
SEMESTRE 4	ECTS	CM	TD	PL	PRJ
UE 401 FONDAMENTALE TRANSVERSALE	3				
Anglais S4				24h	
Choix Langue Vivante 2 : Allemand ou Espagnol ou Italien				24h	
Orthodidacte ou Projet Voltaire					
Outils & Cultures NUMériques S3				20h	
Projet Personnel et Professionnel		2h			
Stage facultatif					
UE 402 FONDAMENTALE DROIT	9				
Droit commercial		21h	9h		
Droit administratif 2		21h	9h		
UE 403 FONDAMENTALE ÉCONOMIE	6				
Finances publiques		18h			
Économie publique		21h			
UE 404 FONDAMENTALE OUVERTURE	3				
Culture générale		18h			
PARCOURS AES					
UE 404 FONDAMENTALE OUVERTURE	3				
Culture générale		18h			
UE 405 PERSONNALISATION DROIT	3				
Droit, genre & société		15h			
UE 407 PERSONNALISATION ÉCONOMIE	3				
Économie du travail		15h			
PARCOURS ORION					
UE 404 FONDAMENTALE OUVERTURE	3				
Culture générale		18h			
UE 406 DÉCOUVERTE D'UN OBJET ORION	3				
Découverte de l'objet		16h	8h		
Club Étudiants Chercheurs					16h
Choix Formation Transversale :					
48h pour réveiller les brevets dormants					22h
Matérialisez vos idées					22h
UE 407 PERSONNALISATION ÉCONOMIE	3				
Économie du travail		15h			

PARCOURS À LA DÉCOUVERTE DE L'ENTREPRENEURIAT				
UE 404 FONDAMENTALE OUVERTURE	3			
Culture générale		18h		
UE 406 ENTREPRENEURIAT S4	3			
Découverte de l'esprit d'entreprendre : entre mythes et réalité		20h		
UE 407 PERSONNALISATION ÉCONOMIE	3			
Économie du travail		15h		
PARCOURS AGILES				
UE 404 FONDAMENTALE OUVERTURE	3			
Culture générale		18h		
UE 406 AGILES	3			
Mode collaboratif dans l'équipe-projet		2h		
Gestion de conflits et communication non violente		2h		
Action collective		16h		
Se saisir des Enjeux Sociétaux et Environnementaux 4				
SCPS 2		2h		
Besoins, valeurs et responsabilité		2h		
Approfondissement sur l'Égalité, Diversité, Inclusion		2h		
Les controverses et les récits en anthropocène		2h		
Étude de cas		4h		
UE 407 PERSONNALISATION ÉCONOMIE	3			
Économie du travail		15h		
ORIENTATION SEMESTRE 4				
UE 408 ORIENTATION AGT	6			
Politique comparée		21h		
Problèmes économiques contemporains		21h	9h	
UE 408 ORIENTATION ASSS	6			
Droit de la santé 1		21h		
Enjeux sanitaires et sociaux actuels		21h		
UE 408 ORIENTATION ENS	6			
Problèmes économiques contemporains		21h	9h	
Sciences sociales et politiques		21h		
UE 408 ORIENTATION RH	6			
Droit des affaires		21h		
Introduction aux Ressources Humaines		21h		
	Total étudiant année	60	selon parcours	selon parcours
			selon parcours	selon parcours

LICENCE 3

SEMESTRE 5	ECTS	CM	TD	PL	PRJ
UE 501 FONDAMENTALE TRANSVERSALE	3				
Langue Vivante 1 : Anglais obligatoire ou DULASP				24h	
Choix Langue Vivante 2 : Allemand ou Espagnol ou Italien				24h	
PCNE Orthodidacte					
Projets collectifs / Gestion de projet		6h			
Projet Personnel et Professionnel / Ateliers théâtre			10h		
UE 502 FONDAMENTALE DROIT	6				
Droit du travail : rapports individuels		18h	9h		
Droit des sociétés		18h			
Droit fiscal général		18h			
UE 503 FONDAMENTALE ÉCONOMIE ET SOCIOLOGIE	6				
Politiques Économiques 1		21h	9h		
Économie et sociologie du travail		21h			
PARCOURS AES					
UE 504 ÉCONOMIE DES ORGANISATIONS	3				
Économie des organisations		21h			
UE 505 COMMUNICATION DES ORGANISATIONS	3				
Communication des organisations		21h			
UE 507 PERSONNALISATION	3				
Médias & politiques		10h			
PARCOURS ORION					
UE 505 COMMUNICATION DES ORGANISATIONS	3				
Communication des organisations		21h			
UE 506 CONTROVERSES ET DÉBATS SCIENTIFIQUES ORION S5	3				
Choix Formation Transversale : 48h pour faire vivre ses idées®					22h
Controverses scientifiques et débats publics S5		6h	8h		
Club Étudiants Chercheurs					16h
UE 507 PERSONNALISATION	3				
Médias & politiques		10h			
PARCOURS À LA DÉCOUVERTE DE L'ENTREPRENEURIAT					
UE 505 COMMUNICATION DES ORGANISATIONS	3				
Communication des organisations		21h			
UE 506 ENTREPRENEURIAT S5	3				
Découverte de l'écosystème entrepreneurial		20h			
UE 507 PERSONNALISATION	3				
Médias & politiques		10h			
PARCOURS AGILES					
UE 505 COMMUNICATION DES ORGANISATIONS	3				
Communication des organisations		21h			

UE 506 AGILES	3					
Approfondissement au choix :						
Approfondissement Transition Écologique		2h				
Approfondissement Egalité Diversité Inclusion		2h				
Mesure et valorisation de l'impact		2h				
Communication persuasive		2h				
Animation d'un réseau-projet		2h				
Approfondissement de Compétences		16h				
UE 507 PERSONNALISATION	3					
Médias & politiques		10h				
ORIENTATION SEMESTRE 5						
UE 508 ORIENTATION AGT	6					
Organisation administrative locale		21h				
Fonction publique		21h				
UE 508 ORIENTATION ASSS	6					
Approche psychologique et sociologique de la santé		21h				
Droit de la santé 2		21h				
UE 508 ORIENTATION ENS	6					
Métiers d'élève, métiers d'enseignant		21h				
Questions d'école		21h				
UE 508 ORIENTATION RH	6					
Économie des Ressources Humaines		15h	6h			
Gestion de la paie		21h				
SEMESTRE 6		ECTS	CM	TD	PL	PRJ
UE 601 FONDAMENTALE TRANSVERSALE	3					
Langue Vivante 1 : Anglais obligatoire ou DULASP					24h	
Choix Langue Vivante 2 : Allemand, Espagnol ou Italien					24h	
PCNE Orthodidacte ou Projet Voltaire						
Projets collectifs / PeeL						14h
Projet Personnel et Professionnel / Ateliers théâtre				6h		
Stage obligatoire (6 semaines minimum)						
UE 602 FONDAMENTALE DROIT INTERNATIONAL	6					
Relations internationales		21h				
Droit matériel de l'Union Européenne		21h				
UE 603 FONDAMENTALE ÉCONOMIE	6					
Politiques Économiques 2		21h	12h			
Stratégies des entreprises		21h	12h			
PARCOURS AES						
UE 604 FONDAMENTALE OUVERTURE	3					
Protection sociale		21h				
UE 605 PRÉSENTATION PROFESSIONNELLE	3					
Présentation professionnelle				9h		
UE 607 PERSONNALISATION	3					
Géopolitique contemporaine		15h				

PARCOURS ORION					
UE 604 FONDAMENTALE OUVERTURE	3				
Protection sociale		21h			
UE 605 PRÉSENTATION PROFESSIONNELLE	3				
Présentation professionnelle			9h		
UE 606 ORION	3				
Choix Formation Transversale :					
48h pour réveiller les brevets dormants					22h
Matérialisez vos idées					22h
Controverses scientifiques et débats publics S6		6h	7h		
Club Étudiants Chercheurs					16h
PARCOURS À LA DÉCOUVERTE DE L'ENTREPRENEURIAT					
UE 604 FONDAMENTALE OUVERTURE	3				
Protection sociale		21h			
UE 605 PRÉSENTATION PROFESSIONNELLE	3				
Présentation professionnelle			9h		
UE 606 ENTREPRENEURIAT S6	3				
Pratique entrepreneuriale : de l'idée au projet		20h			
PARCOURS AGILES					
UE 604 FONDAMENTALE OUVERTURE	3				
Protection sociale		21h			
UE 605 PRÉSENTATION PROFESSIONNELLE	3				
Présentation professionnelle			9h		
UE 606 AGILES	3				
Projet ou engagement social ou écologique		16h			
PARCOURS SANTÉ					
UE 605 PRÉSENTATION PROFESSIONNELLE	3				
Présentation professionnelle			9h		
UE 605 UNITÉ D'ACCÈS AUX ÉTUDES DE SANTÉ S6	3	30h			
UE 606 UNITÉ D'ACCÈS AUX ÉTUDES DE SANTÉ S6	3	30h			
ORIENTATION SEMESTRE 6					
UE 608 ORIENTATION AGT	6				
Droit administratif des biens		21h	12h		
Science politique		21h			
Méthodologie des concours administratifs / Note de synthèse				12h	
UE 608 ORIENTATION ASSS	6				
Management de la qualité du secteur sanitaire et social		12h			
Méthodologie des concours administratifs / Note de synthèse				12h	
UE 608 ORIENTATION ENS	6				
Difficultés d'accompagnement scolaires		21h			
Dispositifs de prise en charge des publics scolaires		12h			
Méthodologie des concours administratifs / Note de synthèse				12h	
UE 608 ORIENTATION RH	6				
Administration du personnel		15h	6h		
Droit du travail : rapports collectifs		21h			
Total étudiant année	60	selon parcours	selon parcours	selon parcours	selon parcours

Renseignements pratiques

TARIFS

FI FORMATION INITIALE

Frais d'inscription universitaire

FC FORMATION CONTINUE

LICENCE 1
LICENCE 2

2200 € pour les contrats financés par des entreprises, des organismes

200 € pour les contrats financés directement par les auditeurs
+ Frais d'inscription universitaire

FC FORMATION CONTINUE

LICENCE 3

5100 € pour les contrats financés par des entreprises, des organismes

2550 € pour les contrats financés directement par les auditeurs
+ Frais d'inscription universitaire

15

CONTACTS

Gestionnaires de scolarité Informations candidats, étudiants

LICENCE 1 & 2

iae-nancy-scolaritel1aes-contact@univ-lorraine.fr
iae-nancy-scolaritel2aes-contact@univ-lorraine.fr
03 72 74 16 46

LICENCE 3

iae-nancy-scolaritel3aes-contact@univ-lorraine.fr
03 72 74 17 21

Responsables pédagogiques

LICENCE 1 : RÉMI LE GALL
remi.le-gall@univ-lorraine.fr
LICENCE 2 : JOHANNA NOËL
johanna.noel@univ-lorraine.fr
LICENCE 3 : LÉONARD MATALA-TALA
leonard.matala@univ-lorraine.fr

Service Formation Continue

Responsable
ÉVELYNE BARTH
evelyne.barth@univ-lorraine.fr
03 72 74 16 43

Service Relations Entreprises & Organisations Insertion Professionnelle

Responsable

ANNE-SOPHIE PETITJEAN
anne-sophie.petitjean@univ-lorraine.fr

Chargée de projet et vie associative Gestion des conventions de stage

ADÈLE JEANNOT
adele.jeannot@univ-lorraine.fr
03 72 74 16 69

Dépôt des offres sur

iae-nancy.jobteaser.com/fr/recruiter_account/job-offers
AURÉLIE LINDEKENS
aurelie.lindekens@univ-lorraine.fr
03 72 74 16 93

CAMPUS ARTEM

90 RUE DU SERGENT BLANDAN
BP 70618
54010 NANCY CEDEX
03 72 74 17 30

CAMPUS MANUFACTURE

13 RUE MICHEL NEY
BP 90862
54011 NANCY CEDEX
03 72 74 16 40

IAE-NANCY.UNIV-LORRAINE.FR

     @IAENancy